

20 uncji ceramiczny świeca słoik z wytłoczonym wzorem grzbietu



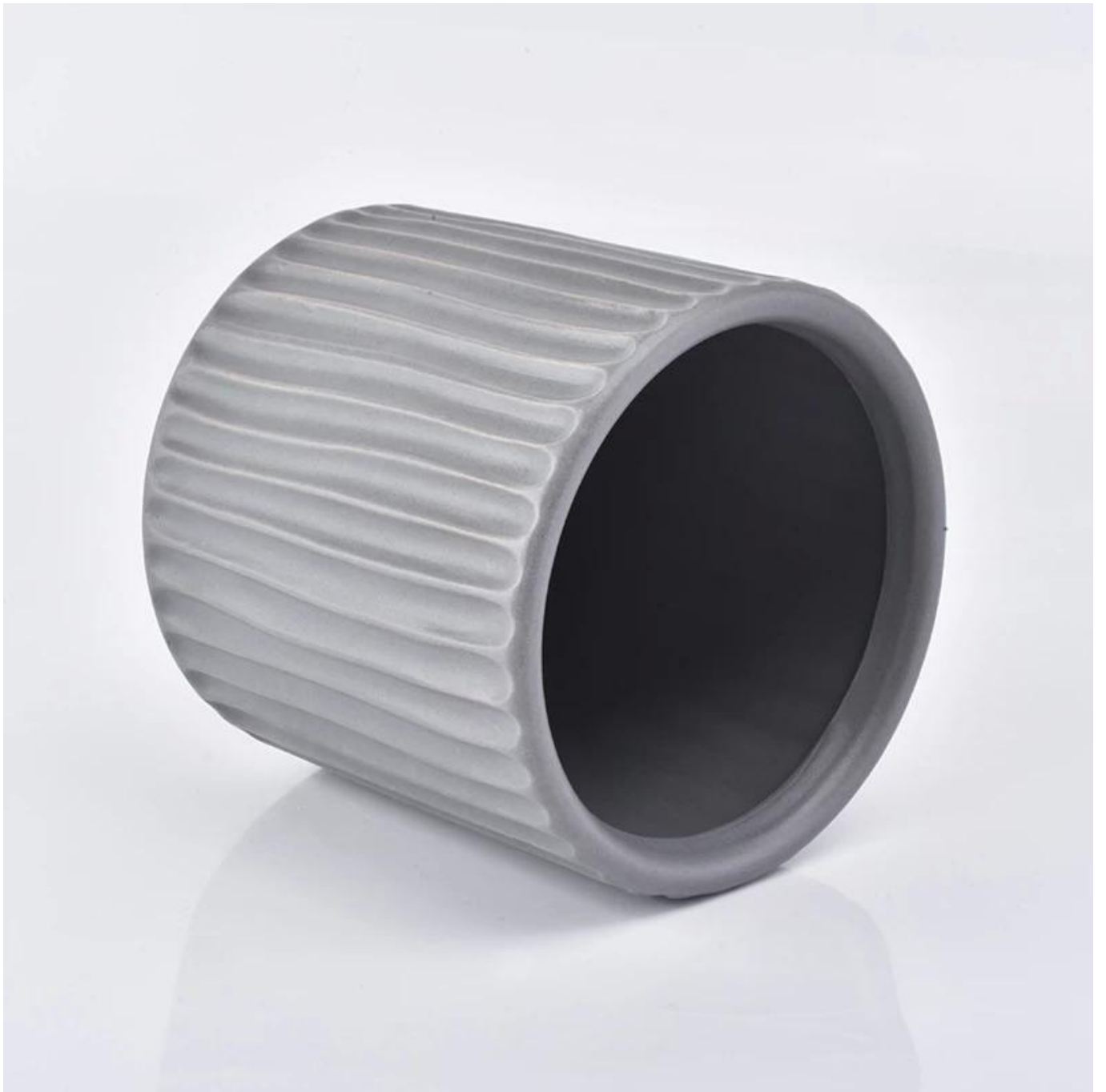
Product Details

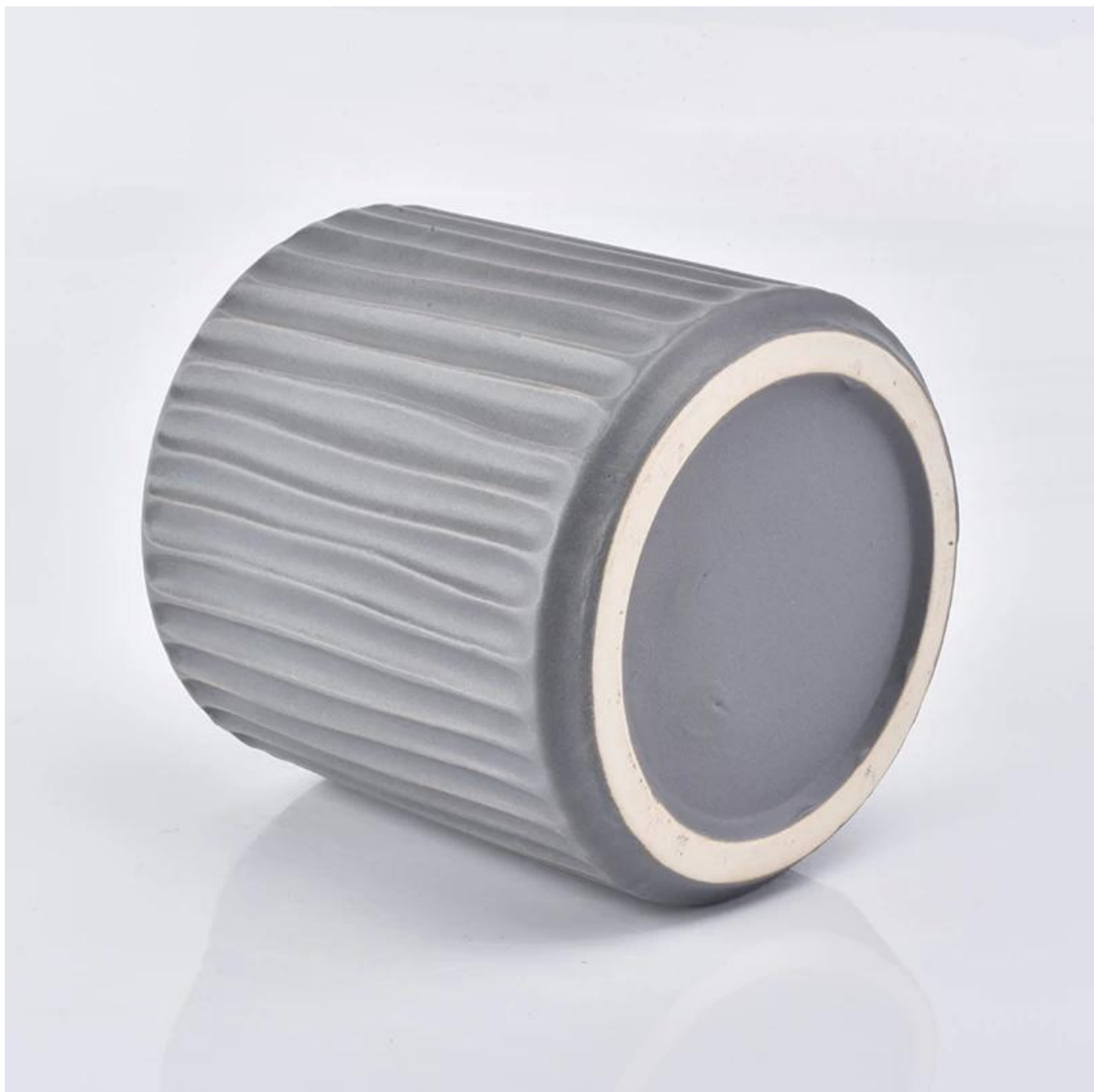
Nazwa produktu	20 uncji ceramiczny świeca słoik z wytłoczonym wzorem grzbietu
Numer towaru.	SGYC19012240
Rozmiar	Górna średnica: 100mm Dno dia: 100mm Wysokość: 100mm Waga: 350g Pojemność: 580 ml
Pojemność	580ml
Czas pobierania próbek	1,5 dnia, jeśli istnieje kształt i wielkość produktów 2,15 dnia, jeśli potrzebujesz nowego kształtu i wielkości produktów
Opakowania	24pcs / 36pcs / 48pcs regularne bezpieczne pakowanie z dzielnikiem jaj
Moq	3000 szt.
Czas dostawy	W ciągu 35 dni od potwierdzenia zamówienia
Warunki płatności	30% depozytu przez T / T z góry, saldo po pokazaniu kopii B / L
Cechy produktu	<ol style="list-style-type: none">1. Wysoka jakość i konkurencyjne ceny2. Testowanie FDA, SGS, LFGB itp.3. Przyjazny dla środowiska4. Jest szeroko skierowany do ślubu, imprezy, domu, barów itp.



More Product Pictures













hand”
 Every SCANPAN aluminum product is cast by hand and goes through eight sets of hands. The minutely-controlled process begins with recycled aluminum, from scrap or cans, which is melted down.

Tradition
Innovation

Sustainable materials
 Customers are also guaranteed an environmentally-friendly

handle and, after a final quality check, the product is packed in recycled materials and prepared for sale.
 Polishing with Danish beeswax continues to be an important part of the finishing process for SCANPAN's pressure-cast frying pans.

Introduci
Maire D







[Strona główna z powrotem](#)