

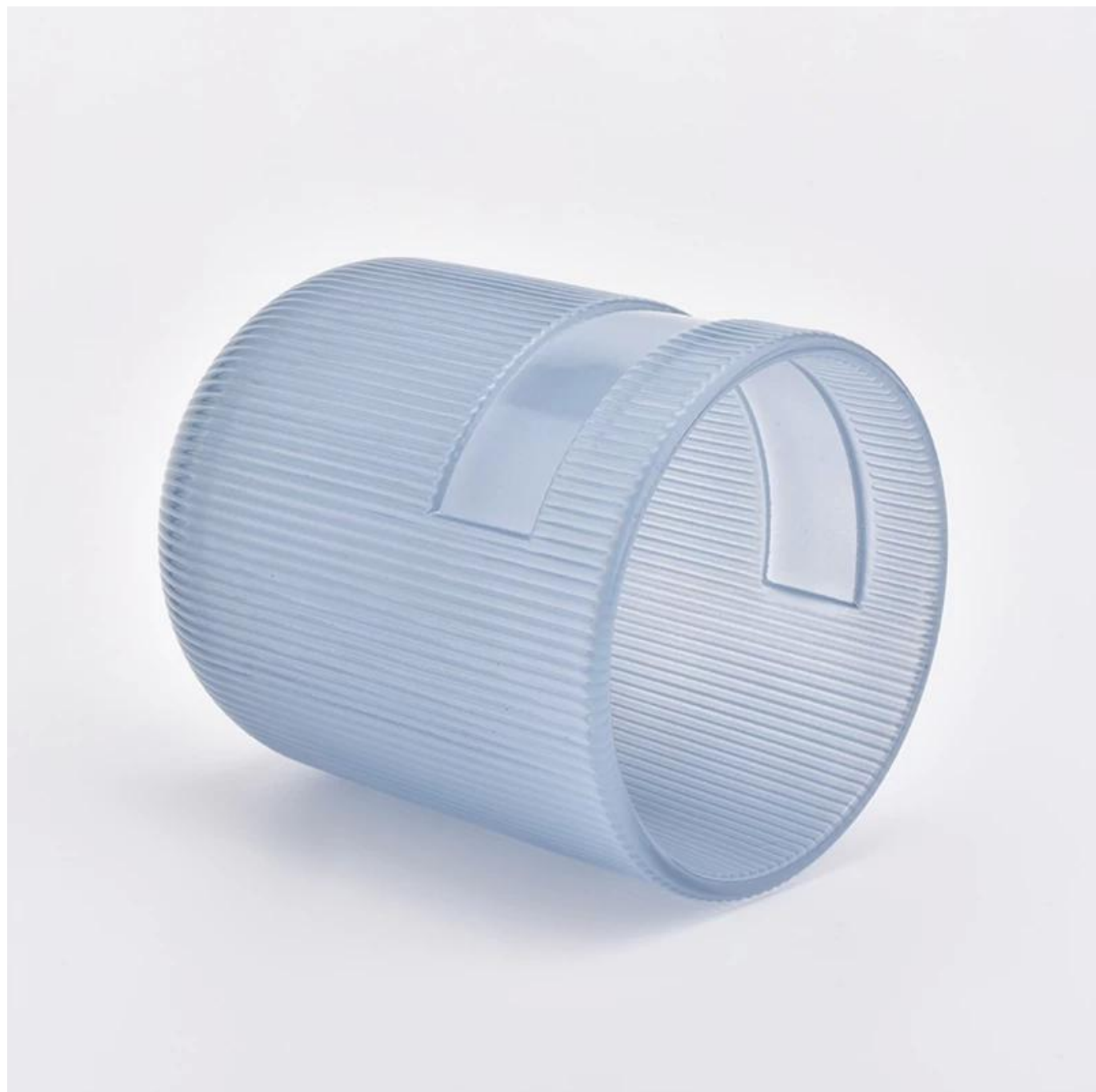
## Świeczniki ze szkła zbożowego o pojemności 250 ml

### Product Details

Nazwa elementu	<b>Świeczniki ze szkła zbożowego o pojemności 250 ml</b>
Numer przedmiotu	SGHY19052816
Utnij to	Górna średnica: 74,6 mm Średnica dolna: 56 mm Wysokość: 89,6 mm Waga: 276g Pojemność: 251 ml  Czas pobierania próbek: 5 ~ 7 dni po potwierdzeniu Inne rozmiary: 5 uncji / 8 uncji / 10 uncji / 16 uncji. Są również dostępne
Pojemność	10 uncji 14 uncji 16 uncji itd. Jest dostępny
Czas próbkowania	1,5 dnia, jeśli istnieje kształt i rozmiar produktów 2,15 dnia, jeśli potrzebujesz nowego kształtu i rozmiaru produktów
pakiet	24szt. / 36szt. / 48szt. Regularne opakowanie zabezpieczające itp. Do kartonu eksportowego z przegradą do jajek
MOQ	5000szt
Czas dostawy	W ciągu 35 dni od potwierdzonego zamówienia
Zasady płatności	30% depozytu przez T / T z góry, saldo po okazaniu kopii B / L.
Cechy produktu	<ol style="list-style-type: none"><li>1. Wysoka jakość i konkurencyjne ceny</li><li>2. Test FDA, SGS, LFGB itp.</li><li>3. Przyjazny dla środowiska</li><li>4. W dużej mierze koncentruje się na weselach, przyjęciach, domach, barach itp.</li><li>5. Świeczniki ze szkła rtęciowego wotywne</li></ol>

### More Product Pictures











Office & Sample Room





Factory Show



01

## Factory



## Surface Treatment

10+ production lines



□ Spraying



□ Engraving



□ Electroplating



□ Silk-screen



- Spraying
- Engraving
- Electroplating
- Silk-Screen



### **Charakterystyka dmuchanego szkła miesięcznie**

1. Jego zaletą jest bogactwo rzeźby, technik, efektów powierzchniowych, koloru itp.
2. Jakość jest trudną kontrolą, a tolerancja wymiarów, wagi i kształtu jest większa.
3. Cena jest wysoka, a produkt jest ograniczony do specjalnego szkła technicznego.

### **Metoda aplikacji**

1. Używanie go pod okiem osoby dorosłej
2. Przed użyciem umyj go czystą lub ciepłą wodą
3. Nie dotykaj krawędzi szklanego kubka, spróbuj chwycić jego spód lub uchwyt

### **Środki ostrożności**

1. Piwo, czerwone wino, białe wino, napój lub gorąca woda nie powinny być zbyt pełne
2. Aby uniknąć zranienia rąk dzieci, należy je umieścić w miejscu niedostępnym
3. Unikaj upadków, kolizji i silnych uderzeń
4. Niedostępne dla kuchenki mikrofalowej
5. Aby zapobiec pęknięciu, nie umieszczaj go bezpośrednio na ogniu

Więcej [świecznik](#) lub jakiegokolwiek szkło,

Zapraszamy do odwiedzenia naszej strony internetowej: <http://www.candleholderman Producers.com/index.html>

Lub tutaj możesz pomóc Ci wiedzieć lepiej niż my: [FAQ](#)

[Czekamy na Twoją prośbę i współpracę.](#)