

Szklany świecznik o pojemności 300 ml z okrągłym dnem. Czarny szklany pojemnik na świecę

Product Details

Nazwa elementu	Popularne hurtowe pojemniki na świece ze szkła bursztynowego o pojemności 8 uncji
Czas pobierania próbek	1,5 dnia, jeśli istnieje kształt i rozmiar produktów 2,15 dnia, jeśli potrzebujesz nowego kształtu i rozmiaru produktów
Opakowanie	24 szt. / 36 szt. / 48 szt. Regularne opakowanie zabezpieczające i tak dalej Do kartonu eksportowego z przegródką na jajka
MOQ	5000szt
Czas dostawy	W ciągu 35 dni od potwierdzenia zamówienia
Zasady płatności	30% depozytu przez T/T z góry, saldo po okazaniu kopii B/L
Cechy produktu	<ol style="list-style-type: none">1. Wysoka jakość i konkurencyjne ceny2. Testowanie FDA, SGS, LFGB itp.3. Przyjazny dla środowiska4. Jest szeroko ukierunkowany na wesele, imprezę, dom, bary itp.5. Wykonane maszynowo

More Product Pictures







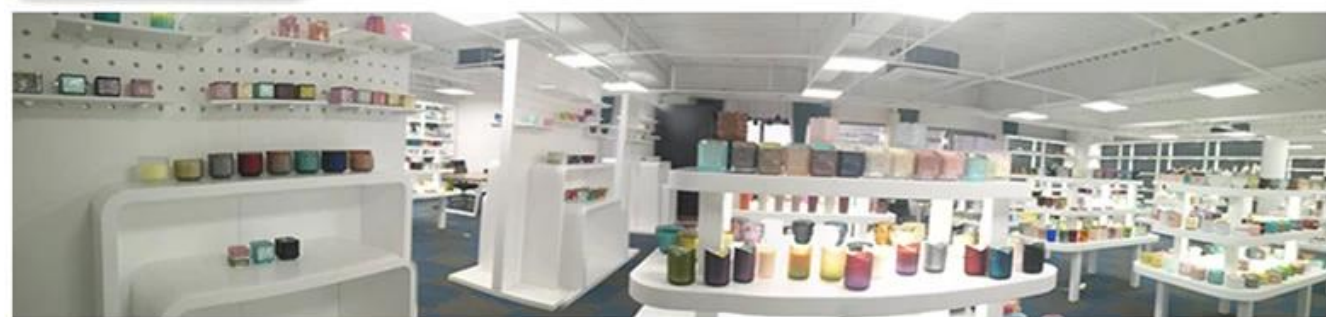






Office & Sample Room





Factory Show

01

Factory



Surface Treatment

10+ production lines



□ Spraying



□ Engraving



□ Electroplating



□ Silk-screen



- Spraying
- Engraving
- Electroplating
- Silk-Screen



Charakterystyka dmuchanego szkła miesięcznie

1. Jego zaleta obejmuje rzeźbę obfitości, techniki, efekty powierzchniowe, kolor itp.
2. Jakość jest trudną kontrolą, a tolerancja rozmiaru, wagi i kształtu jest większa.
3. Cena jest wysoka, a produkt jest ograniczony do specjalnego szkła technicznego.

Metoda aplikacji

1. Używanie go pod okiem osoby dorosłej
2. Przed użyciem umyj go czystą lub gorącą wodą
3. Nie dotykaj krawędzi szklanego kubka, spróbuj chwycić jego spód lub uchwyt

Środki ostrożności

1. Piwo, wino czerwone, wino białe, napój czy gorąca woda nie powinny być zbyt pełne
2. Aby uniknąć zranienia dłoni dziecka, umieść je w niedostępnym miejscu
3. Unikaj upadków, kolizji i silnych uderzeń
4. Niedostępne dla kuchenki mikrofalowej
5. Aby zapobiec stłuczeniu, nie kładź go bezpośrednio na ogniu

Aby uzyskać więcej [świecznik](#) lub dowolne szkło,

Zapraszamy do odwiedzenia naszej strony internetowej: <http://www.okcandle.com/>

Lub tutaj może pomóc Ci wiedzieć lepiej niż my: [Często zadawane pytania](#)

[Czekamy na Twoją prośbę i współpracę.](#)

[**Strona główna z powrotem**](#)