

## Dekoracyjne szklane świeczniki hurtowe



### Product Details

Nazwa produktu	Dekoracyjne szklane słoiki do świec hurtowo
Numer przedmiotu	SGBE19041201
Rozmiar	Górna średnica: 88 mm Średnica dolna: 80 mm Wysokość: 100 mm Waga: 325g Pojemność: 410 ml
Pojemność	10 uncji 14 uncji 16 uncji itd. Jest dostępny
Czas próbkowania	1,5 dnia, jeśli istnieje kształt i rozmiar produktów 2,15 dnia, jeśli potrzebujesz nowego kształtu i rozmiaru produktów
MOQ	5000szt
Czas dostawy	W ciągu 35 dni od potwierdzonego zamówienia
Zasady płatności	30% depozytu przez T / T z góry, saldo po okazaniu kopii B / L.
Cechy produktu	<ol style="list-style-type: none"><li>1. Wysoka jakość i konkurencyjne ceny</li><li>2. Test FDA, SGS, LFGB itp.</li><li>3. Przyjazny dla środowiska</li><li>4. W dużej mierze koncentruje się na weselach, przyjęciach, domach, barach itp.</li><li>5. Szklane świeczniki wykonane maszynowo</li></ol>

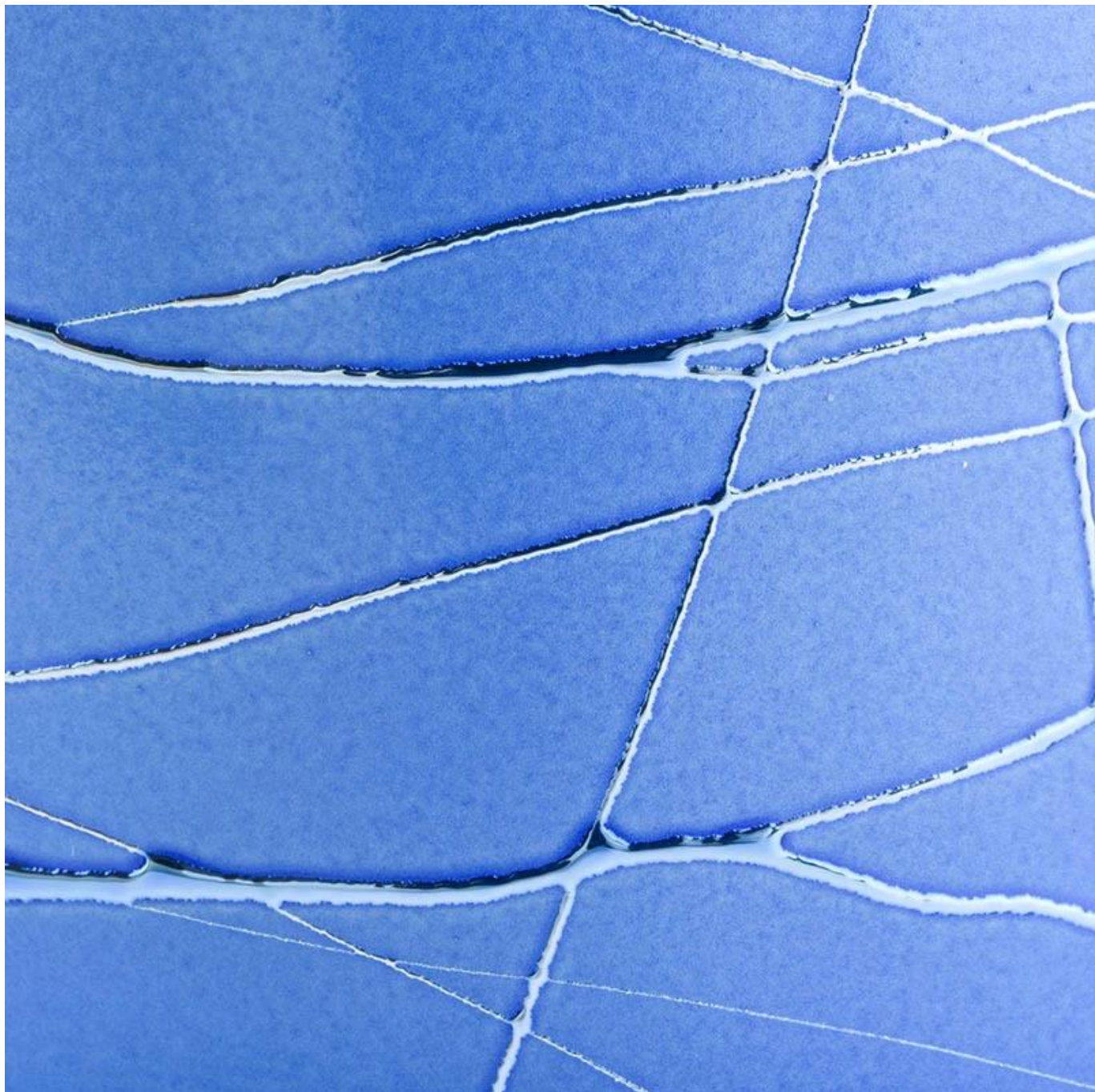


### More Product Pictures









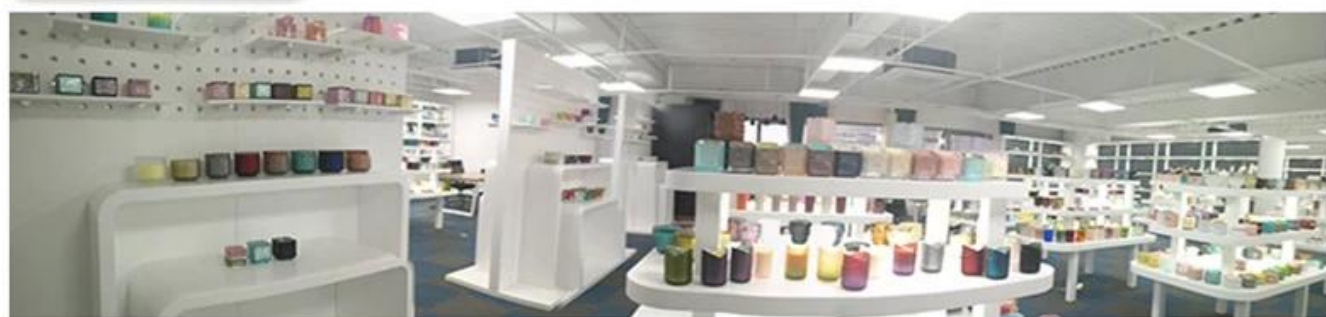




Office & Sample Room







Factory Show

01

## Factory



## Surface Treatment

10+ production lines



□ Spraying



□ Engraving



□ Electroplating



□ Silk-screen



- Spraying
- Engraving
- Electroplating
- Silk-Screen



### **Charakterystyka dmuchanego szkła miesięcznie**

1. Jego zaletą jest bogactwo rzeźby, technik, efektów powierzchniowych, koloru itp.
2. Jakość jest trudną kontrolą, a tolerancja wymiarów, wagi i kształtu jest większa.
3. Cena jest wysoka, a produkt jest ograniczony do specjalnego szkła technicznego.

### **Metoda aplikacji**

1. Używanie go pod okiem osoby dorosłej
2. Przed użyciem umyj go czystą lub ciepłą wodą
3. Nie dotykaj krawędzi szklanego kubka, spróbuj chwycić jego spód lub uchwyt

### **Środki ostrożności**

1. Piwo, czerwone wino, białe wino, napój lub gorąca woda nie powinny być zbyt pełne
2. Aby uniknąć zranienia rąk dzieci, należy je umieścić w miejscu niedostępnym
3. Unikaj upadków, kolizji i silnych uderzeń
4. Niedostępne dla kuchenki mikrofalowej
5. Aby zapobiec pęknięciu, nie umieszczaj go bezpośrednio na ogniu

Więcej [świecznik](#) lub jakiegokolwiek szkło,

Zapraszamy do odwiedzenia naszej strony internetowej: <http://www.okcandle.com/>

Lub tutaj możesz pomóc Ci wiedzieć lepiej niż my: [FAQ](#)

[Czekamy na Twoją prośbę i współpracę.](#)

[\*\*Powrót do strony głównej\*\*](#)