

Szklany słoik o pojemności 7 uncji z hurtownią wzorów kwiatowych

Sunny Glass może nie tylko wykonywać zamówienia OEM / ODM, ale także pomagać wielu markom, od projektu koncepcyjnego po rzeczywiste dumpy.

Koncentrując się na luksusowych produktach zapachowych w ciągu ostatnich 10 lat, Sunny Glassware jest dostawcą 80% marek zapachowych w Stanach Zjednoczonych.

Wielokrotnie nagradzany zespół projektantów zdobył zaufanie wielu ekskluzywnych marek, takich jak NEST Fragrance. Utalentowany zespół projektantów nie ma sobie równych w Chinach.



Product Details

Charakterystyka tego słoika na świecę z pokrywkami

1. słoik ze wzorem lotosu
2. Szklana pokrywka z wzorem lotosu
3. Rozpylanie czarnych kropek na świeczniki i pokrywki
4. Mile widziane są niestandardowe projekty i dekoracje.





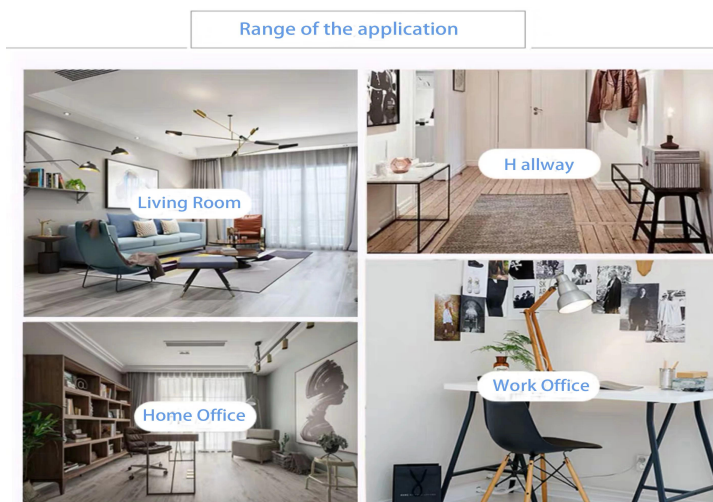






Scena życia

- . Kawa lub bar
- . Idealne dla rodzin, hoteli czy ogrodów
- . Prezent dla słodkiej kochanki
- . Każdy remont



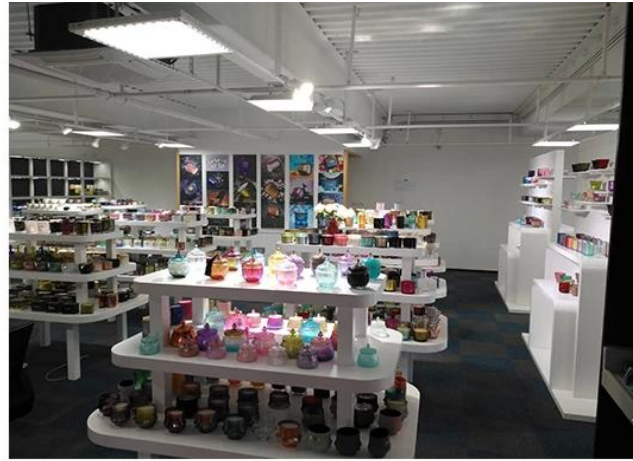
Office & Sample Room

Kupiliśmy międzynarodowe biuro o powierzchni 1800 metrów kwadratowych w Shenzhen.



Przykładowy wyświetlacz w pokoju

Meiyang Glass zapewnia więcej niż tylko **Przykładowy pokój w Shenzhen ma 5000 sztuk** Szeroka gama opcji. Wygrał dużą kartę [Opinie klientów](#). Witamy w biurze w Shenzhen! Obraz jest następujący **To tylko część naszego projektowego świecznika** Witamy w biurze w Shenzhen, aby znaleźć swojego ulubionego, przyniesie to wiele niespodzianek, ponieważ trudno jest znaleźć takiego innego dostawcę w Chinach.



Nasz certyfikat



ASTM

ISO9001-2015

Odpowiedzialność
ekologiczna i społeczna
Oświadczenie Polidy\ego

Factory Show

Poniżej znajdują się zdjęcia głównych transakcji internetowych. Aby uzyskać więcej informacji o fabryce, zobacz: [Wycieczka po fabryce](#)

01 Factory





Surface Treatment

10+ production lines



□ Spraying



□ Engraving



□ Electroplating



□ Silk-screen



- Spraying
- Engraving
- Electroplating
- Silk-Screen

Inne filmy

Charakterystyka szklanego świecznika tłoczonego maszynowo

Otwarta maszyna tłoczona maszynowo jest zwykle używana do wytwarzania świeczników o następujących cechach: górna średnica jest niższa niż dno

- . Masowa produkcja z wysokim MOQ
- . Wytlaczany wzór na zewnętrznej ścianie
- . Maksymalna - minimalna grubość: 1,5 ~ 10 mm
- . Cieńsza grubość: 4 ~ 30 mm
- . Niski koszt modelu na ścianie zewnętrznej.

Metoda aplikacji

1. Używaj go pod okiem osoby dorosłej
2. Przed użyciem spłukać wodą lub wrzącą wodą
3. Nie dotykaj krawędzi szyby, spróbuj zdjąć spód szyby lub uchwyt

Środki ostrożności

Piwo, wino, białe wino, napoje lub gorąca woda mogą nie być zbyt pełne

2. Aby uniknąć zranienia rąk dziecka, trzymaj je poza zasięgiem.
3. Unikaj upadków, kolizji i silnych uderzeń
4. Nie dotyczy kucharek mikrofalowych
5. Aby zapobiec rozerwaniu, nie należy umieszczać go bezpośrednio w ogniu.

Jeszcze [Słoik na świecę](#) Albo jakikolwiek kieliszek,

Zapraszamy do odwiedzenia naszej strony internetowej: [Http://www.candleholderman.com/](http://www.candleholderman.com/)

Lub tutaj możesz pomóc Ci lepiej nas zrozumieć: [FAQ](#)