

8 uncji niebieski cylindryczny betonowy świecznik świecznik z pokrywką

* Ten rodzaj świecznika to materiały betonowe

* Może malować w różnych kolorach

Opis słoików na świece

Numer przedmiotu.	SGSJ22072701
Materiał	beton
rękoździeło	ręcznie wykonany betonowy słoik na świece
Okres próbny	1. 5 dni, jeśli istnieje kształt i rozmiar szkła 2. 15 dni, jeśli potrzebujesz nowych kształtów i rozmiarów szkła
Uszczelka	Zwykłe opakowanie, 4 sztuki w pudełku wewnętrznym, pudełko 48 sztuk
Pojemność produktu	500 000 ~ 1 000 000 sztuk miesięcznie
Czas dostawy	W ciągu 35 dni po pobraniu próbki i potwierdzeniu zamówienia
Zasady płatności	30% depozytu T / T z góry i saldo z kopią B / L
Dostawa	Drogą morską, lotniczą, za pośrednictwem agenta ekspresowego i spedycyjnego
cechy produktu	1. Dekoracje do domu szklany słoik na świece z wysokiej jakości 2. Nadaje się do użytku w hotelu, domu itp. 3. Poznaj test ASTM
Do wyboru	1. Różne wzory i rozmiary do wyboru 2. Dowolny kolor malowany, chłodny, poszycie, model laserowy Frez do obróbki 3. Specjalne opakowanie jako folia termokurczliwa, kolorowe pudełko upominkowe, białe pudełko upominkowe itp. 4. Posiadamy profesjonalny warsztat i magazyn zapewniający czas dostawy

Concrete candle jar with lid

- * multiple colors
- * moq: 3000 PCS

D3.15'x H3.54'
Fill wax: 8oz

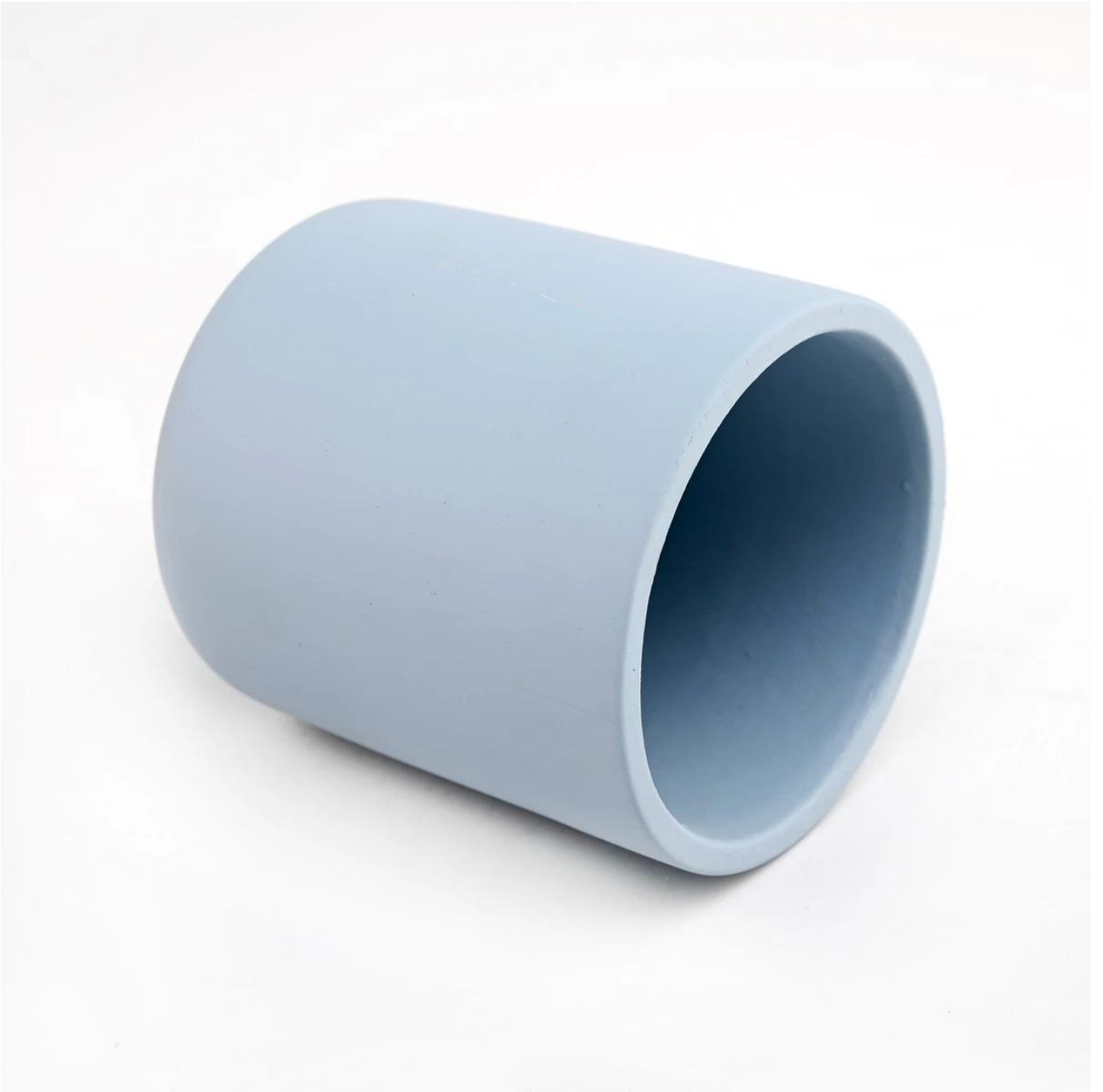


rozmiar: 3,15x3,54"

może pomieścić 8-9 uncji wosku





















82mm

90mm

Capacity: 300ml

Fill wax: 8oz

skontaktuj się z Chally pod adresem
sales32@sunnyglassware.com