

# Hurtownia słoików o prostej linii 6 uncji 8 uncji 10 uncji 12 uncji 14 uncji 16 uncji w niestandardowym kolorze z efektem kropłomierza na szklanych słoikach do produkcji świec

## Product Details

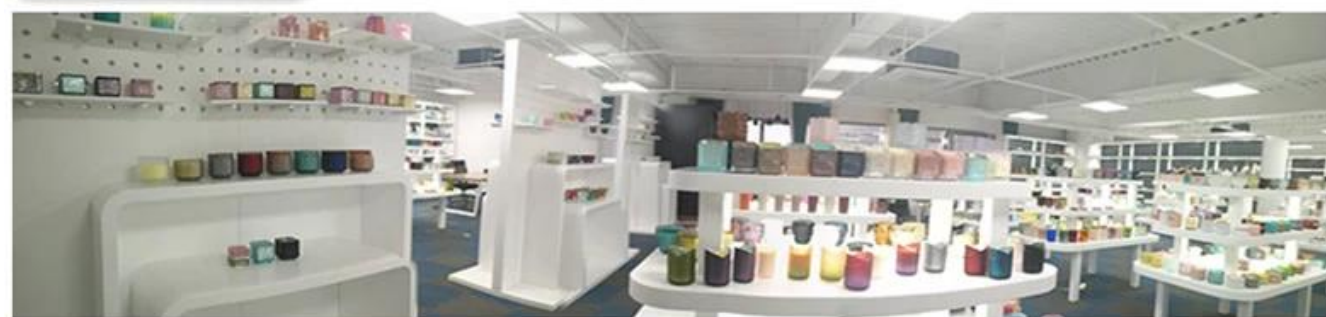
Nazwa elementu	Hurtownia słoików o prostej linii 6 uncji 8 uncji 10 uncji 12 uncji 14 uncji 16 uncji w niestandardowym kolorze z efektem kropłomierza na szklanych słoikach do produkcji świec
Czas pobierania próbek	1,5 dnia, jeśli istnieje kształt i rozmiar produktów 2,15 dnia, jeśli potrzebujesz nowego kształtu i rozmiaru produktów
Opakowanie	24 szt. / 36 szt. / 48 szt. Regularne opakowanie zabezpieczające i tak dalej Do kartonu eksportowego z przegródką na jajka
MOQ	20000szt
Czas dostawy	W ciągu 35 dni od potwierdzenia zamówienia
Zasady płatności	30% depozytu przez T/T z góry, saldo po okazaniu kopii B/L
Cechy produktu	<ol style="list-style-type: none"><li>1. Wysoka jakość i konkurencyjne ceny</li><li>2. Testowanie FDA, SGS, LFGB itp.</li><li>3. Przyjazny dla środowiska</li><li>4. Jest szeroko ukierunkowany na wesele, imprezę, dom, bary itp.</li><li>5. Wykonane maszynowo</li></ol>

## More Product Pictures



## Office & Sample Room





Factory Show

01

## Factory



## Surface Treatment

10+ production lines



□ Spraying



□ Engraving



□ Electroplating



□ Silk-screen



- Spraying
- Engraving
- Electroplating
- Silk-Screen



### Charakterystyka dmuchanego szkła miesięcznie

1. Jego zaleta obejmuje rzeźbę obfitości, techniki, efekty powierzchniowe, kolor itp.
2. Jakość jest trudną kontrolą, a tolerancja rozmiaru, wagi i kształtu jest większa.
3. Cena jest wysoka, a produkt jest ograniczony do specjalnego szkła technicznego.

### Metoda aplikacji

1. Używanie go pod okiem osoby dorosłej
2. Przed użyciem umyj go czystą lub gorącą wodą
3. Nie dotykaj krawędzi szklanego kubka, spróbuj chwycić jego spód lub uchwyt

### Środki ostrożności

1. Piwo, wino czerwone, wino białe, napój czy gorąca woda nie powinny być zbyt pełne
2. Aby uniknąć zranienia dłoni dziecka, umieść je w niedostępnym miejscu
3. Unikaj upadków, kolizji i silnych uderzeń
4. Niedostępne dla kuchenki mikrofalowej
5. Aby zapobiec stłuczeniu, nie kładź go bezpośrednio na ogniu

Aby uzyskać więcej [świecznik](#) lub dowolne szkło,

Zapraszamy do odwiedzenia naszej strony internetowej: <http://www.okcandle.com/>

Lub tutaj może pomóc Ci wiedzieć lepiej niż my: [Często zadawane pytania](#)

[Czekamy na Twoją prośbę i współpracę.](#)

[Strona główna z powrotem](#)