


Ceramiczne świeczniki Świeczniki słoiki



Product Details

Nazwa produktu	Dekoracyjne szklane słoiki na świece hurtowo
Numer przedmiotu	SGGH19011601
Rozmiar	Górna średnica: 88 mm Średnica dolna: 80 mm Wysokość: 98 mm Waga: 242g Pojemność: 400 ml
Czas próbkowania	1,5 dnia, jeśli istnieje kształt i rozmiar produktów 2,15 dnia, jeśli potrzebujesz nowego kształtu i rozmiaru produktów
MOQ	1000
Czas dostawy	W ciągu 35 dni od potwierdzonego zamówienia
Zasady płatności	30% depozytu przez T / T z góry, saldo po okazaniu kopii B / L.
Cechy produktu	<ol style="list-style-type: none">1. Wysoka jakość i konkurencyjne ceny2. Test FDA, SGS, LFGB itp.3. Przyjazny dla środowiska4. W dużej mierze koncentruje się na weselach, przyjęciach, domach, barach itp.5. Szklane świeczniki wykonane maszynowo



More Product Pictures





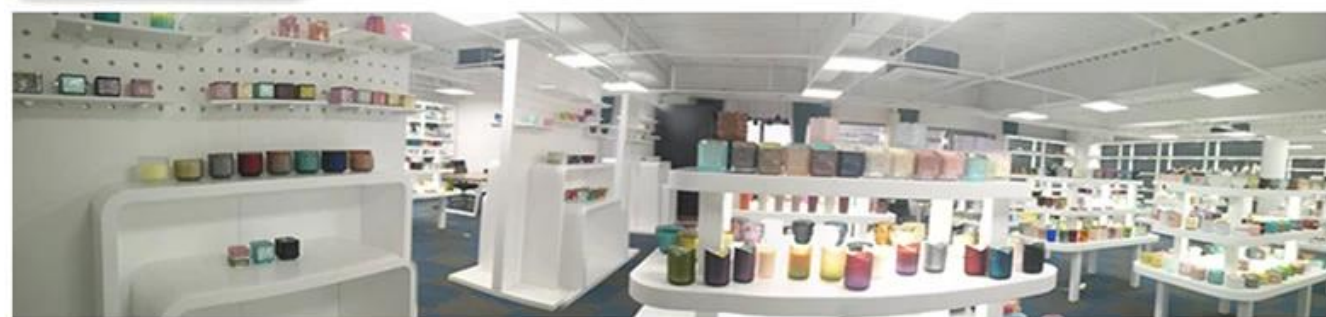







Office & Sample Room





Factory Show

01

Factory



Surface Treatment

10+ production lines



□ Spraying



□ Engraving



□ Electroplating



□ Silk-screen



- Spraying
- Engraving
- Electroplating
- Silk-Screen



Charakterystyka dmuchanego szkła miesięcznie

1. Jego zaletą jest bogactwo rzeźby, technik, efektów powierzchniowych, koloru itp.
2. Jakość jest trudną kontrolą, a tolerancja wymiarów, wagi i kształtu jest większa.
3. Cena jest wysoka, a produkt jest ograniczony do specjalnego szkła technicznego.

Metoda aplikacji

1. Używanie go pod okiem osoby dorosłej
2. Przed użyciem umyj go czystą lub ciepłą wodą
3. Nie dotykaj krawędzi szklanego kubka, spróbuj chwycić jego spód lub uchwyt

Środki ostrożności

1. Piwo, czerwone wino, białe wino, napój lub gorąca woda nie powinny być zbyt pełne
2. Aby uniknąć zranienia rąk dzieci, należy je umieścić w miejscu niedostępnym
3. Unikaj upadków, kolizji i silnych uderzeń
4. Niedostępne dla kuchenki mikrofalowej
5. Aby zapobiec pęknięciu, nie umieszczaj go bezpośrednio na ogniu

Więcej [świecznik](#) lub jakiegokolwiek szkło,

Zapraszamy na naszą stronę internetową: <http://www.okcandle.com/>

Lub tutaj możesz pomóc Ci wiedzieć lepiej niż my: **FAQ**

[Czekamy na Twoje zapytanie i współpracę.](#)

[Powrót do strony głównej](#)