

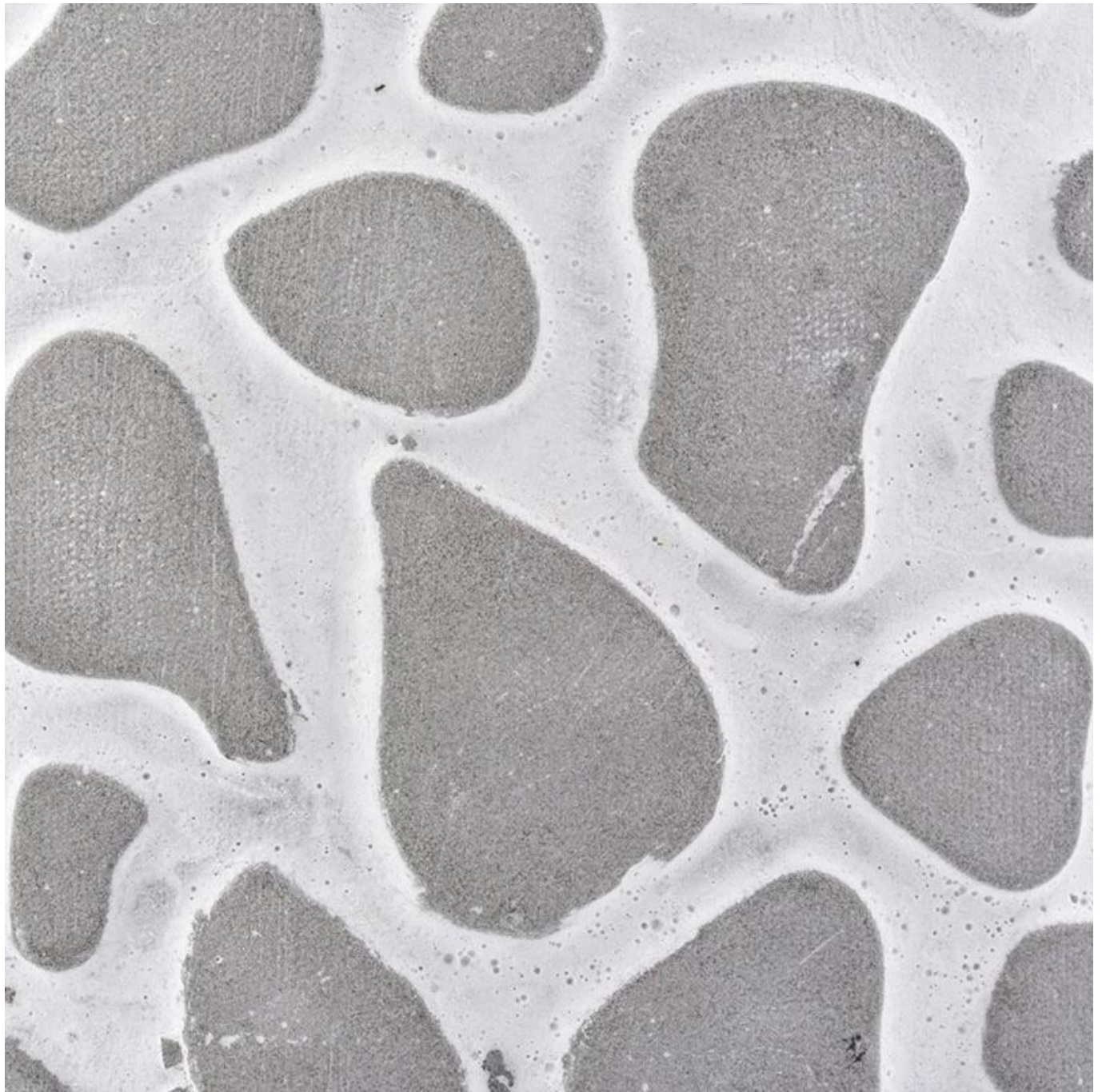
Betonowy świecznik z wzorem 10 uncji popularnej dekoracji domu

Product Details

Nazwa elementu	Betonowy świecznik z wzorem 10 uncji popularnej dekoracji domu
Numer przedmiotu	SGSJ19042404
Utnij to	Numer artykułu: SGSJ19042404 Górna średnica: 100 mm Dolna średnica: 99 mm Wysokość: 75 mm Waga: 403g Pojemność: 400 ml Dostępne są również inne rozmiary: 5 uncji / 8 uncji / 10 uncji / 16 uncji
Pojemność	10 uncji 14 uncji 16 uncji itd. Jest dostępny
Czas próbkowania	1,5 dnia, jeśli istnieje kształt i rozmiar produktów 2.15 dnia, jeśli potrzebujesz nowego kształtu i rozmiaru produktów
pakiet	24 szt. / 36 szt. / 48 szt. Zwykle opakowanie bezpieczeństwa i tak dalej. Do kartonu eksportowego z przegrodą do jajek
MOQ	3000szt
Czas dostawy	W ciągu 35 dni od potwierdzenia zamówienia
Zasady płatności	30% depozytu przez T / T z góry, saldo po okazaniu kopii B / L.
Cechy produktu	<ol style="list-style-type: none">1. Wysoka jakość i konkurencyjne ceny2. Test FDA, SGS, LFGB itp.3. Przyjazny dla środowiska4. Jest szeroko skierowany na wesela, imprezy, do domu, do barów itp.5. maszyna wykonana

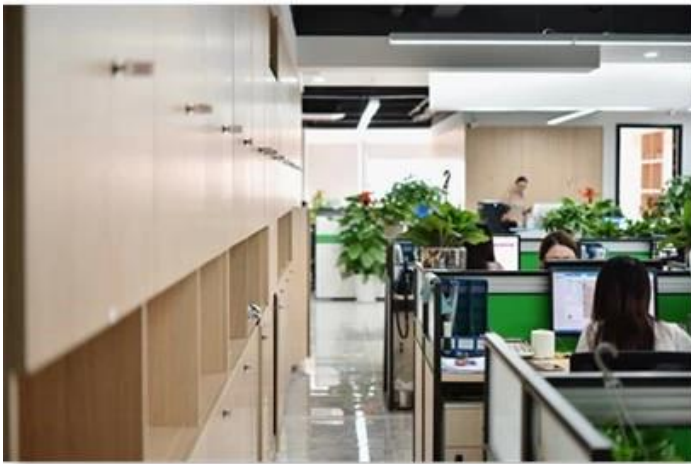
More Product Pictures







Office & Sample Room





Certifications



Charakterystyka dmuchanego szkła miesięcznie

1. Jego zaletą jest bogactwo rzeźby, techniki, efekty powierzchniowe, kolor itp.

2. Jakość to trudna kontrola, a tolerancja rozmiaru, wagi i kształtu jest większa.
3. Cena jest wysoka, a produkt jest ograniczony do specjalnego szkła technicznego.

Metoda aplikacji

1. Używanie go pod okiem osoby dorosłej
2. Przed użyciem umyj go czystą lub ciepłą wodą
3. Nie dotykaj krawędzi szklanego kubka, spróbuj chwycić jego spód lub uchwyt

Środki ostrożności

1. Piwo, czerwone wino, białe wino, napój lub gorąca woda nie powinny być zbyt pełne
2. Aby uniknąć zranienia dłoni dziecka, należy umieścić je w miejscu niedostępnym
3. Unikaj upadków, kolizji i silnych uderzeń
4. Niedostępne dla kuchenki mikrofalowej
5. Aby zapobiec pęknięciu, nie kładź go bezpośrednio na ogniu

Więcej [świecznik](#) lub jakiegokolwiek szkła,

Zapraszamy na naszą stronę internetową: <http://www.okcandle.com/>

Lub tutaj może pomóc Ci wiedzieć lepiej niż my: [FAQ](#)

[Czekamy na Twoje zapytanie i współpracę.](#)

[**Powrót do strony głównej**](#)