

# Betonowy słoik na świecę z efektem marmuru do wystroju domu

## Product Details

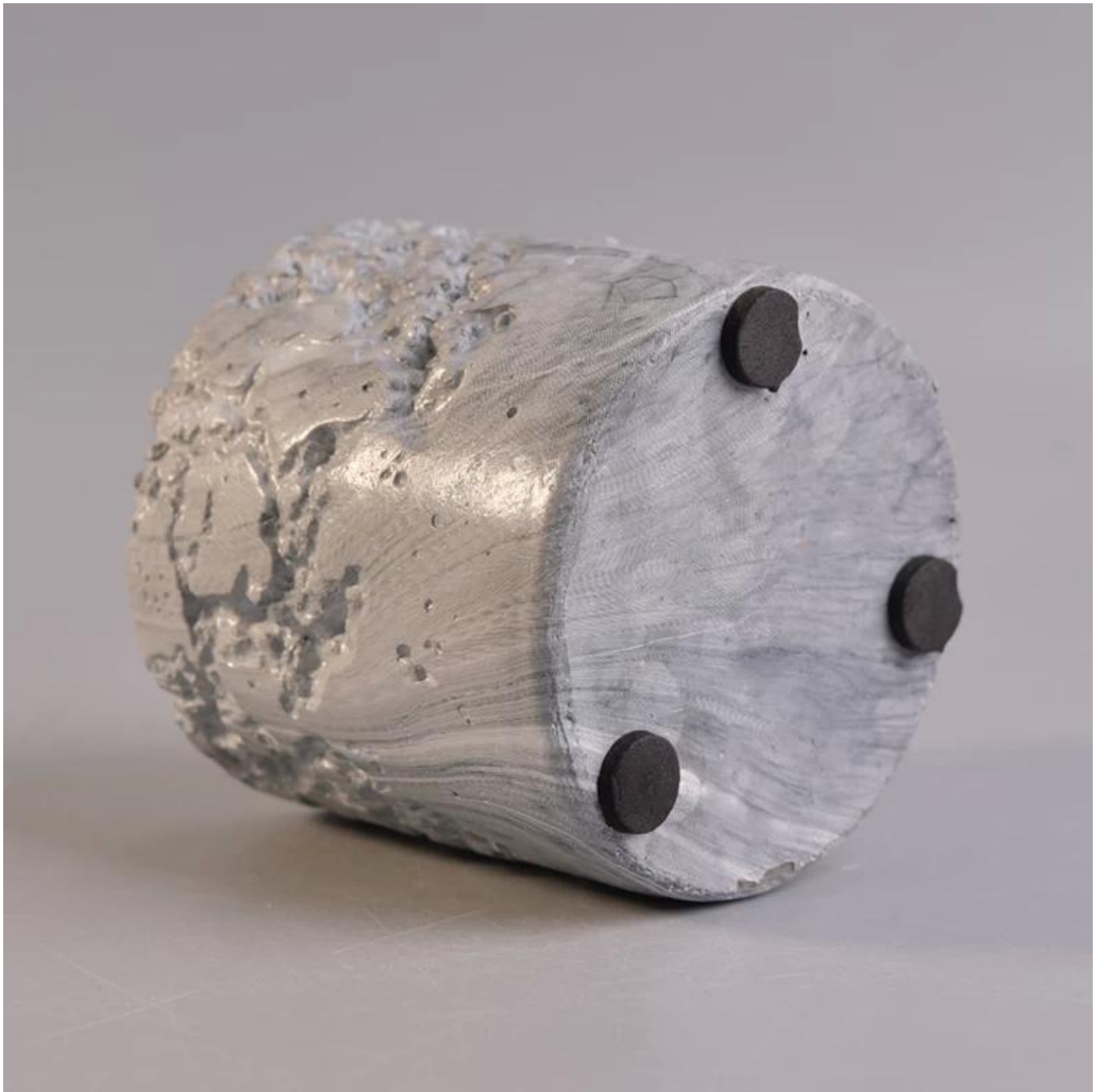
ID produktu	SGSYF17041930
Materiał	Beton z efektem marmuru
Rzemieślnictwo	Ręcznie wykonany betonowy pojemnik na świecę
Czas sprawdzania	1. Istniejące produkty, czas próbkowania 5 dni 2. Konieczność ponownego uformowania, czas próbkowania 15 dni
Pakiet	Opakowanie ogólne, 48 / karton
Pojemność	500 000 do 1 000 000 / miesiąc
Czas dostawy	35 dni po pobraniu próbki i potwierdzeniu zamówienia
Zasady płatności	T / T 30% zaliczki, zapłać resztę, aby zobaczyć kopię listu przewozowego
Transport	Transport morski, transport lotniczy, międzynarodowe przesyłki ekspresowe; goście wyznaczeni do spedycji
cechy produktu	1. Ręcznie wykonane <a href="#">pojemnik na świecę</a> 2. Może być stosowany w hotelach, domach, barach itp 3. Materiał środowiskowy 4. Test FDA, test CA65
Do wyboru	1. spełnić inny projekt i rozmiar 2. Możliwość wykonania dowolnego koloru lakieru, szronu, galwanizacji, grawerowania laserowego 3. Zapewnij specjalne opakowanie, takie jak folia termokurczliwa, kolorowe pudełko upominkowe, białe pudełko upominkowe 4. Mamy dedykowany zespół kontroli jakości, który kontroluje jakość produktów 5. Posiadamy profesjonalne bazy produkcyjne i magazyny zapewniające dostawę

## More Product Pictures









Similar Products Link



Office & Sample Room



Factory Show



### Cechy szkła dmuchanego miesięcznie

1. Jego zaletą jest bogactwo rzeźby, techniki, efektów powierzchniowych, koloru itp.
2. Jakość jest trudna do kontrolowania, a tolerancja rozmiaru, wagi i kształtu jest większa.
3. Cena jest wysoka, a produkt jest ograniczony do specjalnego szkła technicznego.

### Metoda aplikacji

1. Używanie go pod okiem osoby dorosłej
2. Mycie go czystą lub wrzącą wodą przed użyciem
3. Nie dotykając krawędzi szklanego kubka, spróbuj chwycić jego spód lub uchwyt

### Przestrogi

1. Piwo, czerwone wino, białe wino, napój lub gorąca woda nie są zbyt pełne
2. Aby uniknąć zranienia dłoni dziecka, należy umieścić ją w miejscu niedostępnym dla dzieci
3. Unikaj upuszczania, kolizji i silnego uderzenia
4. Niedostępne dla kuchenki mikrofalowej
5. Aby zapobiec pęknięciu, nie należy umieszczać go bezpośrednio na otwartym ogniu

Więcej szklanych świeczników lub jakiegokolwiek szkła,  
odwiedź naszą stronę internetową: <http://www.okcandle.com/>

Lub tutaj możesz dowiedzieć się więcej o nas: [FAQ](#)

[Czekamy na Twoje zapytanie i współpracę.](#)