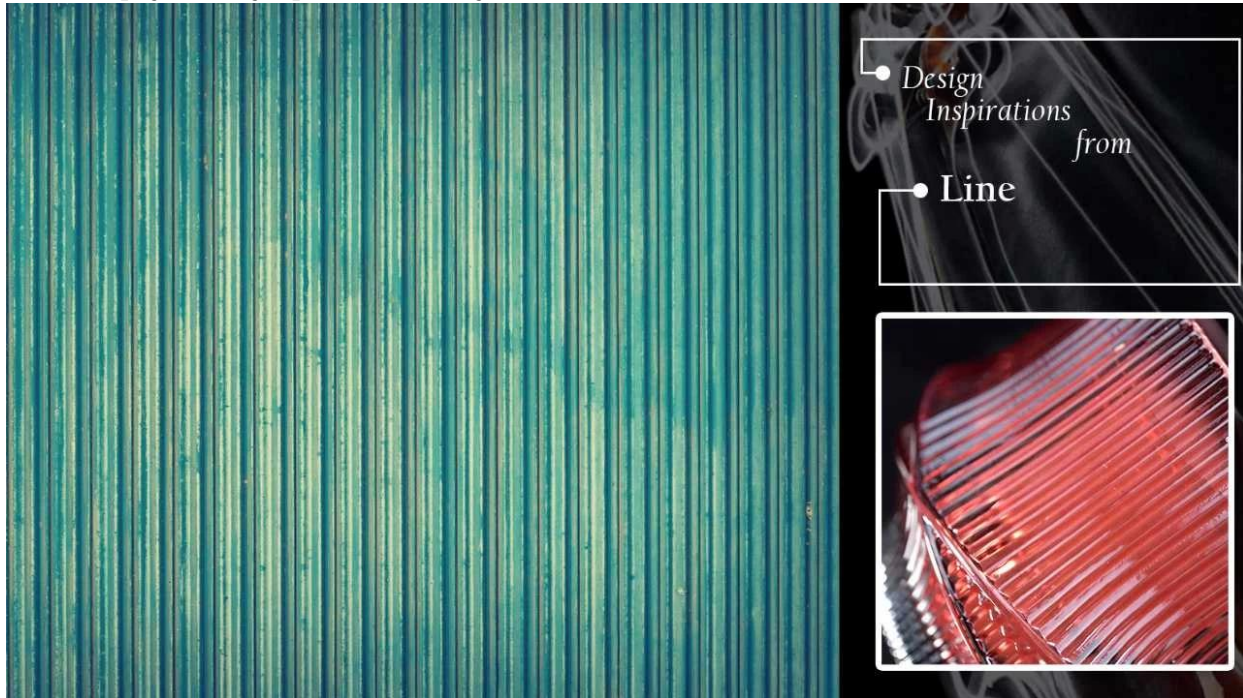


Szklane słoiki do świec hurtowych na świąteczne świece zapachowe

Inspiracja projektowa

Inspiracją do zaprojektowania wyglądu tego świecznika jest **linie**, płynne linie zapewniają osobie komfort psychiczny i poczucie mody.



Dlaczego warto wybrać świeczniki Sunny Design



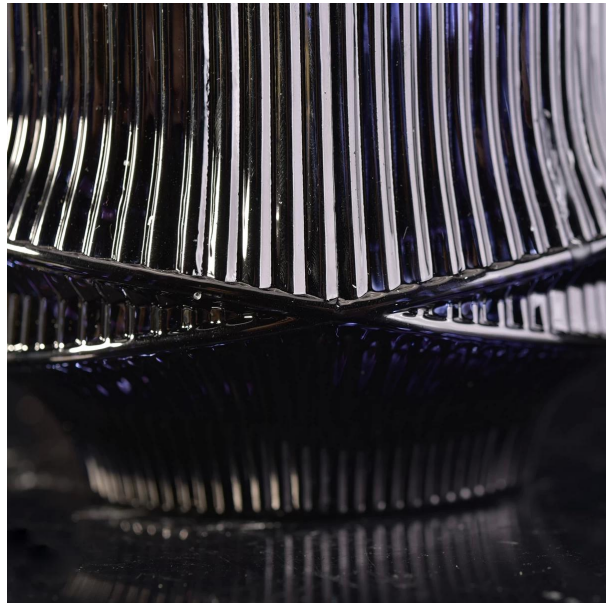
Wyróżniona przewaga rynkowa

- . Skoncentruj się na luksusowym designie
- . Dostawca 80% marek zapachowych w USA
- . AQL plus 6 Słoneczna, ścisła norma kontroli jakości
- . Utrzymuj jakość zgodną z próbką i masą

produkty

Projekt poczucia ceremonii

- . Otrzymano nagrody Beauty of Made in China
- . NEST Fragrances wzbudził wielki podziw
- . Prezenty od przyjaciół lub relacji biznesowych
- . Relaks i romantyczne życie





Elastyczny rozmiar szybko rozwija Twój rynek

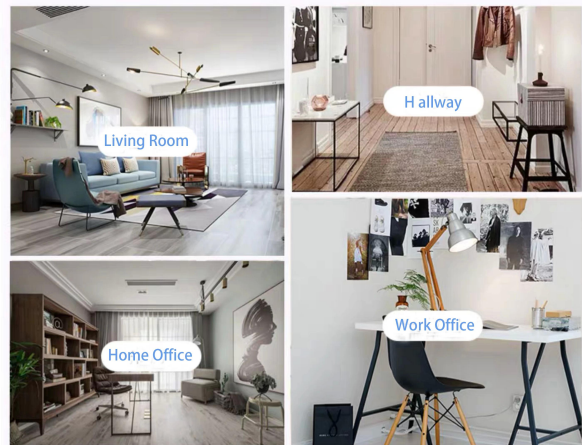
- . **Kaliber:** 83 * 102 mm
- . **Średnica dolna:** 55 * 70 mm
- . **Wysokość:** 98mm
- . **Pojemność:** 390ml
- . **Waga:** 565g

Dzięki naszemu silnemu wsparciu klienci nieustannie się rozwijają, od małego warsztatu po liderów branży.

Scenariusze życiowe

- . Kawa lub bar
- . Idealny wystrój do domu, hotelu czy ogrodu
- . Prezenty dla słodkiej kochanki
- . Każda okazja do dekoracji

Range of the application



Zwróć uwagę:

Sunny Glassware zgłosiło patent na nasze własne projekty, są one chronione prawem autorskim i nie mogą pokazywać innym sprzedawcom do cytowania lub kopiowania. W międzyczasie może to być produkt marki własnej i nie będzie dostarczać innym, gdy złożysz zamówienie z określoną ilością.

Sunny Brand Story

Profil firmy

[Sunny Glassware](#) została założona przez Franka i Alice od 1992 roku, co zapewnia doskonale połączenie cen, jakości i szybkości reakcji w przemyśle szklarskim.

Sunny nadal zajmuje się projektowaniem i produkcją wyrobów szklanych, dostępnych jest ponad 10 linii produktów, od ręcznie dmuchanych po prasowane maszynowo, dmuchane maszynowo i maszynowo IS itp., A różne rodzaje technologii głębokiego przetwarzania można dostosować, takich jak natryskiwanie kolorami, laser druk, druk kalkomanii, galwanizacja, matowanie, sitodruk, piaskowanie i jonizacja itp. **ISO 9001: 2008/2015 oraz oświadczenie o zgodności z przepisami dotyczącymi środowiska i społeczeństwa** certyfikaty zostały wydane przez zewnętrzne firmy certyfikujące.

Istnieje około 5000 artykułów, które obejmują wszystkie używane codziennie wyroby szklane i ceramiczne, np. szkło borokrzemianowe, butelki, kubki, [świeczniki](#), słoiki, kieliszki, zastawa stołowa i naczynia do napojów itp. Produkty mogą spełniać wymogi FDA, LFGB, CA 65, ASTM, test zmywarki.

Dzięki ścisłej kontroli jakości produktów i obsługi klienta nasz rynek eksportowy szybko rozszerzył się na Amerykę Północną i Południową, Europę, Oceanię i Azję. Nasze zakresy działalności obejmują głównie wystrój domu i zastawę stołową. Sunny Glassware cieszy się zaufaniem znanych światowych marek, zwłaszcza na rynku USA i Europy.

Historia rozwoju



Sunny History

2014-2015 04

- ▶ Apr. 2015 ISO 9001:2008 certificate
- ▶ Oct. 2014 HK trade show
- ▶ Jul. 2014 Expanded office

2008-2011 02

- ▶ Jul. 2011 Miami trade show
- ▶ Mar 2010 Invested factory in Shanxi
- ▶ Feb. 2010 London trade show
- ▶ Jun. 2008 Dubai show
Launched team building system

05 2016-2019

- ▶ 2016 Involved Ceramic products field
- ▶ Turnover reach RMB Fifty Million
- ▶ Strategic partnership signed with three high-quality glass factories
- ▶ 2017 Fifty patent products
- ▶ 2018 Bought & Moved into 1,800 m2 block
Turnover break through one hundred Million
Won IMDA design award
- ▶ 2019 Authorized GB/T 29490-2013 Enterprise Intellectual Property Management System Certification

03 2012

- ▶ Oct. Founded Sunny business college
- ▶ Aug. Las Vegas trade show
- ▶ Jul. Participated Charity Concert
- ▶ May Joined Shenzhen Network Chamber of Commerce

01 1992-2006

- ▶ Jun. 2006 Shanghai trade show
- ▶ Oct. 2004 Moved to new office
- ▶ Jun. 2002 Shanghai trade show
- ▶ Aug. 1992 Founded Sunny Glassware

Kim jesteśmy

W słonecznym Glassware istnieje profesjonalny i energetyzujący zespół, który tworzy wartość dla klientów i utrzymuje rozwój firmy, a ich profesjonalna obsługa zawsze zyskuje wysokie uznanie klientów, takich jak: Nest Fragrance.



Przykładowa prezentacja pokoju

Sunny Glassware prezentuje więcej niż **5000 elementów w pokoju próbnym w Shenzhen** dla szerokiego wyboru. wygrał świetnie [ocena klienta](#). Witamy w biurze w Shenzhen! Poniższy obraz jest **tylko jedna część naszych posiadanych świeczników projektowych** Witamy w biurze w Shenzhen, gdzie znajdziesz swoje ulubione produkty. Będzie to dla Ciebie wielka niespodzianka, ponieważ trudno jest znaleźć innego takiego dostawcę w Chinach.



Certyfikat, który otrzymaliśmy



ASTM



IOS9001-2015



Zgodność ekologiczna i społeczna
Polity Statement

Nasze internetowe Craft

Oto głównie zdjęcia rzemieślnicze online, więcej informacji o fabryce, zobacz: [Wycieczka po fabryce](#)



GlasswareTechnology



IS Machine



Machine Blown



Machine Pressed



Hand-Made



- IS Machine
- Machine Pressed
- Machine Blown
- Hand-Made

Więcej filmów

Cechy szklanych świeczników tłoczonych maszynowo

Normaly Open Mold Machine-Pressed Craft jest stosowany do wytwarzania świeczników, które spełniają następujące cechy:

Górna średnica mniejsza niż dolna

- . Masowa produkcja z wysokim MOQ
- . Wytłaczany wzór na ścianie zewnętrznej
- . Max-Min grubość: 1,5 ~ 10 mm
- . Grubość dna: 4 ~ 30 mm
- . Niski koszt Drobny wzór na ścianie zewnętrznej.

Metoda aplikacji

1. Używanie go pod okiem osoby dorosłej
2. Mycie go czystą lub wrzącą wodą przed użyciem
3. Nie dotykając krawędzi szklanej filizanki, spróbuj chwycić jej dno lub uchwyt

Przestrogi

1. Piwo, czerwone wino, białe wino, napój lub gorąca woda nie są zbyt pełne
2. Aby uniknąć zranienia dłoni dziecka, należy umieścić ją w miejscu niedostępnym dla dzieci
3. Unikaj upuszczania, kolizji i silnego uderzenia
4. Niedostępne dla kuchenki mikrofalowej
5. Aby zapobiec pękaniu, nie należy umieszczać go bezpośrednio na otwartym ogniu

Więcej **świecznik** lub jakiegolwiek szkło,
odwiedź naszą stronę internetową: <http://www.okcandle.com/>
Lub tutaj możesz dowiedzieć się więcej o nas: **FAQ**