

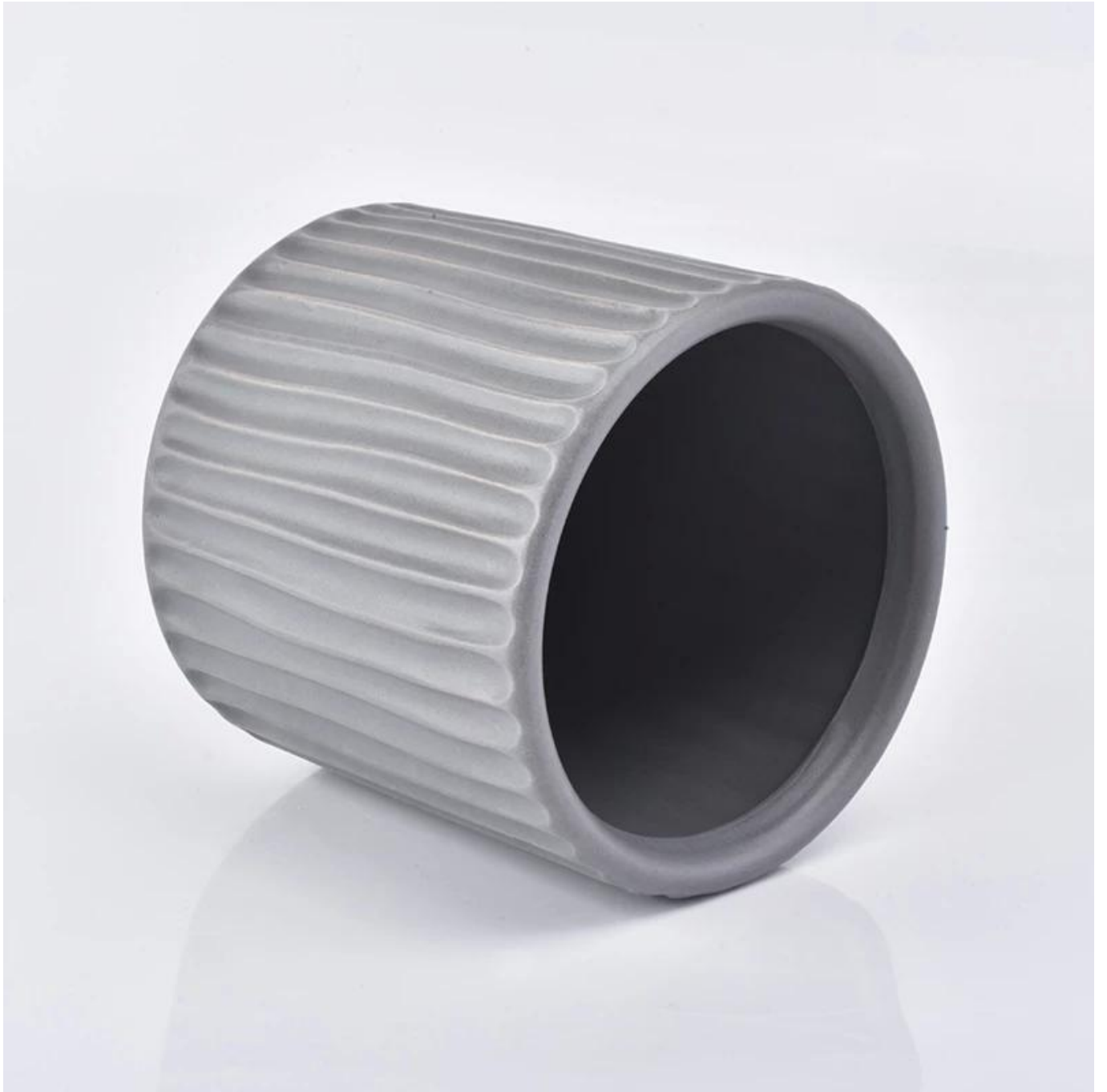
szary ceramiczny świecznik dla Twojej marki

Product Details

Nazwa elementu	ceramiczny świecznik dla Twojej marki
Numer obiektu.	SGYC19012234
Utnij to	Górna średnica: 95 mm Średnica dolna: 100 mm Wysokość: 89 mm Waga: 300g Pojemność: 500 ml Dostępne są również inne rozmiary: 5 uncji / 8 uncji / 10 uncji / 16 uncji słoików ze świecami
Pojemność	10 uncji 14 uncji 16 uncji świeczników itp. Jest dostępny
Czas próbkowania	1,5 dnia, jeśli istnieje kształt i rozmiar produktów 2.15 dnia, jeśli potrzebujesz nowego kształtu i rozmiaru produktów
Opakowanie	24szt. / 36szt. / 48szt. Regularne opakowanie ochronne i tak dalej Do kartonu eksportowego z przegrodą do jajek
MOQ	3000
Czas dostawy	W ciągu 35 dni od potwierdzenia zamówienia
Zasady płatności	30% depozytu przez T / T z góry, saldo po okazaniu kopii B / L.
Cechy produktu	<ol style="list-style-type: none">1. Wysoka jakość i konkurencyjne ceny2. Testowanie ASTM3. Przyjazny dla środowiska4. Jest szeroko skierowany na wesela, imprezy, dom, bary itp.5. ceramiczne pojemniki na świece ze sposobem dekoracji transmutacyjnej

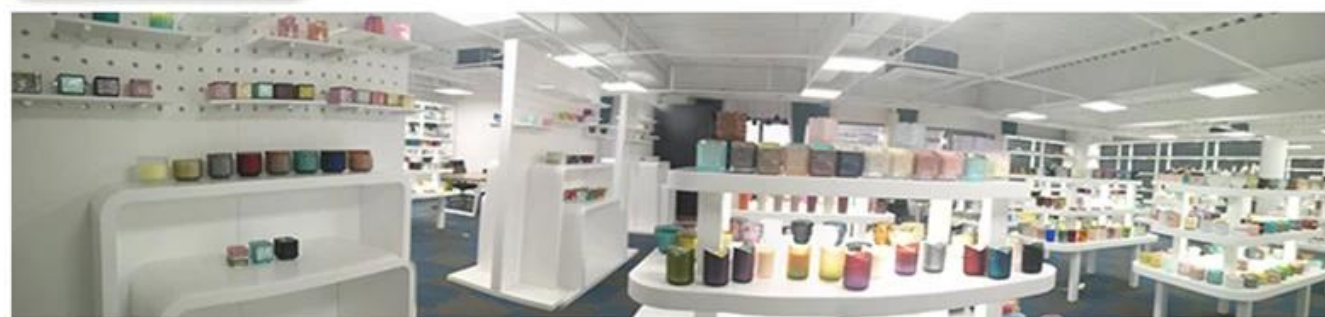
More Product Pictures






Office & Sample Room





Factory Show

* Production Process



▶ Sculpture



▶ Make Moulds



▶ Inject Clay



▶ Shape forming



▶ Roller Forming



▶ Body Finishing



▶ First Firing



▶ Hand Painting



▶ Decaling



▶ Glazing



▶ Decor Firing



▶ Packing



▶ Warehouse



▶ Loading



▶ Shipping



Decoration firing



After decal



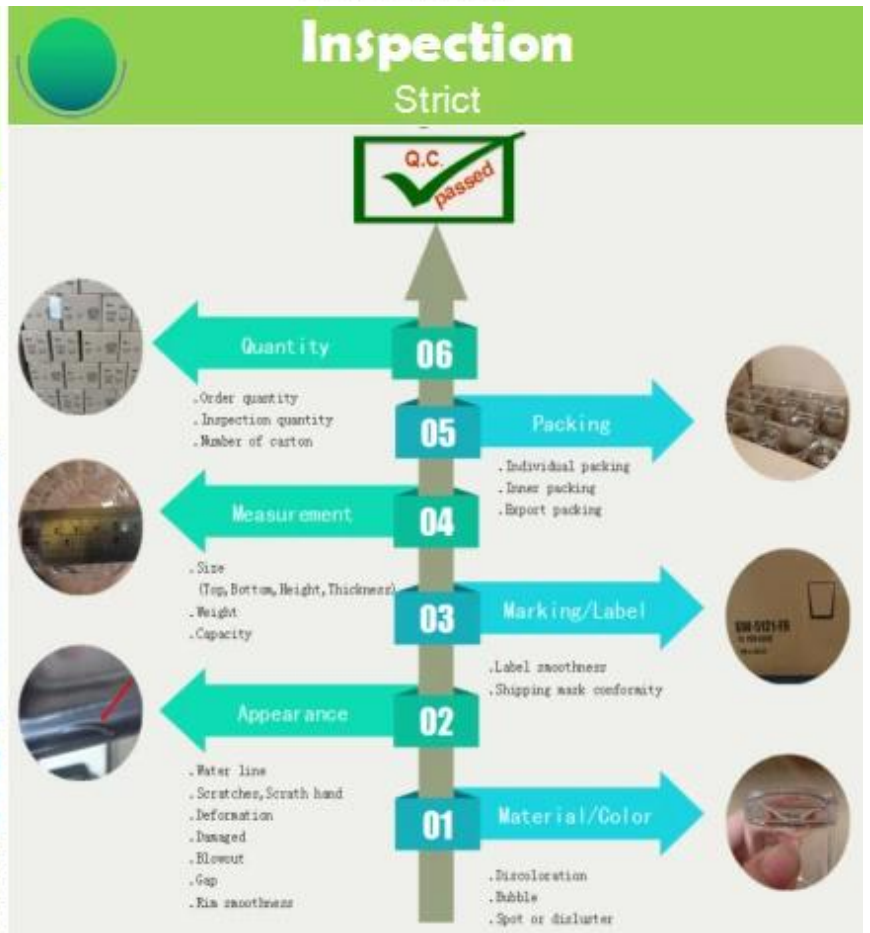
Inspection the decal product



Packing



Ready to loading



Charakterystyka dmuchanego szkła miesięcznie

1. Jego zaletą jest bogactwo rzeźby, techniki, efekty powierzchniowe, kolor itp.
2. Jakość to trudna kontrola, a tolerancja rozmiaru, wagi i kształtu jest większa.
3. Cena jest wysoka, a produkt jest ograniczony do specjalnego szkła technicznego.

Metoda aplikacji

1. Używanie go pod okiem osoby dorosłej
2. Przed użyciem umyj go czystą lub gorącą wodą
3. Nie dotykaj krawędzi szklanego kubka, spróbuj chwycić jego spód lub uchwyt

Środki ostrożności

1. Piwo, czerwone wino, białe wino, napój lub gorąca woda nie powinny być zbyt pełne
2. Aby uniknąć zranienia dłoni dziecka, należy umieścić je w miejscu niedostępnym
3. Unikaj upadków, kolizji i silnych uderzeń
4. Niedostępne dla kuchenki mikrofalowej
5. Aby zapobiec pęknięciu, nie kładź go bezpośrednio na ogniu

Więcej [świecznik](#) lub jakiegokolwiek szkło,

Zapraszamy na naszą stronę internetową: <http://www.okcandle.com/>

Lub tutaj może pomóc Ci wiedzieć lepiej niż my: **FAQ**

[Czekamy na Twoje zapytanie i współpracę.](#)