

Wysokiej jakości białe ceramiczne naczynie świąteczne z pokrywką

Product Details

Nazwa przedmiotu.	Wysokiej jakości białe ceramiczne naczynie świąteczne z pokrywką
Przedmiot nr.	SGYSY18110501.
Rozmiar	DIA: 95mm. Wysokość: 70 mm Waga: 286 g Pojemność: 310 ml pokrywa 95x15mm.
Pojemność	10 uncji 14oz 16oz itp.
Okres próbny	1,5 dni, jeśli w istniejącym kształcie i rozmiarze produktów 2.15 dni, jeśli potrzebuje nowego kształtu i rozmiaru produktów
Uszczelka	Normalne pakowanie bezpieczeństwa 24 sztuk / 36 sztuk / 48 sztuk itp na karton eksportowy z dzielnikiem jaj
MOQ.	3000 sztuk
Czas dostawy	W ciągu 35 dni po potwierdzeniu zamówienia
Zasady płatności	30% depozytu przez T / T z wyprzedzeniem, saldo po pokazaniu kopii B / L
Funkcja produktu	<ol style="list-style-type: none">1. Wysokość i ceny konkurencyjne2. ZEEET FDA, SGS, LFGB itp. Test3. Przyjazny przyjazny4. Nakładać się do ślubu, imprezy, domu, baru itp.5. Machine Made.

More Product Pictures

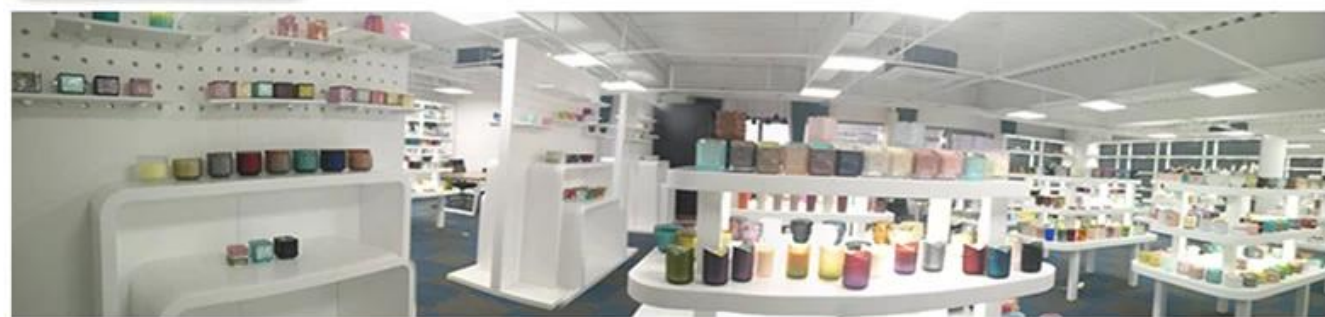






Office & Sample Room





Factory Show





Cechy miesiąca dmuchane szkło

1. Jego zaleta, w tym obfitość rzeźb, technik, efekty powierzchni, kolor itp.
2. Jakość jest trudna kontrola, a tolerancja wielkości, wagi i kształtu jest większa.
3. Cena jest wysoka, a produkt jest ograniczony do specjalnego szkła technicznego.

Metoda zastosowania

1. Używanie go pod przewodnictwem dorosłego
2. Przemywanie go czystą lub wrzącą wodą przed użyciem
3. Nie dotykając obręczy szkła kubka, spróbuj wziąć na dół lub uchwyt

Przestrogi

1. Piwo, czerwone wino, białe wino, napój lub gorąca woda nie jest zbyt pełna
2. Aby uniknąć zranienia ręki swojej dzieci, proszę umieścić go w miejscu, w którym mogą "dotrzeć"
3. Unikaj upuszczania, kolizji i silnego wpływu
4. Niedostępne dla kuchenki mikrofalowej
5. Aby zapobiec temu pęknięć, nie należy bezpośrednio otworzyć ogień

Więcej [świecznik](#) lub dowolne szkło,

Odwiedź naszą stronę internetową: <http://www.okcandle.com/>

Lub tutaj może pomóc Ci znać moreabout nas: [FAQ](#).

[Czekamy na Twoje zapytanie i współpracę.](#)

[Strona główna wstecz](#)