

Luksusowy ozdobny świecznik ceramiczny

Product Details

Nazwa elementu	<u>Luksusowy ozdobny świecznik ceramiczny</u>
Numer obiektu.	SGGH19011608
Utnij to	Górna średnica: 88 mm Średnica dolna: 80 mm Wysokość: 98 mm Waga: 218g Pojemność: 400 ml Dostępne są również inne rozmiary: 5 uncji / 8 uncji / 10 uncji / 16 uncji
Pojemność	5oz / 8oz / 10oz 14oz 16oz itd. Jest dostępny
Czas próbkowania	1,5 dnia, jeśli istnieje kształt i rozmiar produktów 2.15 dnia, jeśli potrzebujesz nowego kształtu i rozmiaru produktów
Opakowanie	24szt. / 36szt. / 48szt. Regularne opakowanie ochronne i tak dalej Do kartonu eksportowego z przegradą do jajek
MOQ	3000
Czas dostawy	W ciągu 35 dni od potwierdzenia zamówienia
Zasady płatności	30% depozytu przez T / T z góry, saldo po okazaniu kopii B / L.
Cechy produktu	<ol style="list-style-type: none">1. Wysoka jakość i konkurencyjne ceny2. Testowanie FDA, SGS, LFGB itp.3. przyjazny dla środowiska4. Jest szeroko skierowany na wesela, imprezy, dom, bary itp.5. Maszyna wykonana

More Product Pictures











DK Brands

Hall 1.2 Stand 150

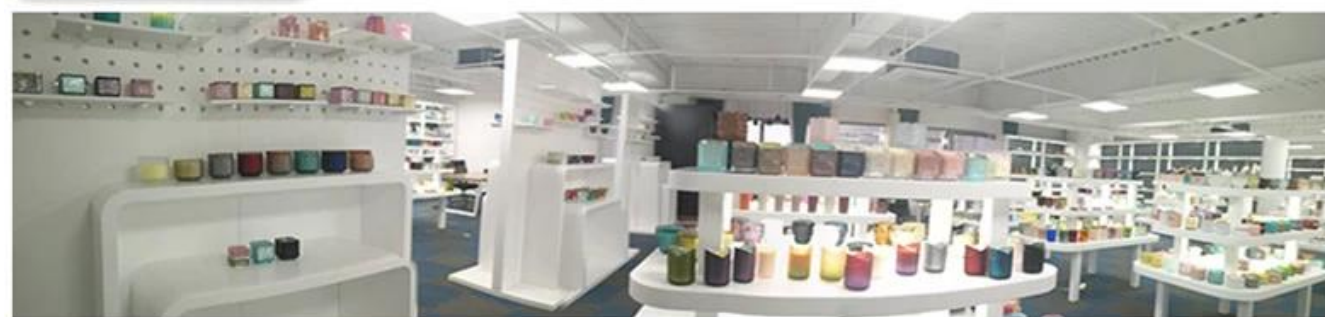
A leading global player in the premium ceramic tableware market, DK Brands will showcase new product from its various brands, including just launched Zyliss. Zyliss 2017 is a collection of central and grey matt glaze, with From its Zyliss brand or preparation category, the safety features consist of safety lock and the pale action for a variety of its built-in feed tube for to sterilized blades for opt The new enhanced slides open and close Timm and 3mm cut de it features a patented designed to hold the f Finally, under the C combination of specific the latest contemporary trend, dkblouse

Denby

Hall 4.1 Stand B21

Denby will showcase the recent, extensive relaunch of its heartland cookshop portfolio of Cast Iron and Made in England Ovens-to-Tableware, to bring in new consumers to the category through contemporary





Factory Show



Charakterystyka dmuchanego szkła miesięcznie

1. Jego zaletą jest bogactwo rzeźby, techniki, efekty powierzchniowe, kolor itp.
2. Jakość to trudna kontrola, a tolerancja rozmiaru, wagi i kształtu jest większa.
3. Cena jest wysoka, a produkt jest ograniczony do specjalnego szkła technicznego.

Metoda aplikacji

1. Używanie go pod okiem osoby dorosłej
2. Przed użyciem umyj go czystą lub gorącą wodą
3. Nie dotykaj krawędzi szklanego kubka, spróbuj chwycić jego spód lub uchwyt

Środki ostrożności

1. Piwo, czerwone wino, białe wino, napój lub gorąca woda nie powinny być zbyt pełne
2. Aby uniknąć zranienia dłoni dziecka, należy umieścić je w miejscu niedostępnym
3. Unikaj upadków, kolizji i silnych uderzeń
4. Niedostępne dla kuchenki mikrofalowej
5. Aby zapobiec pęknięciu, nie kładź go bezpośrednio na ogniu

Więcej [świecznik](#) lub jakiegokolwiek szkło,

Zapraszamy na naszą stronę internetową: <http://www.okcandle.com/>

Lub tutaj może pomóc Ci wiedzieć lepiej niż my: **FAQ**

[Czekamy na Twoje zapytanie i współpracę.](#)

[Powrót do strony głównej](#)