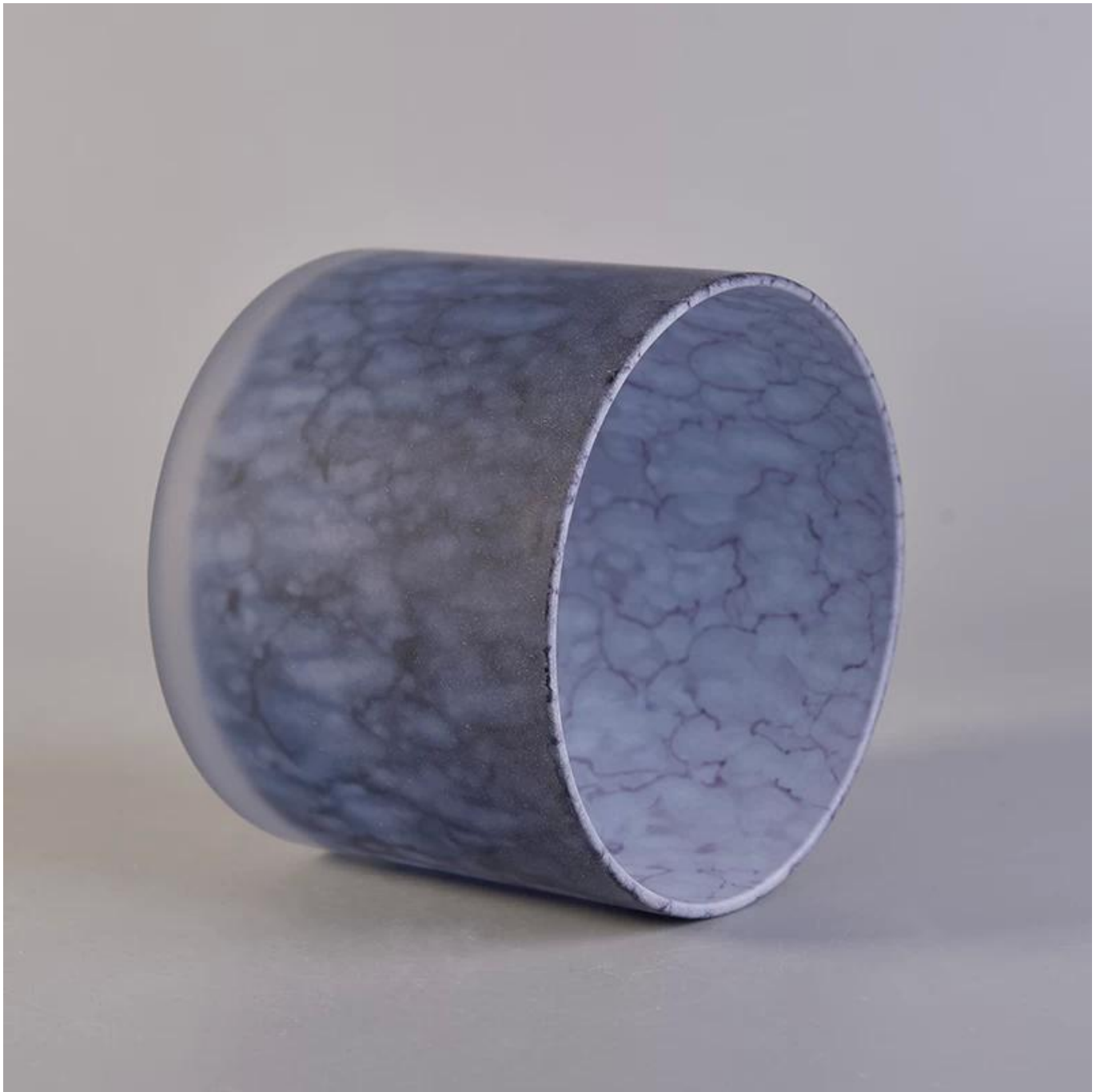


Unikalne, matowe, malowane na zamówienie szklane słoiki na świece o pojemności 12 uncji hurtowo

Product Details

Nazwa elementu	<u>Unikalne, matowe, malowane na zamówienie szklane słoiki na świece o pojemności 12 uncji hurtowo</u>
Numer obiektu.	SG11080CCL
Utnij to	SG11080CCL Górna średnica: 100 mm Średnica dolna: 100 mm Wysokość: 78,2 mm Waga: 270g Pojemność: 487 ml Materiał: wysokie białe szkło Produkcja: maszynowo Czas pobierania próbek: 5 ~ 7 dni po potwierdzeniu Dostępne są również inne rozmiary: 5 uncji / 8 uncji / 10 uncji / 16 uncji
Pojemność	10 uncji 14 uncji 16 uncji itd. Jest dostępny
Czas próbkowania	1,5 dnia, jeśli istnieje kształt i rozmiar produktów 2.15 dnia, jeśli potrzebujesz nowego kształtu i rozmiaru produktów
Opakowanie	24szt / 36szt / 48szt regularne opakowanie bezpieczeństwa i tak dalej Do kartonu eksportowego z przegrodą do jajek
MOQ	5000szt
Czas dostawy	W ciągu 35 dni od potwierdzenia zamówienia
Zasady płatności	30% depozytu przez T / T z góry, saldo po okazaniu kopii B / L.
Cechy produktu	<ol style="list-style-type: none">1. Wysoka jakość i konkurencyjne ceny2. Testowanie FDA, SGS, LFGB itp.3. przyjazny dla środowiska4. Jest szeroko skierowany na wesela, imprezy, do domu, do barów itp.5. Maszyna wykonana

More Product Pictures









Office & Sample Room





Factory Show

01

Factory



Surface Treatment

10+ production lines



□ Spraying



□ Engraving



□ Electroplating



□ Silk-screen



- Spraying
- Engraving
- Electroplating
- Silk-Screen



Charakterystyka dmuchanego szkła miesięcznie

1. Jego zaletą jest obfitość rzeźby, techniki, efekty powierzchniowe, kolor itp.
2. Jakość to trudna kontrola, a tolerancja rozmiaru, wagi i kształtu jest większa.
3. Cena jest wysoka, a produkt jest ograniczony do specjalnego szkła technicznego.

Metoda aplikacji

1. Używanie go pod okiem osoby dorosłej
2. Przed użyciem umyj go czystą lub gorącą wodą
3. Nie dotykaj krawędzi szklanego kubka, spróbuj chwycić jego spód lub uchwyt

Środki ostrożności

1. Piwo, czerwone wino, białe wino, napój lub gorąca woda nie powinny być zbyt pełne
2. Aby uniknąć zranienia dłoni dziecka, należy umieścić je w miejscu niedostępnym
3. Unikaj upadków, kolizji i silnych uderzeń
4. Niedostępne dla kuchenki mikrofalowej
5. Aby zapobiec pęknięciu, nie kładź go bezpośrednio na ogniu

Więcej [świecznik](#) lub jakiegokolwiek szkło,

Zapraszamy do odwiedzenia naszej strony internetowej: <http://www.okcandle.com/>

Lub tutaj może pomóc Ci wiedzieć lepiej niż my: **FAQ**

Czekamy na Twoją prośbę i współpracę.

[Powrót do strony głównej](#)