

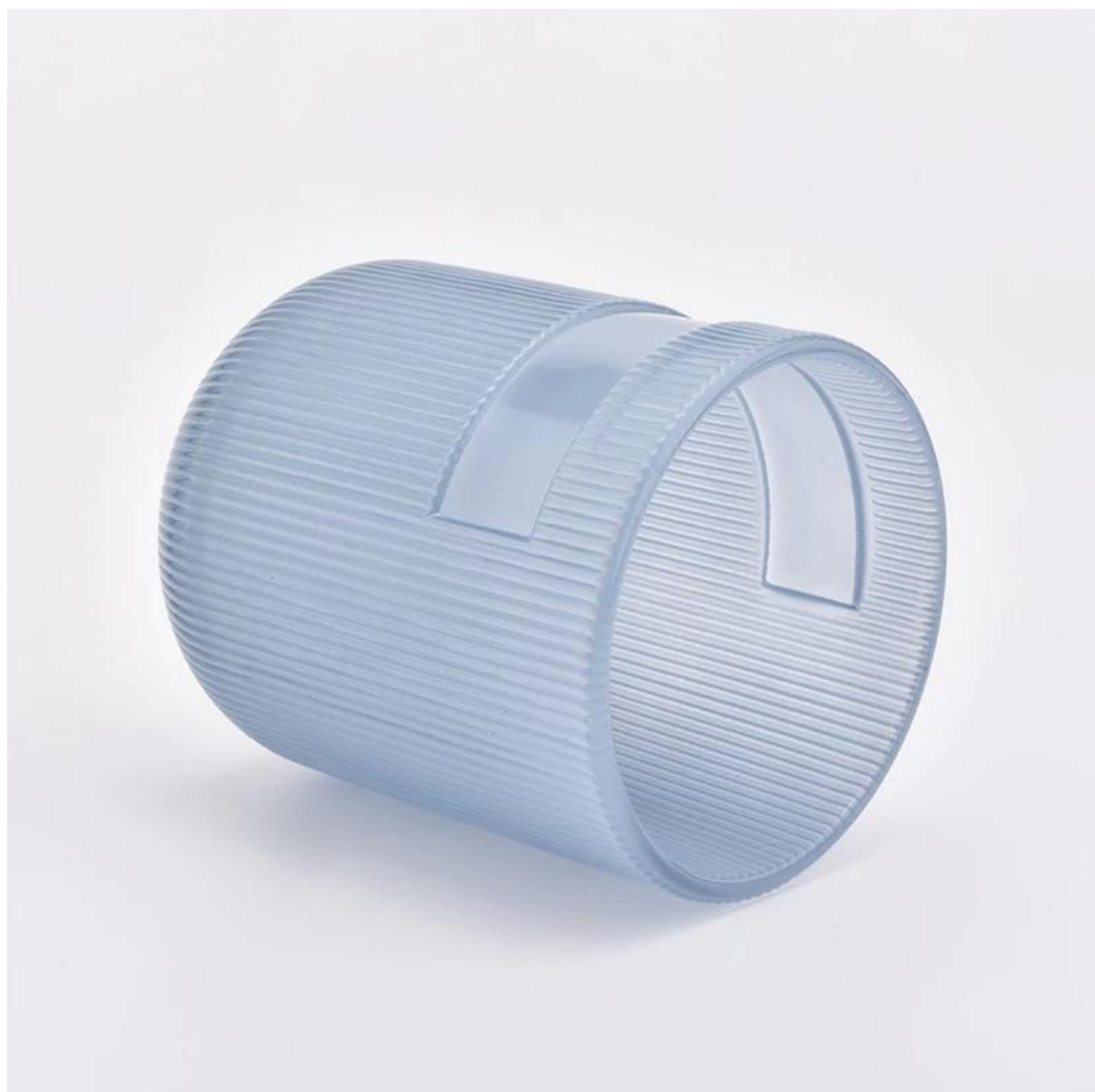
Castiçais de vidro de grão 250ml

Product Details

Nome do elemento	Castiçais de vidro de grão 250ml
Número de item	SGHY19052816
Corte Isso	Diâmetro superior: 74,6 mm Diâmetro inferior: 56 mm Altura: 89,6 mm Peso: 276g Capacidade: 251ml Tempo de amostragem: 5 ~ 7 dias após a confirmação Outros tamanhos: 5 onças / 8 onças / 10 onças / 16 onças. Também estão disponíveis
Capacidade	10 onças 14 onças 16 onças etc. Está disponível
Tempo de amostragem	1,5 dias se a forma e o tamanho dos produtos existirem 2,15 dias se você precisar de um novo formato e tamanho de produtos
pacote	Embalagem de segurança regular 24pcs / 36pcs / 48pcs etc. Para caixa de exportação com divisor de ovo
MOQ	5000pcs
Prazo de entrega	Dentro de 35 dias após a confirmação do pedido
Termos de pagamento	Depósito de 30% por T / T adiantado, o saldo após mostrar a cópia de B / L
Características do produto	<ol style="list-style-type: none">1. Alta qualidade e preços competitivos2. FDA, SGS, teste LFGB etc.3. Eco amigável4. É amplamente focado em casamentos, festas, casas, bares, etc.5. castiçais de vidro votivo de mercurry

More Product Pictures











Office & Sample Room





Factory Show

01

Factory



Surface Treatment

10+ production lines



□ Spraying



□ Engraving



□ Electroplating



□ Silk-screen



- Spraying
- Engraving
- Electroplating
- Silk-Screen



As características do vidro soprado por mês

1. Sua vantagem inclui escultura em abundância, técnicas, efeitos de superfície, cor etc.
2. A qualidade é um controle difícil e a tolerância de dimensões, peso e forma é maior.
3. O preço é alto e o produto é limitado para vidros técnicos especiais.

Método de aplicação

1. Usando-o sob a orientação de um adulto
2. Lave com água limpa ou morna antes de usar
3. Não toque na borda do copo de vidro, tente pegar o fundo ou a alça dele

Precauções

1. Cerveja, vinho tinto, vinho branco, bebida ou água quente não devem estar muito cheios
2. Para evitar machucar as mãos de seus filhos, coloque-os onde eles não possam alcançar
3. Evite quedas, colisões e impactos fortes
4. Não disponível para o forno de microondas
5. Para evitar que se quebre, não coloque-o diretamente no fogo

Para mais [candelabro](#) ou qualquer vidro,

Por favor, visite o nosso web site: <http://www.candleholdermanufacturer.com/index.html>

Ou aqui pode ajudá-lo a saber melhor do que nós: [Perguntas frequentes](#)

[Aguardamos seu pedido e cooperação.](#)