

Cor preta transparente popular de 500 ml no castiçal de vidro de fundo redondo para fornecedor

Por que escolher artigos de vidro ensolarados

- Máxima dedicação a [projeto](#), nunca compressão em [qualidade](#)
 - Sunny Glassware estritamente [proteger os projetos dos clientes](#)", todos os itens recém-projetados de nós não foram copiados em três anos.
 - [Qualidade do produto](#) é o foco principal em Sunny Glassware. A Sunny Glassware já demoliu 80.000 unidades de recipiente de vidro com manchas quase imperceptíveis.
-

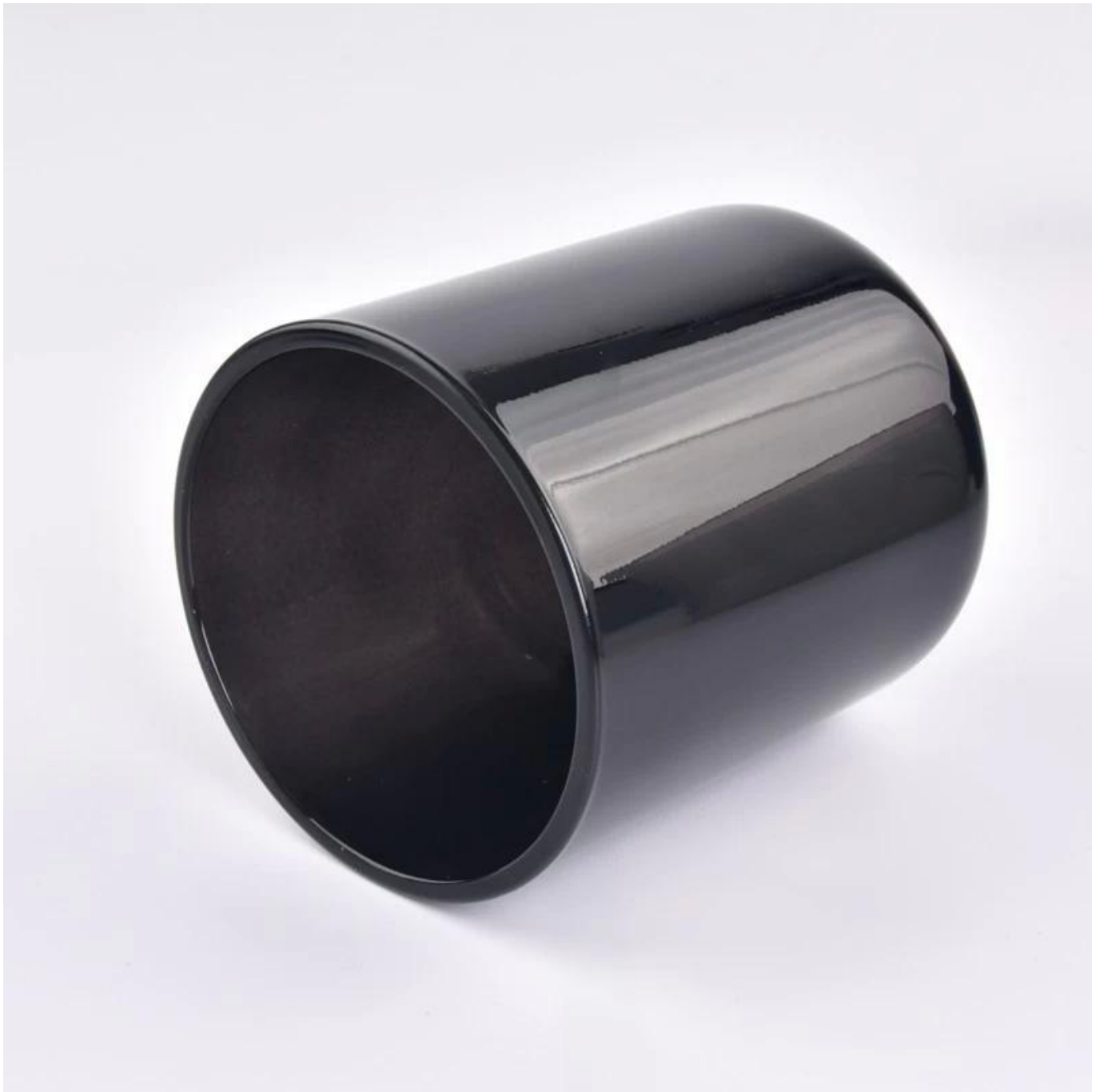
Descrição dos potes de velas

Tamanho: 96mm*108mm

Este jarro de vela clássico vem com acabamento preto brilhante. O tamanho do vidro é bom para segurar cerca de 14 onças de cera. Cores personalizadas são aceitáveis.















acessórios para velas





Equipe e Escritório



Mostra de fábrica



FACTORY

There are about 20000 square meters in our factory which was built in 1992 year; Superior quality and high efficiency can be guranteed.



PROCESS CRAFTS



1、 Raw Material



2、 Melting



3、 Cutting



4、 Filling



5、 Molding



6、 Polishing



7、 Annealing



8、 Inspecting



9、 Packing

OUR CRAFTS



Electroplating



Laser Engraving



Spraying



Decal Printing



Mercury Finish



Iridescent



Foiling



Screen Printing



Frosted



Sandblasted

Embalagem & Envio

Different From The Peer

Own professional shipping company(Shenzhen Sunny Worldwide logistics)



20+ years freight history and WCA members.



PACKING



Gift box



Carton



Wooden case



Pallet

certificados



Sala de amostra e feira comercial

[Ensolarado Vidros](#) presente mais de 5.000 itens em Shenzhen sala de amostra para uma ampla seleção. ganhou uma avaliação excelente do cliente. Bem-vindo ao escritório de Shenzhen! A imagem a seguir é apenas uma parte de nosso design próprio [castiçal](#). Bem-vindo ao escritório Shenzhen para encontrar seus favoritos, ele trará uma grande surpresa porque é difícil encontrar outro fornecedor como este na China.

┌ SAMPLE ROOM ─┐



EXHIBITION

