

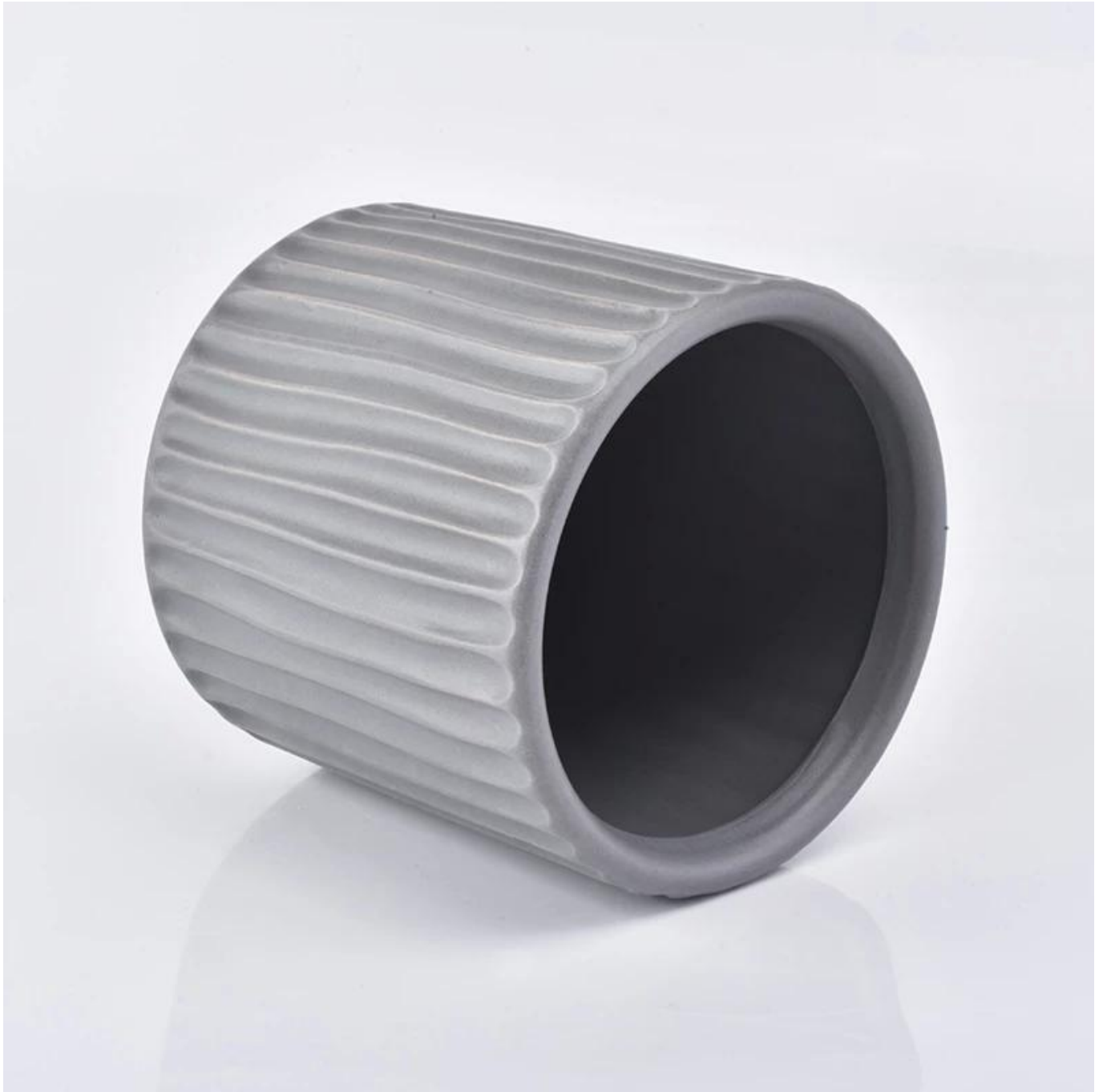
castiçal de cerâmica de cor cinza para sua marca

Product Details

| | |
|----------------------------|---|
| Nome do elemento | castiçal de cerâmica para sua marca |
| Número do objeto. | SGYC19012234 |
| Corte Isso | Diâmetro superior: 95 mm Diâmetro inferior: 100 mm Altura: 89 mm Peso: 300g Capacidade: 500ml Outros tamanhos: potes de velas de 5 onças / 8 onças / 10 onças / 16 onças também estão disponíveis |
| Capacidade | Castiçais de 10 onças, 14 onças, 16 onças etc. Está disponível |
| Tempo de amostragem | 1,5 dias se a forma e o tamanho dos produtos existirem 2,15 dias se você precisar de uma nova forma e tamanho dos produtos |
| Embalagem | Embalagem de segurança regular 24pcs / 36pcs / 48pcs e assim por diante Para caixa de exportação com divisor de ovo |
| MOQ | 3000 |
| Tempo de entrega | Dentro de 35 dias após a confirmação do pedido |
| Termos de pagamento | Depósito de 30% por T / T adiantado, o saldo após mostrar a cópia de B / L |
| Características do produto | <ol style="list-style-type: none">1. Alta qualidade e preços competitivos2. Testando ASTM3. Ecológico4. É amplamente voltado para casamento, festa, casa, bares, etc.5. Recipientes de vela de cerâmica com decoração de transmutação |

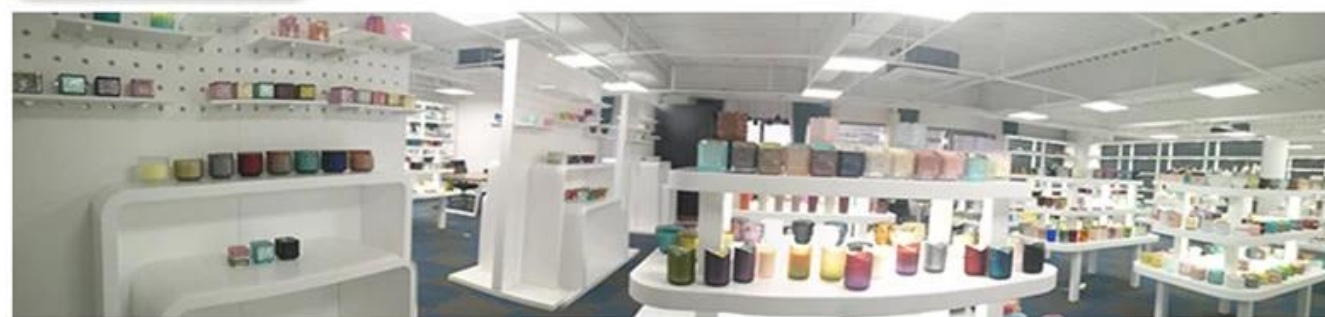
More Product Pictures





Office & Sample Room





Factory Show

* Production Process





Decoration firing



After decal



Inspection the decal product



Packing



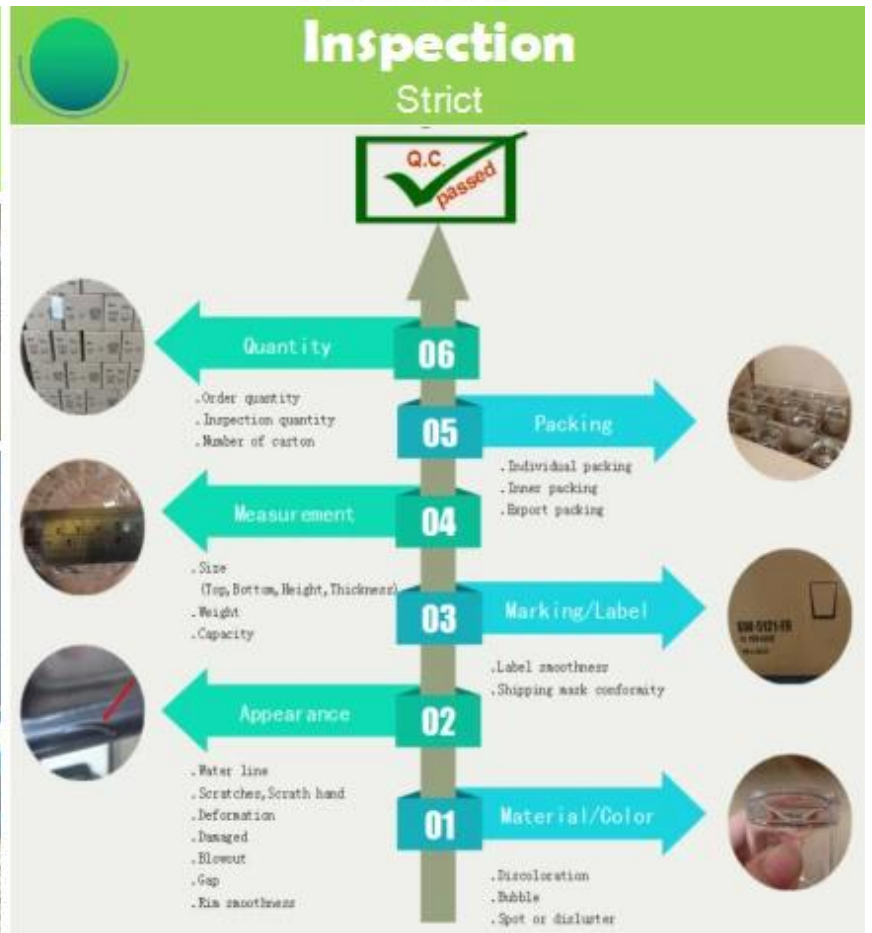
Ready to loading



QC
Professional



Measure
Accurate



As características do vidro soprado por mês

1. Sua vantagem inclui escultura de abundância, técnicas, efeitos de superfície, cor etc.
2. A qualidade é uma verificação difícil e a tolerância de tamanho, peso e forma é maior.
3. O preço é alto e o produto é limitado para vidros técnicos especiais.

Método de aplicação

1. Usando-o sob a orientação de um adulto
2. Lave com água limpa ou quente antes de usar
3. Não toque na borda do copo de vidro, tente pegar a parte inferior ou a alça dele

Precauções

1. Cerveja, vinho tinto, vinho branco, bebida ou água quente não devem estar muito cheios
2. Para evitar machucar as mãos de seus filhos, coloque-os onde eles não possam alcançar
3. Evite quedas, colisões e impactos fortes
4. Não disponível para forno de microondas
5. Para evitar que se quebre, não coloque-o diretamente no fogo

Para mais [candelabro](#) ou qualquer vidro,

Por favor, visite o nosso web site: <http://www.okcandle.com/>

Ou aqui pode ajudá-lo a saber melhor do que nós: **Perguntas frequentes**

[Aguardamos seu pedido e cooperação.](#)