

## Suporturi de lumânări din sticlă cu cereale de 250 ml

### Product Details

Numele elementului	<b>Suporturi de lumânări din sticlă cu cereale de 250 ml</b>
Numărul de articol	SGHY19052816
Încetează	Dia de sus: 74,6 mm Dia jos: 56mm Înălțime: 89,6 mm Greutate: 276g Capacitate: 251ml  Timp de eșantionare: 5 ~ 7 zile după confirmare Alte dimensiuni: 5oz / 8oz / 10oz / 16oz. Sunt, de asemenea, disponibile
Capacitate	10oz 14oz 16oz etc. Este disponibil
Timp de prelevare	1,5 zile dacă există forma și dimensiunea produselor 2,15 zile dacă aveți nevoie de o nouă formă și dimensiune a produselor
pachet	24buc / 36buc / 48buc ambalare regulată de securitate etc. Pentru cutie de export cu separator de ouă
MOQ	5000buc
Timpul de livrare	În termen de 35 de zile de la confirmarea comenzii
Termeni de plată	30% depozit de T / T în avans, soldul după afișarea copiei B / L
Caracteristicile produsului	<ol style="list-style-type: none"><li>1. Calitate înaltă și prețuri competitive</li><li>2. Test FDA, SGS, LFGB etc.</li><li>3. Ecologic</li><li>4. Se concentrează în mare măsură pe nunți, petreceri, case, baruri etc.</li><li>5. suporturi de lumânări votive din sticlă votivă</li></ol>

### More Product Pictures





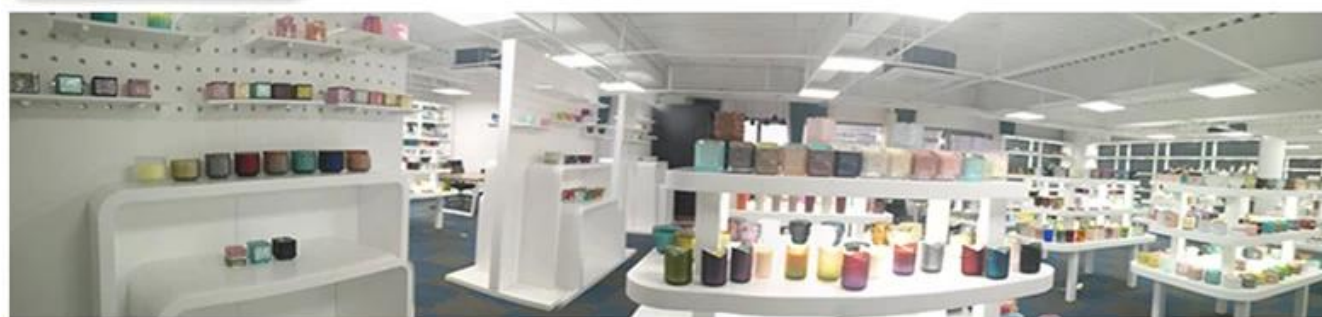






Office & Sample Room





Factory Show



01

## Factory



## Surface Treatment

10+ production lines



□ Spraying



□ Engraving



□ Electroplating



□ Silk-screen



- Spraying
- Engraving
- Electroplating
- Silk-Screen



### Caracteristicile sticlei suflate pe lună

1. Avantajul său, inclusiv sculptura din abundență, tehnici, efecte de suprafață, culoare etc.
2. Calitatea este un control dificil, iar toleranța dimensiunilor, greutateii și formei este mai mare.
3. Prețul este ridicat, iar produsul este limitat pentru sticla tehnică specială.

### Metoda de aplicare

1. Folosirea acestuia sub îndrumarea adultului
2. Spălați-l cu apă curată sau caldă înainte de utilizare
3. Nu atingeți marginea paharului de sticlă, încercați să luați fundul sau mânerul acestuia

### Precauții

1. Bere, vin roșu, vin alb, băutură sau apă fierbinte nu trebuie să fie prea pline
2. Pentru a evita rănirea mâinilor copiilor dvs., vă rugăm să le puneți acolo unde nu pot ajunge
3. Evitați căderile, coliziunile și impacturile puternice
4. Nu este disponibil pentru cuptorul cu microunde
5. Pentru a preveni ruperea, nu-l așezați direct pe foc

Pentru mai mult [suport de lumânare](#) sau orice sticlă,

Vă rugăm să vizitați site-ul nostru: <http://www.candleholdermanufacturer.com/index.html>

Sau aici vă pot ajuta să știți mai bine decât noi: **FAQ**

[Așteptăm solicitarea și cooperarea dvs..](#)