

# Borcan cu linie dreaptă de 6 oz, 8 oz, 10 oz, 12 oz, 14 oz, 16 oz, cu galvanizare personalizată și model cu laser Borcane de lumânări de sticlă pentru nuntă

## Product Details

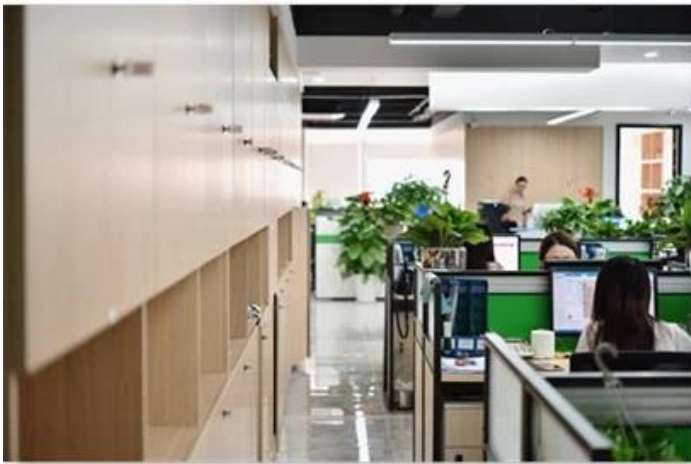
Numele elementului	Borcan cu linie dreaptă de 6 oz, 8 oz, 10 oz, 12 oz, 14 oz, 16 oz, cu galvanizare personalizată și model cu laser Borcane de lumânări de sticlă pentru nuntă
Timp de prelevare	1,5 zile dacă există forma și dimensiunea produselor 2,15 zile dacă aveți nevoie de formă și dimensiune nouă a produselor
Ambalare	24 buc / 36 buc / 48 buc ambalaj obișnuit de siguranță și așa mai departe Pentru cutie de export cu separator de ouă
MOQ	20000 buc
Timpul de livrare	În termen de 35 de zile de la confirmarea comenzii
Termeni de plată	Depunere de 30% prin T/T în avans, soldul după afișarea copiei B/L
Caracteristicile produsului	<ol style="list-style-type: none"><li>1. Înaltă calitate și prețuri competitive</li><li>2. Testarea FDA, SGS, LFGB etc.</li><li>3. Eco Friendly</li><li>4. Se adresează pe scară largă nuntă, petrecere, casă, baruri etc.</li><li>5. Fabricat la mașină</li></ol>

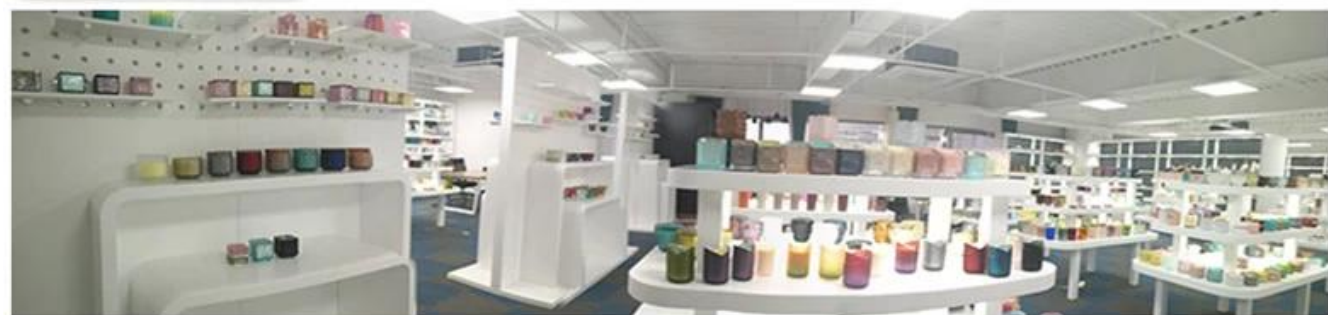
## More Product Pictures





  
Office & Sample Room





Factory Show

01

## Factory



## Surface Treatment

10+ production lines



□ Spraying



□ Engraving



□ Electroplating



□ Silk-screen



- Spraying
- Engraving
- Electroplating
- Silk-Screen



### Caracteristicile sticlei suflate pe lună

1. Avantajul său include sculptura abundenței, tehnici, efecte de suprafață, culoare etc.
2. Calitatea este o verificare dificilă și toleranța la dimensiune, greutate și formă este mai mare.
3. Pretul este mare iar produsul este limitat pentru sticla tehnica speciala.

### Metoda de aplicare

1. Folosind-o sub îndrumarea adultului
2. Spălați-l cu apă curată sau fierbinte înainte de utilizare
3. Nu atingeți marginea paharului de sticlă, încercați să luați fundul sau mânerul acestuia

### Precauții

1. Berea, vinul roșu, vinul alb, băutura sau apa fierbinte nu trebuie să fie prea pline
2. Pentru a evita rănirea mâinii copiilor, vă rugăm să le puneți acolo unde nu pot ajunge
3. Evitați căderile, coliziunea și impactul puternic
4. Nu este disponibil pentru cuptorul cu microunde
5. Pentru a nu se sparge, nu-l puneți direct pe foc

Pentru mai mult [suport de lumânare](#) sau orice pahar,

Vă rugăm să vizitați site-ul nostru: <http://www.okcandle.com/>

Sau aici te poate ajuta să știi mai bine decât noi: [FAQ](#)

[Așteptăm cererea și cooperarea dumneavoastră.](#)

## [Pagina de pornire înapoi](#)