

Cu ridicata populare recipiente pentru lumânări din sticlă chihlimbar de 8 oz

Product Details

Numele elementului	Comerț cu ridicata al recipientelor de lumânări din sticlă chihlimbar de 8 oz
Timp de prelevare	1,5 zile dacă există forma și dimensiunea produselor 2,15 zile dacă aveți nevoie de formă și dimensiune nouă a produselor
Ambalare	24 buc / 36 buc / 48 buc ambalaj obișnuit de siguranță și așa mai departe Pentru cutie de export cu separator de ouă
MOQ	5000 buc
Timpul de livrare	În termen de 35 de zile de la confirmarea comenzii
Termeni de plată	Depunere de 30% prin T/T în avans, soldul după afișarea copiei B/L
Caracteristicile produsului	<ol style="list-style-type: none">1. Înaltă calitate și prețuri competitive2. Testarea FDA, SGS, LFGB etc.3. Eco Friendly4. Se adresează pe scară largă nuntă, petrecere, casă, baruri etc.5. Fabricat la mașină

More Product Pictures









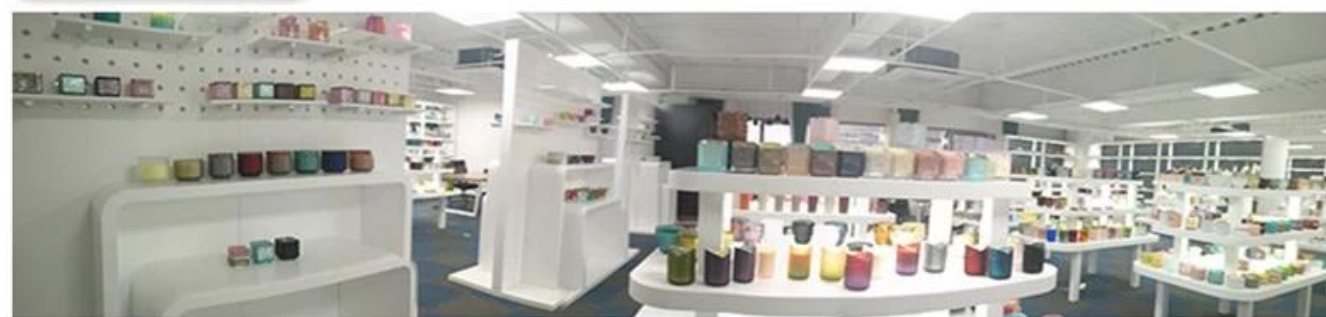






Office & Sample Room





Factory Show

01

Factory



Surface Treatment

10+ production lines



□ Spraying



□ Engraving



□ Electroplating



□ Silk-screen



- Spraying
- Engraving
- Electroplating
- Silk-Screen



Caracteristicile sticlei suflate pe lună

1. Avantajul său include sculptura abundenței, tehnici, efecte de suprafață, culoare etc.
2. Calitatea este o verificare dificilă și toleranța la dimensiune, greutate și formă este mai mare.
3. Pretul este mare iar produsul este limitat pentru sticla tehnica speciala.

Metoda de aplicare

1. Folosind-o sub îndrumarea adultului
2. Spălați-l cu apă curată sau fierbinte înainte de utilizare
3. Nu atingeți marginea paharului de sticlă, încercați să luați fundul sau mânerul acestuia

Precauții

1. Berea, vinul roșu, vinul alb, băutura sau apa fierbinte nu trebuie să fie prea pline
2. Pentru a evita rănirea mâinii copiilor, vă rugăm să le puneți acolo unde nu pot ajunge
3. Evitați căderile, coliziunea și impactul puternic
4. Nu este disponibil pentru cuptorul cu microunde
5. Pentru a nu se sparge, nu-l puneți direct pe foc

Pentru mai mult [suport de lumânare](#) sau orice pahar,

Vă rugăm să vizitați site-ul nostru: <http://www.okcandle.com/>

Sau aici te poate ajuta să știi mai bine decât noi: [FAQ](#)

[Așteptăm cererea și cooperarea dumneavoastră.](#)

[Pagina de pornire înapoi](#)