

## Borcan de lumânări din beton cu efect de marmură, cu design cilindru, pentru decorarea casei

### Product Details

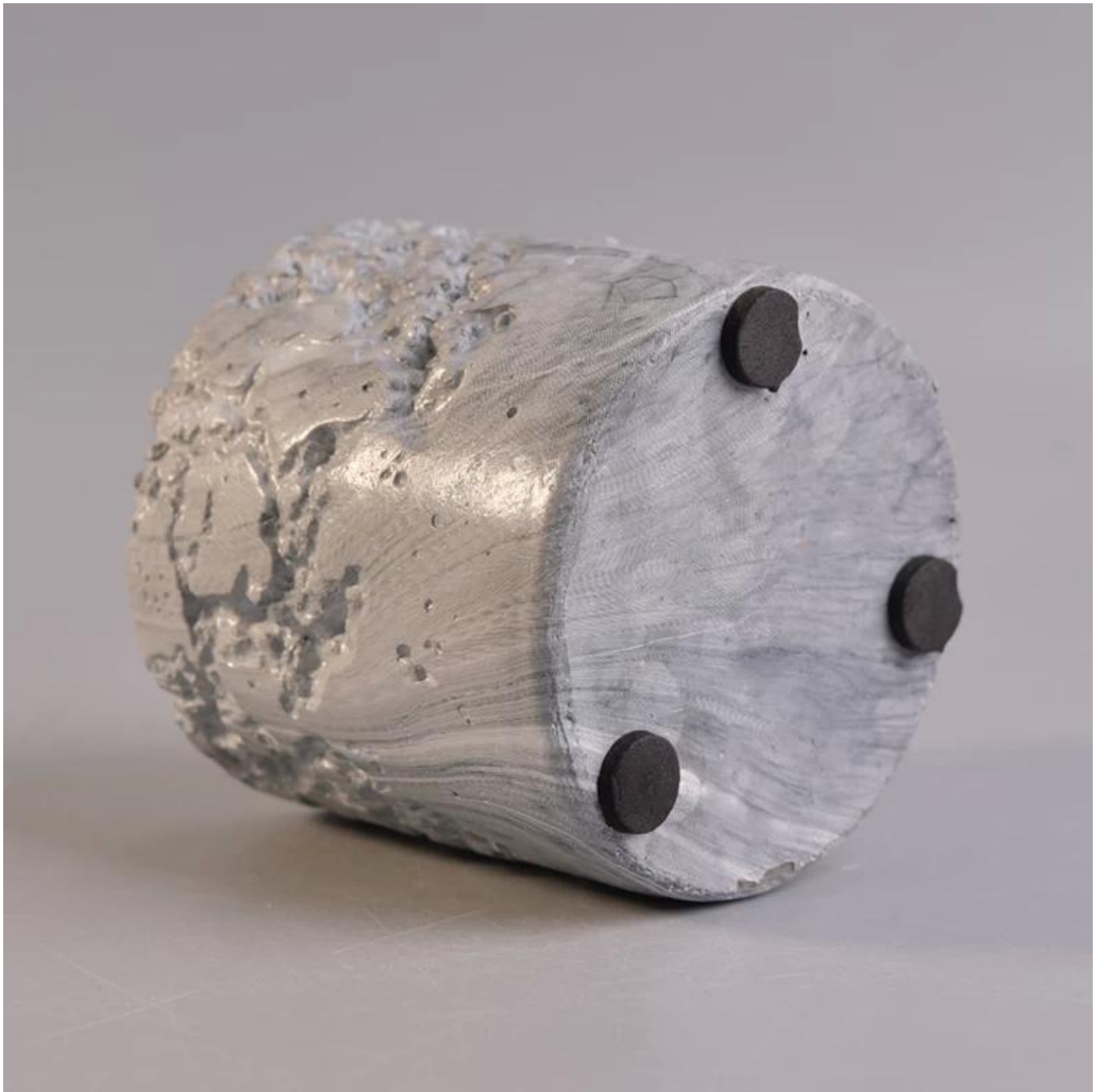
ID produs	SGSYF17041930
Material	Beton cu efect de marmură
Meșteșuguri	Recipient de lumânări din beton fabricat manual
Timp de verificare	1. Produse existente, timp de eșantionare 5 zile 2. Nevoia de re-matriță, timp de eșantionare 15 zile
Pachet	Ambalaj general, 48 / cutie
Capacitate	500.000 la 1.000.000 / lună
Timpul de livrare	35 de zile după confirmarea probei și a comenzii
Termeni de plată	T / T 30% avans, achitați soldul datorat pentru a vedea o copie a conosamentului
Transport	Transport maritim, transport aerian, livrare internațională expres; oaspeții desemnați expedierea mărfurilor
caracteristicile produsului	1. Făcut manual <a href="#">recipient pentru lumânări</a> 2. Poate fi folosit în hoteluri, acasă, bar etc. 3. Material de mediu 4. Test FDA, test CA65
Pentru ca tu să alegi	1. satisface designul și dimensiunea diferită 2. Orice culoare de vopsea, glazură, galvanizare, gravură cu laser poate fi realizată 3. furnizați ambalaje speciale, cum ar fi folie termocontractabilă, cutie cadou color, cutie albă cadou 4. Avem o echipă dedicată de control al calității pentru a controla calitatea produselor 5. Avem baze de producție și depozite profesionale pentru a asigura livrarea

### More Product Pictures









Similar Products Link



Office & Sample Room



Factory Show



### Caracteristicile sticlei suflate lunare

1. Avantajul său include abundența sculpt, tehnică, efecte de suprafață, culoare etc.
2. Calitatea este un control dificil, iar toleranța la dimensiune, greutate și formă sunt mai mari.
3. Prețul este ridicat, iar produsul este limitat pentru sticla tehnică specială.

### Metoda de aplicare

1. Folosind-o sub ghidul adultului
2. Spălați-l cu apă curată sau clocotită înainte de utilizare
3. Nu atingeți marginea paharului de sticlă, încercați să luați fundul sau mânerul acestuia

### Precauții

1. Bere, vin roșu, vin alb, băutură sau apă fierbinte să nu fie prea pline
2. Pentru a evita rănirea mâinii copiilor dvs., vă rugăm să o puneți în locul în care nu pot ajunge
3. Evitați căderea, coliziunea și impactul puternic
4. Nu este disponibil pentru cuptorul cu microunde
5. Pentru a preveni crăparea, nu puneți-l direct pe foc deschis

Pentru mai multe suport de lumânări din sticlă sau orice sticlărie,

vă rugăm să vizitați site-ul nostru: <http://www.okcandle.com/>

Sau aici vă poate ajuta să aflați mai multe despre noi: [FAQ](#)

[Așteptăm cu interes cercetarea și cooperarea dvs..](#)