

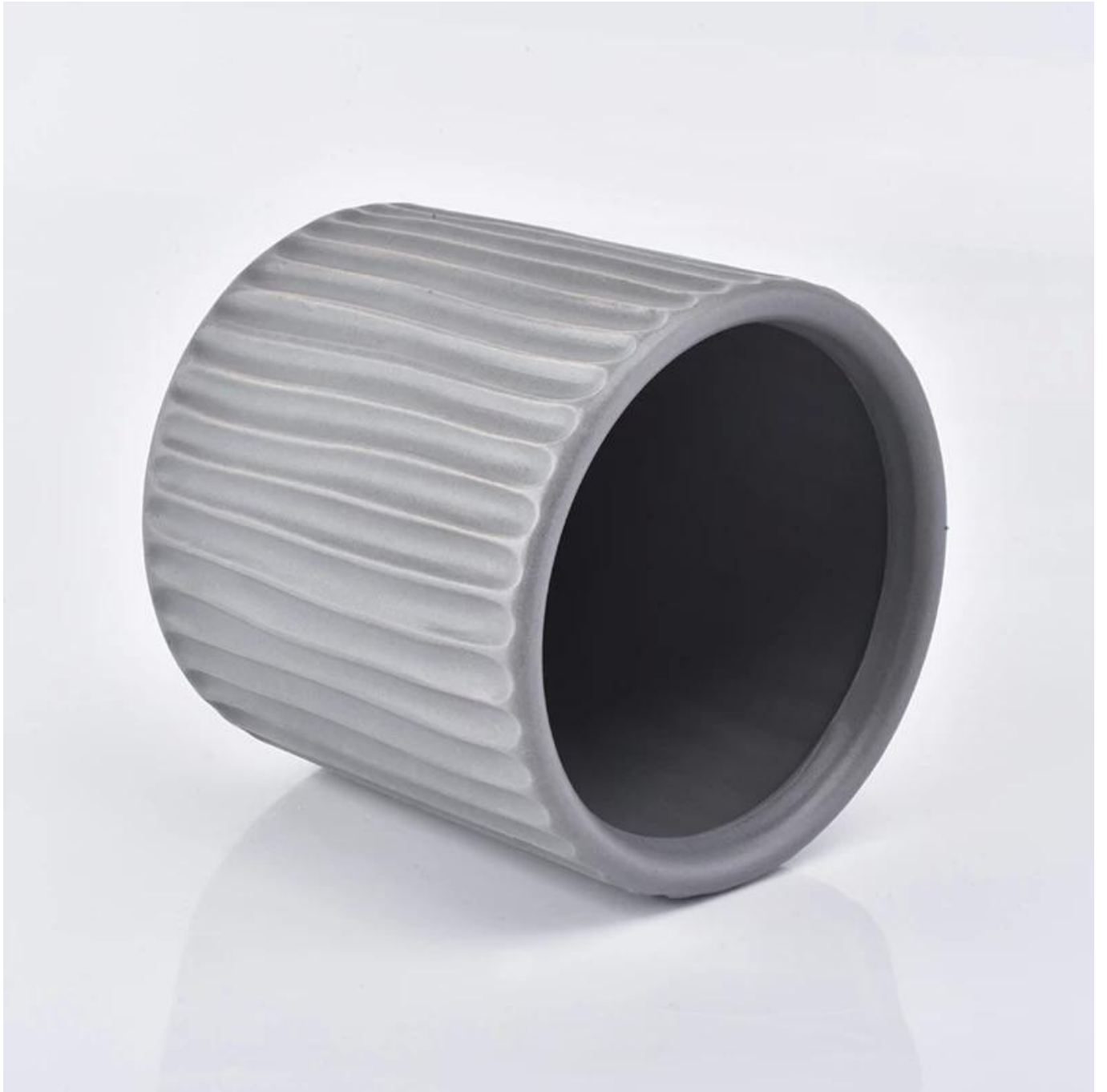
gri color suport lumânare ceramică pentru marca dvs.

Product Details

Nume element	suport de lumânare ceramică pentru marca dvs.
Numărul obiectului.	SGYC19012234
Taie-l	Dia de sus: 95mm Dia de jos: 100mm Inaltime: 89mm Greutate: 300g Capacitate: 500ml Alte dimensiuni: 5 uncii / 8 uncii / 10 uncii / 16 uncii candle borcane sunt, de asemenea, disponibile
Capacitate	10oz 14oz 16oz lumanare titulari etc. Este disponibil
Timpul de prelevare a probelor	1,5 zile dacă există forma și dimensiunea produselor 2.15 zile dacă aveți nevoie de o nouă formă și dimensiune a produselor
Ambalare	24pcs / 36pcs / 48pcs de ambalare de siguranță regulate și așa mai departe Pentru cutie de export cu separator de ou
Moq	3000
Timpul de livrare	În termen de 35 de zile de la confirmarea comenzii
Condiții de plată	30% depozit de T / T în avans, soldul după afișarea copiei de B / L
Caracteristicile produsului	<ol style="list-style-type: none">1. Prețuri de înaltă calitate și competitive2. Testarea ASTM3. Eco Friendly4. Este larg destinat la nunta, petrecere, acasă, baruri, etc5. ceramică lumanare containere cu transmutare decorare way

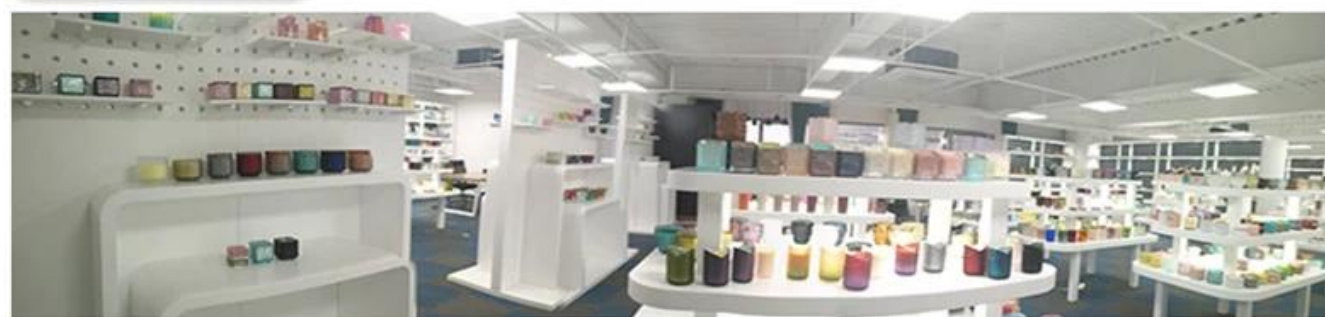
More Product Pictures






Office & Sample Room





Factory Show

* Production Process





Decoration firing



After decal



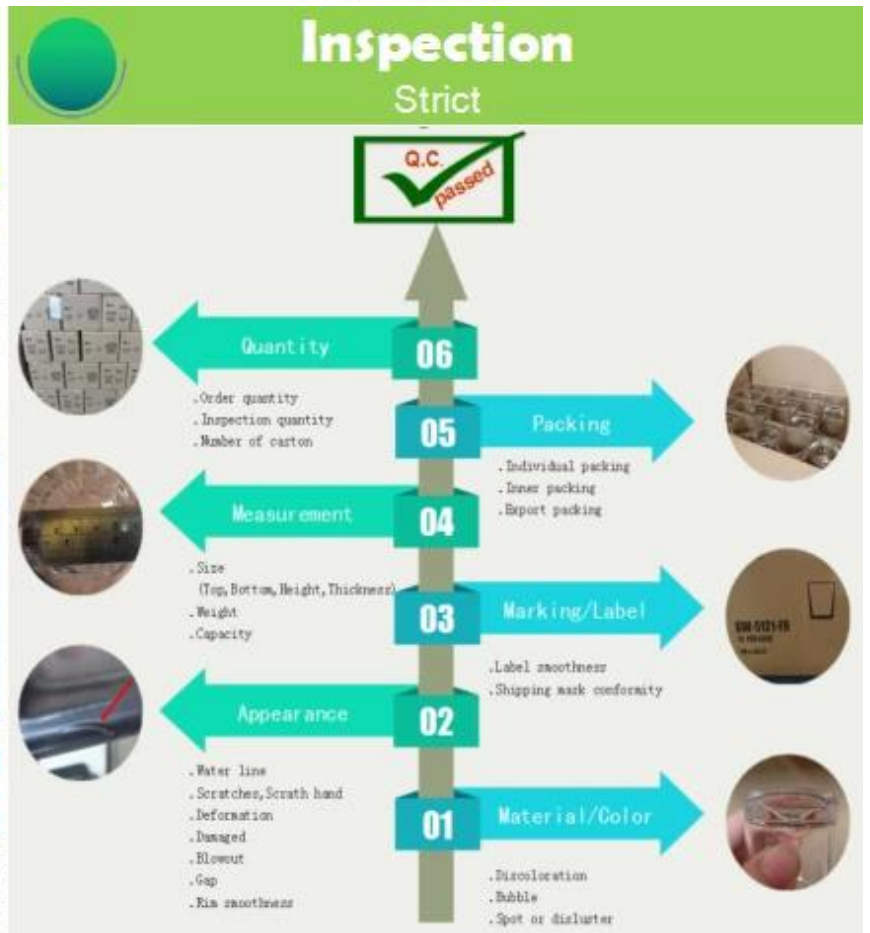
Inspection the decal product



Packing



Ready to loading



Caracteristicile de sticlă cu sufletul la gură o lună

1. Avantajul său, inclusiv sculptura de abundenta, tehnici, efecte de suprafață, culoare, etc
2. Calitatea este un control dificil și toleranța de dimensiune, greutate și formă este mai mare.
3. Prețul este ridicat, iar produsul este limitat pentru sticlă tehnică specială.

Metoda de aplicare

1. Utilizarea acestuia sub îndrumarea adultului
2. Spălați-l cu apă curată sau fierbinte înainte de utilizare
3. Nu atingeți marginea paharului de sticlă, încercați să luați partea de jos sau mânerul acesteia

Precauții

1. Berea, vinul roșu, vinul alb, băutura sau apa caldă nu trebuie să fie prea pline
2. Pentru a evita rănirea mâinii copiilor, vă rugăm să le puneți în cazul în care acestea nu pot ajunge la
3. Evitați căderile, coliziunea și impactul puternic
4. Nu este disponibil pentru cuptorul cu microunde
5. Pentru a preveni ruperea acestuia, nu-l puneți direct pe foc

Pentru mai multe detalii [suport lumânare](#) sau orice sticlă,

Vă rugăm să vizitați site-ul nostru: <http://www.okcandle.com/>

Sau aici te poate ajuta să știi mai bine decât noi: **Faq**

[Așteptăm cererea și cooperarea dvs..](#)