

## Seria de înaltă calitate de primăvară și vară, borcan din ceramică chineză, suport pentru lumânări

### Product Details

Numele elementului	<b>Seria de înaltă calitate de primăvară și vară, borcan din ceramică chineză, suport pentru lumânări</b>
Numărul obiectului.	SGJW190129001
Încetează	Nr. Articol: SGJW190129001 Dia de sus: 90mm Dia jos: 90mm Înălțime: 95mm Greutate: 329g Capacitate: 400ml  Alte dimensiuni: 5 uncii / 8 uncii / 10 uncii / 16 uncii sunt de asemenea disponibile
Capacitate	10oz 14oz 16oz etc. Este disponibil
Timp de prelevare	1,5 zile dacă există forma și dimensiunea produselor 2,15 zile dacă aveți nevoie de o nouă formă și dimensiune a produselor
Ambalare	24buc / 36buc / 48buc ambalare regulată de siguranță și așa mai departe Pentru cutie de export cu separator de ouă
MOQ	3000
Timpul de livrare	În termen de 35 de zile de la confirmarea comenzii
Termeni de plată	30% depozit de T / T în avans, soldul după afișarea copiei B / L
Caracteristicile produsului	<ol style="list-style-type: none"><li>1. Calitate înaltă și prețuri competitive</li><li>2. Testarea FDA, SGS, LFGB etc.</li><li>3. Eco Friendly</li><li>4. Este îndreptat pe scară largă către nunți, petreceri, acasă, baruri etc.</li><li>5. Fabricat la mașină</li></ol>

### More Product Pictures





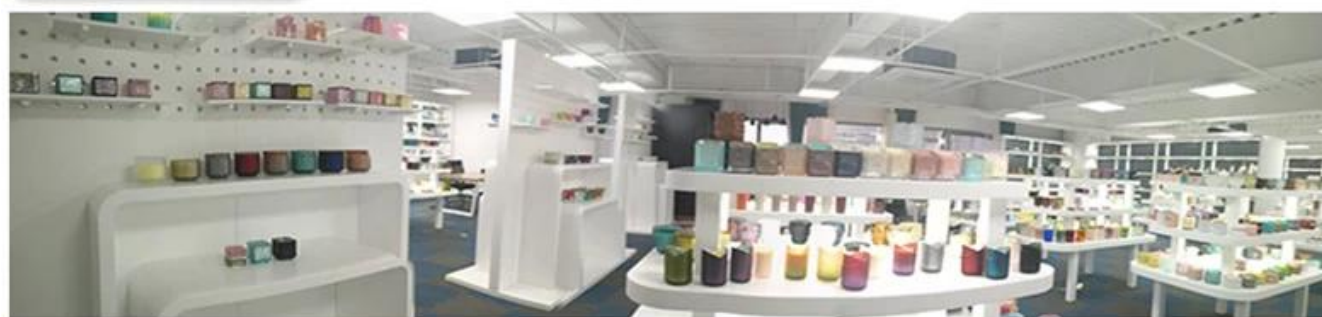






Office & Sample Room





Factory Show





### Caracteristicile sticlei suflate pe lună

1. Avantajul său, inclusiv sculptura abundenței, tehnici, efecte de suprafață, culoare etc.
2. Calitatea este o verificare dificilă, iar toleranța la dimensiune, greutate și formă este mai mare.
3. Prețul este ridicat, iar produsul este limitat pentru sticla tehnică specială.

### Metoda de aplicare

1. Folosirea acestuia sub îndrumarea adultului
2. Spălați-l cu apă curată sau fierbinte înainte de utilizare
3. Nu atingeți marginea paharului de sticlă, încercați să luați fundul sau mânerul acestuia

### Precauții

1. Bere, vin roșu, vin alb, băutură sau apă fierbinte nu trebuie să fie prea pline
2. Pentru a evita rănirea mâinii copiilor dvs., vă rugăm să le puneți acolo unde nu pot ajunge
3. Evitați căderile, coliziunile și impactul puternic
4. Nu este disponibil pentru cuptorul cu microunde
5. Pentru a preveni ruperea, nu-l puneți direct pe foc

Pentru mai mult [suport de lumânare](#) sau orice sticlă,  
Vă rugăm să vizitați site-ul nostru: <http://www.okcandle.com/>  
Sau aici vă poate ajuta să știți mai bine decât noi: [FAQ](#)  
[Așteptăm solicitarea și cooperarea dvs..](#)

## [Pagina de pornire înapoi](#)