

Unica saltea de lux negru 400ml borcane de lumânări din beton pentru decor de casă

Product Details

Denumire element	Unica saltea de lux negru 400ml borcane de lumânări din beton pentru decor de casă
Numărul articolului	SGSJ190409
Taie astaBine.	Numărul articolului: SGSJ19042409 Top dia: 100mm Bottom dia: 99mm Înălțimea: 75mm Greutate: 403g Capacitate: 400ml Alte mărimi: 5 uncii / 8 uncii / 10 uncii / 16 uncii sunt, de asemenea, disponibile
Capacitate	10oz 14oz 16oz etc. Este disponibil
Timp de eșantionare	1.5 zile în cazul în care forma și dimensiunea produselor există 2.15 zile în cazul în care aveți nevoie de o nouă formă și dimensiune a produselor
pachet	24pcs / 36pcs securitate ambalaj regulat și așa mai departe.Pentru cutie de export cu separator de ouă
MOQ.	3000pc
Timp de livrare	În termen de 35 zile de la confirmarea ordinului
Termeni de plată	30% depozit de T / T în avans, soldul după afișarea copiei de B / L
Caracteristici ale produsului	Unu.Prețuri de înaltă calitate și competitive Doi.Testul FDA, SGS, LFGB etc. Trei.Eco prietenos Patru.Este larg orientată spre nunți, petreceri, casă, baruri, etc. Cinci.Fabricat de mașini

More Product Pictures



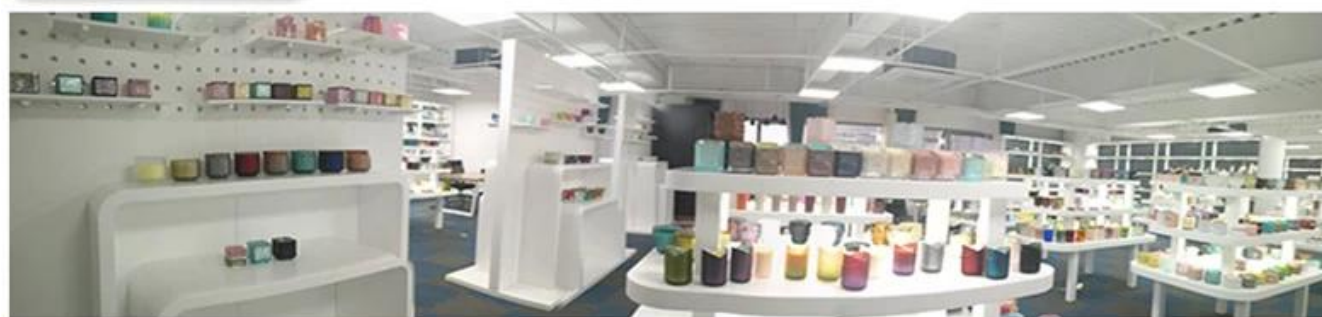






Office & Sample Room





Factory Show





Caracteristicile sticlei suflate pe lună

Unu. Avantajul său include sculptura abundenței, tehnici, efecte de suprafață, culoare etc.

Doi. Calitatea este o verificare dificilă și toleranța mărimii, greutateii și formei este mai mare.

Trei. Prețul este mare și produsul este limitat pentru sticlă tehnică specială.

Metoda de aplicare

Unu. Folosind-o sub îndrumarea unui adult

Doi. Spălați-l cu apă curată sau caldă înainte de utilizare

Trei. Nu atingeți marginea cupei de sticlă, încercați să luați partea de jos sau mânerul acestora

Precauții

Unu. Bere, vin roșu, vin alb, băutură sau apă caldă nu trebuie să fie prea plin

Doi. Pentru a evita să rănești mâna copiilor tăi, te rog pune-i unde nu pot ajunge.

Trei. Evitați căderile, coliziunile și impactul puternic

Patru. Nu este disponibil pentru cuptorul cu microunde

Cinci. Pentru a-l împiedica să se rupă, nu-l pune direct pe foc.

Pentru mai mult [suport de lumânare](#) sau orice sticlă,

Vă rugăm să vizitați site-ul nostru: <http://www.webdesign.ro/>

Sau aici te poate ajuta să știi mai bine decât noi: **FAQ**

[Așteptăm cererea și cooperarea dumneavoastră..](#)

[Pagina de start](#)