

## Цветные стеклянные подсвечники на 12 унций с вырезанным ободком

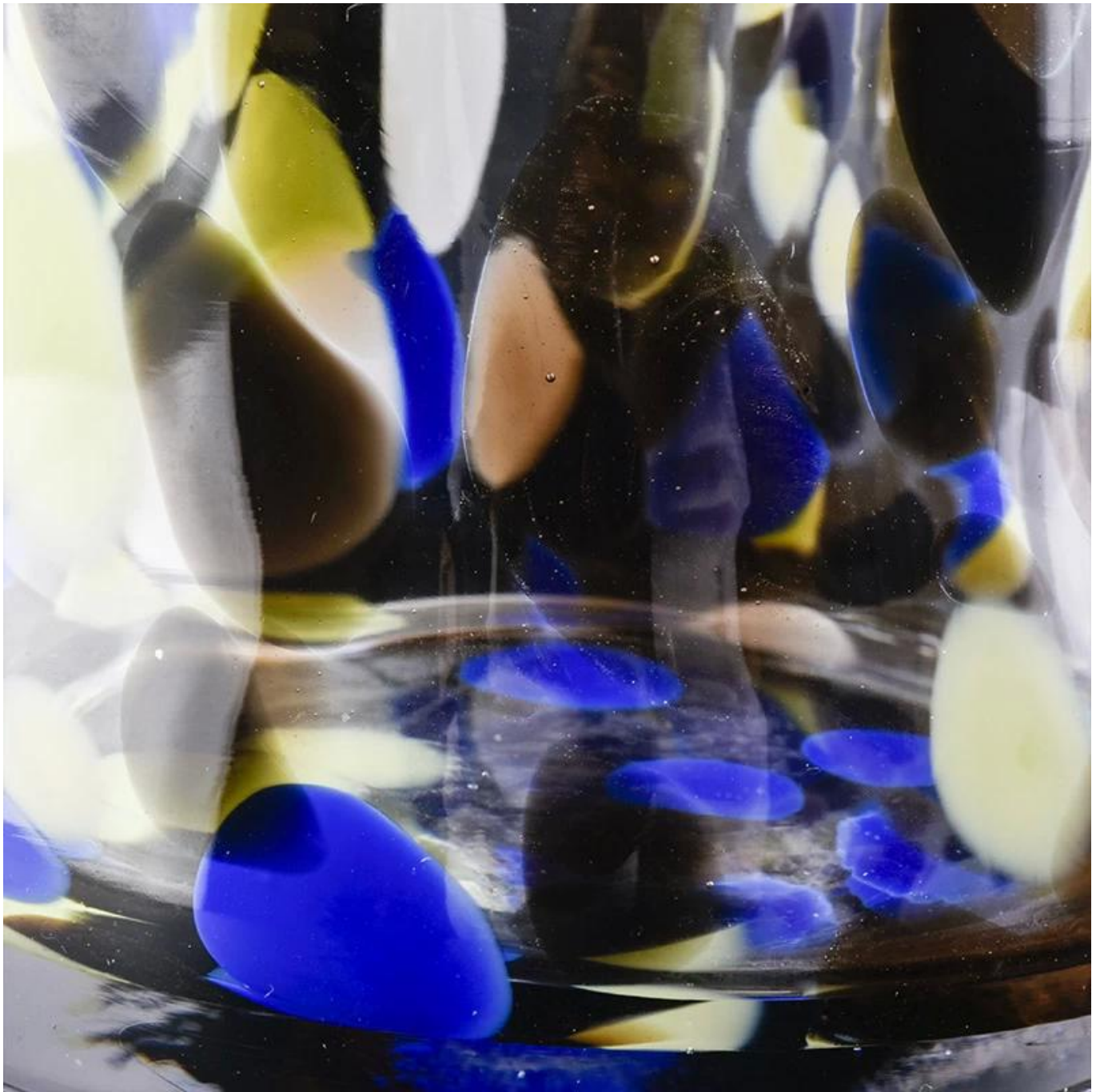
### Product Details

Имя элемента	Цветные стеклянные подсвечники на 12 унций с вырезанным ободком
Номер объекта.	SGLYP19031905
Вырезать это	<p>Верхний диаметр: 70 мм Нижний диаметр: 55 мм Высота: 80 мм Максимальный диаметр: 120 мм Вес: 355 г Емкость: 395 мл</p> <p>Ключевые слова: стекло с мраморной отделкой, стекло с резным ободком, стекло ручной работы, янтарное стекло. Подсвечники из стекла темно-серого цвета с мраморной отделкой</p> <p>Цветные стеклянные подсвечники на 12 унций с вырезанным ободком</p> <p>Другие размеры: также доступны 5 унций / 8 унций / 10 унций / 16 унций</p>
Емкость	10 унций 14 унций 16 унций и т. Д. Это доступно
Время выборки	<p>1,5 дня при наличии формы и размера изделий</p> <p>2. 15 дней, если вам нужна новая форма и размер продукции</p>
Упаковка	24пкс / 36пкс / 48пкс обычная безопасная упаковка и т. Д. Для экспортной коробки с разделителем для яиц
МОQ	5000 шт.
Срок поставки	В течение 35 дней после подтверждения заказа
Условия оплаты	30% депозит Т / Т заранее, баланс после показа копии В / Л
Особенности продукта	<ol style="list-style-type: none"><li>1. Высокое качество и конкурентоспособные цены.</li><li>2. Тестирование FDA, SGS, LFGB и т. Д.</li><li>3. экологичность</li><li>4. Он широко нацелен на свадьбу, вечеринку, дом, бары и т. Д.</li><li>5. Машина сделана</li></ol>

### More Product Pictures

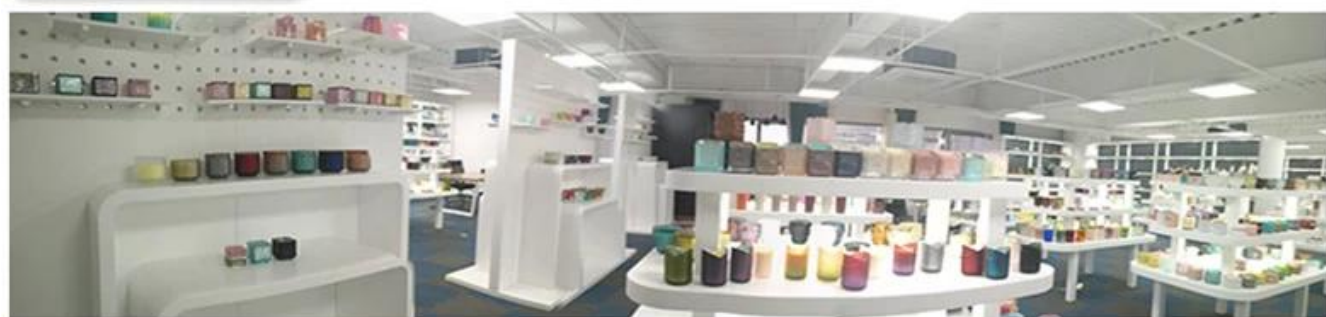






Office & Sample Room





Factory Show



#### **Характеристики выдувного стекла в месяц**

1. Его преимущество, включая скульптуру изобилия, техники, эффекты поверхности, цвет и т. Д.
2. Качество - это сложная проверка, допуски по размеру, весу и форме больше.
3. Цена высока и товар ограничен специальным техническим стеклом.

#### **Метод применения**

1. Использование под руководством взрослого.
2. Перед использованием промойте его чистой или горячей водой.
3. Не касайтесь края стеклянной чашки, попробуйте взять ее за дно или ручку.

#### **Меры предосторожности**

1. Пиво, красное вино, белое вино, напиток или горячая вода не должны быть слишком полными.
2. Чтобы не повредить руку ваших детей, кладите их в недоступное для них место.
3. Избегайте падений, столкновений и сильных ударов.
4. Недоступно для микроволновой печи.
5. Чтобы он не сломался, не ставьте его прямо в огонь.

Для большего [подсвечник](#) или любой стакан,

Посетите наш сайт: <http://www.okcandle.com/>

Или здесь это может помочь вам узнать лучше нас: [Часто задаваемые вопросы](#)

[Ждем вашего запроса и сотрудничества.](#)

[Домашняя страница назад](#)

