

Подсвечники из фиолетового стекла на 8 унций с круглым дном

Product Details

Имя элемента	<u>Подсвечники из фиолетового стекла на 8 унций с круглым дном</u>
Номер предмета	SGJD19042403
Вырезать это	Верхний диаметр: 77 мм Нижний диаметр: 69 мм Высота: 88 мм Вес: 208 г Емкость: 246 мл Время выборки: 5-7 дней после подтверждения Другие размеры: 5 унций / 8 унций / 10 унций / 16 унций. Также доступны
Емкость	10 унций 14 унций 16 унций и т. Д. Это доступно
Время выборки	1,5 дня при наличии формы и размера изделий 2. 15 дней, если вам нужна новая форма и размер продукции
упаковка	24пкс / 36пкс / 48пкс обычная упаковка безопасности и т. Д. Для экспортной коробки с разделителем для яиц
MOQ	5000 шт.
Срок поставки	В течение 35 дней после подтверждения заказа
Условия оплаты	30% депозит Т / Т заранее, баланс после показа копии В / Л
Особенности продукта	<ol style="list-style-type: none">1. Высокое качество и конкурентоспособные цены.2. Тест FDA, SGS, LFGB и т. Д.3. Экологичность4. Он в основном ориентирован на свадьбы, вечеринки, дома, бары и т. Д.5. Стекланные подсвечники машинного изготовления.

More Product Pictures



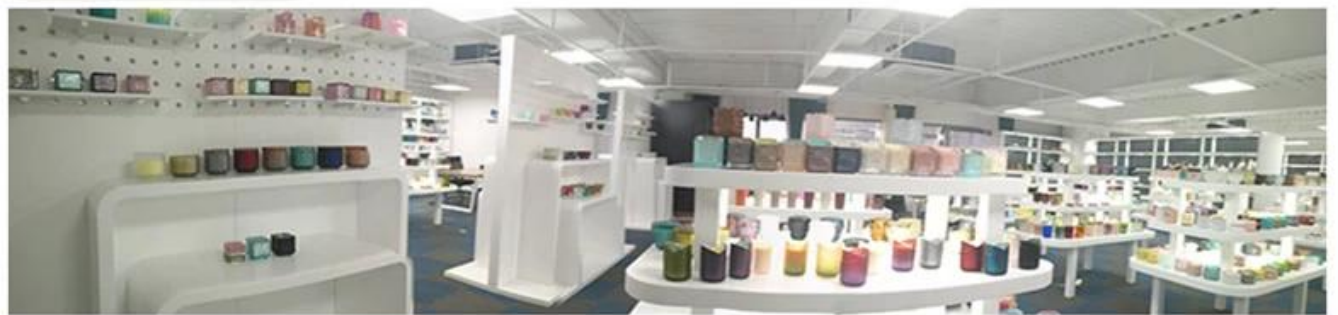






Office & Sample Room





Factory Show

01

Factory



Surface Treatment

10+ production lines



□ Spraying



□ Engraving



□ Electroplating



□ Silk-screen



- Spraying
- Engraving
- Electroplating
- Silk-Screen



Характеристики выдувного стекла в месяц

1. Его преимущество, в том числе обилие скульптуры, техники, поверхностных эффектов, цвета и т. Д.
2. Качество - это сложный контроль, и допуски по размерам, весу и форме больше.
3. Цена высока и товар ограничен специальным техническим стеклом.

Метод применения

1. Использование под руководством взрослого.
2. Перед использованием промойте его чистой или теплой водой.
3. Не касайтесь края стеклянной чашки, старайтесь брать ее за дно или ручку.

Меры предосторожности

1. Пиво, красное вино, белое вино, напиток или горячая вода не должны быть слишком полными.
2. Чтобы не поранить руки ваших детей, кладите их в недоступное для них место.
3. Избегайте падений, столкновений и сильных ударов.
4. Недоступно для микроволновой печи.
5. Чтобы он не сломался, не ставьте его прямо в огонь.

Для большего [подсвечник](#) или любой стакан,

Посетите наш сайт: <http://www.candleholdermanufacturer.com/>

Или здесь могут помочь вам узнать лучше нас: [Часто задаваемые вопросы](#)

[Ждем вашего запроса и сотрудничества.](#)