

Оптовая продажа 6 унций 8 унций 10 унций 12 унций 14 унций 16 унций прямолинейной банки с индивидуальным гальваническим покрытием и лазерным рисунком Стекланные банки для свечей для свадьбы

Product Details

Имя элемента	Оптовая продажа 6 унций 8 унций 10 унций 12 унций 14 унций 16 унций прямолинейной банки с индивидуальным гальваническим покрытием и лазерным рисунком Стекланные банки для свечей для свадьбы
Время выборки	1,5 дня, если форма и размер продукции существуют. 2,15 дня, если вам нужна новая форма и размер продукции.
Упаковка	24 шт./36 шт./48 шт. Обычная безопасная упаковка и т. д. Для экспортной коробки с разделителем яиц
минимальный заказ	20000 шт.
Срок поставки	В течение 35 дней после подтверждения заказа
Условия оплаты	30% депозит банковским переводом заранее, остаток после показа копии В/Л
Особенности продукта	<ol style="list-style-type: none">1. Высокое качество и конкурентоспособные цены.2. Тестирование FDA, SGS, LFGB и т. д.3. Экологичный4. Он широко предназначен для свадьбы, вечеринки, дома, баров и т. д.5. Машинное производство

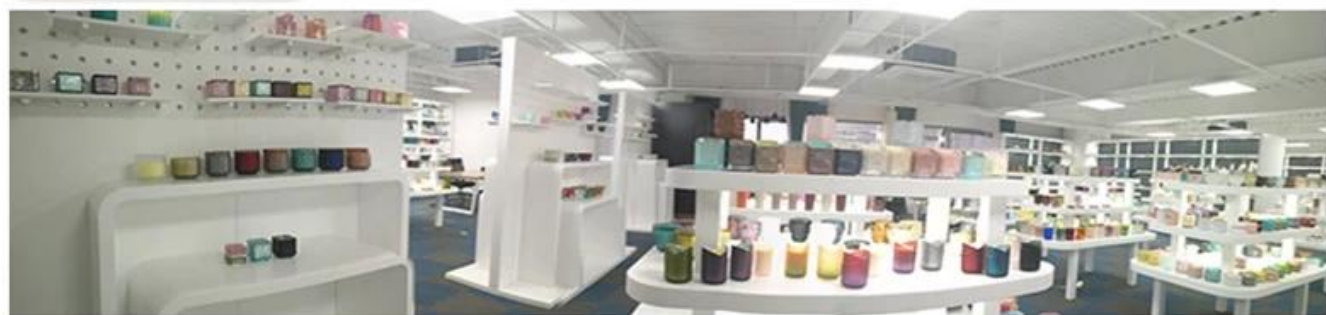
More Product Pictures





Office & Sample Room





Factory Show

01

Factory



Surface Treatment

10+ production lines



□ Spraying



□ Engraving



□ Electroplating



□ Silk-screen



- Spraying
- Engraving
- Electroplating
- Silk-Screen



Характеристики выдувного стекла в месяц

1. Его преимущество, включая изобилие скульптуры, техники, поверхностных эффектов, цвета и т. д.
2. Качество – это сложная проверка, и допуск по размеру, весу и форме больше.
3. Цена высокая, а товар ограничен специальным техническим стеклом.

Способ применения

1. Использование под руководством взрослого.
2. Перед использованием промойте его чистой или горячей водой.
3. Не прикасайтесь к краю стеклянной чашки, попробуйте взять ее за дно или за ручку.

Меры предосторожности

1. Пиво, красное вино, белое вино, напитки или горячая вода не должны быть слишком полными.
2. Чтобы не повредить руки ваших детей, поместите их туда, куда они не смогут дотянуться.
3. Избегайте падений, столкновений и сильных ударов.
4. Недоступно для микроволновой печи.
5. Чтобы он не сломался, не кладите его прямо в огонь.

Для большего [подсвечник](#) или любое стекло,

Пожалуйста, посетите наш сайт: <http://www.okcandle.com/>

Или здесь это может помочь вам узнать лучше, чем мы: [Часто задаваемые вопросы](#)

[Ждем вашего запроса и сотрудничества.](#)

[Главная страница назад](#)