

Цилиндрическая конструкция из бетона с эффектом мрамора для свечей для домашнего декора

Product Details

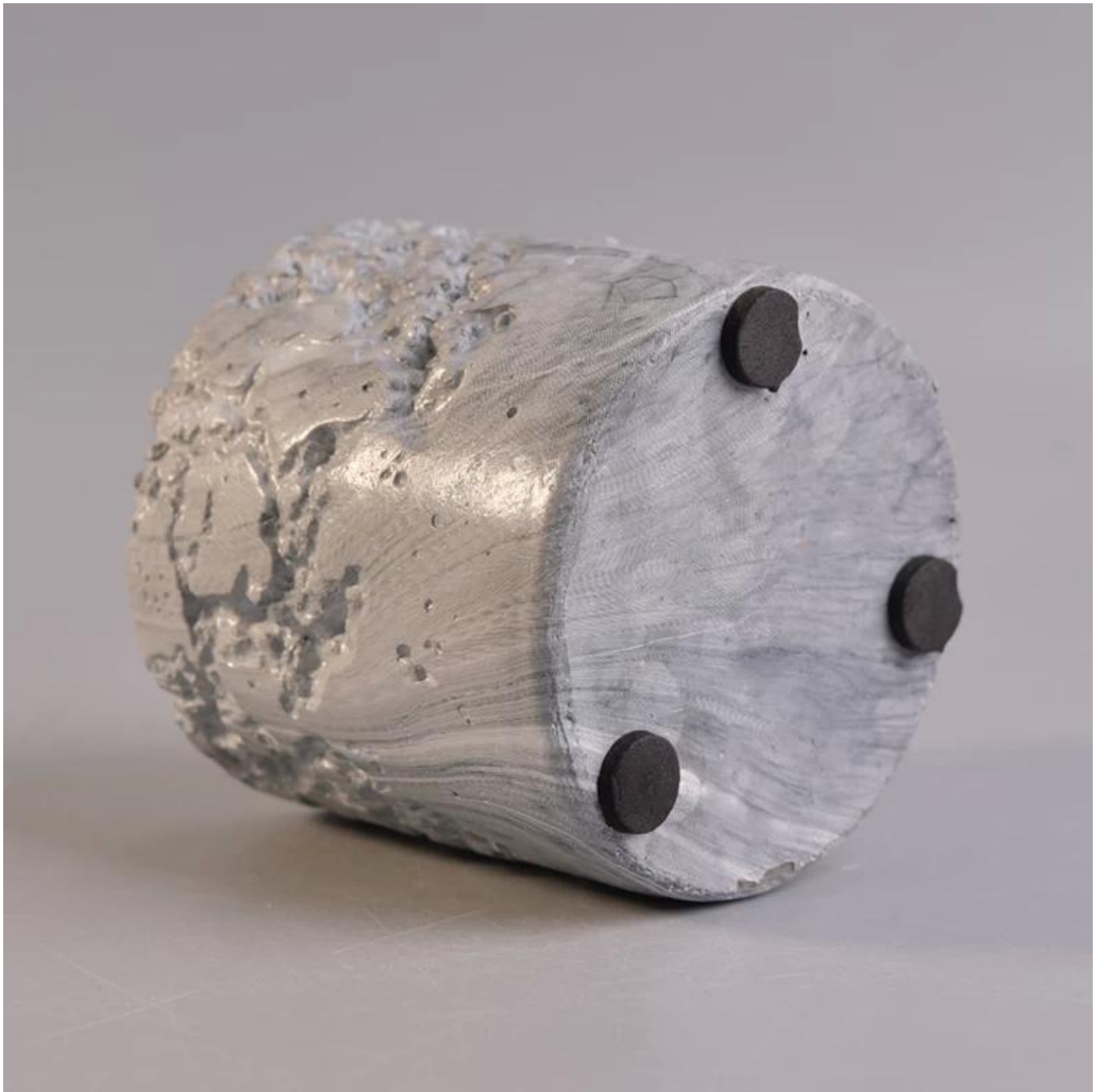
Идентификационный номер продукта	SGSYF17041930
Материал	Бетон под мрамор
Ремесла	Бетонный контейнер для свечей ручной работы
Время расстойки	1. Существующие продукты, образец времени 5 дней 2. Необходимость повторной формы, время выборки 15 дней
Пакет	Общая упаковка, 48 шт. / Картонная коробка
Вместимость	От 500 000 до 1 000 000 в месяц
Срок поставки	35 дней после подтверждения образца и заказа
Условия оплаты	T / T 30% первоначальный взнос, оплатите остаток, чтобы увидеть копию коносаменты
Транспорт	Морской транспорт, авиатранспорт, международная экспресс-доставка; гости назначили экспедитора
Особенности продукта	1. Сделано вручную контейнер для свечей 2. Может использоваться в отелях, дома, баре и т. Д. 3. Экологические материалы 4. Тест FDA, тест CA65
На ваш выбор	1. удовлетворить ваш различный дизайн и размер 2. Возможна покраска любого цвета, глазурь, гальваника, лазерная гравировка. 3. Обеспечьте специальную упаковку, такую ​​как термоусадочная пленка, цветная подарочная коробка, белая подарочная коробка. 4. У нас есть специальная группа контроля качества для контроля качества продукции. 5. У нас есть профессиональные производственные базы и склады для обеспечения доставки.

More Product Pictures









Similar Products Link



Office & Sample Room



Factory Show



Особенности месячного выдувного стекла

1. Его преимущество, включая обилие скульптуры, техники, эффектов поверхности, цвета и т. Д.
2. Качество трудно контролировать, допуски на размер, вес и форму больше.
3. Цена высока и товар ограничен специальным стеклом.

Способ применения

1. Использование под руководством взрослого.
2. Перед использованием промойте его чистой или кипящей водой.
3. Не касаясь края стеклянной чашки, попробуйте взять ее за дно или ручку.

Предостережения

1. Пиво, красное вино, белое вино, напитки или горячая вода не должны быть слишком полными.
2. Чтобы не повредить руку ваших детей, кладите их в недоступное для них место.
3. Избегайте падений, столкновений и сильных ударов.
4. Недоступно для микроволновой печи.
5. Чтобы он не растрескался, не кладите его непосредственно на открытый огонь.

Для большего количества стеклянных подсвечников или любую посуду, посетите наш сайт: <http://www.okcandle.com/>

Или здесь может помочь вам узнать о нас больше: [часто задаваемые вопросы](#)

[Надемся на ваш запрос и сотрудничество.](#)