

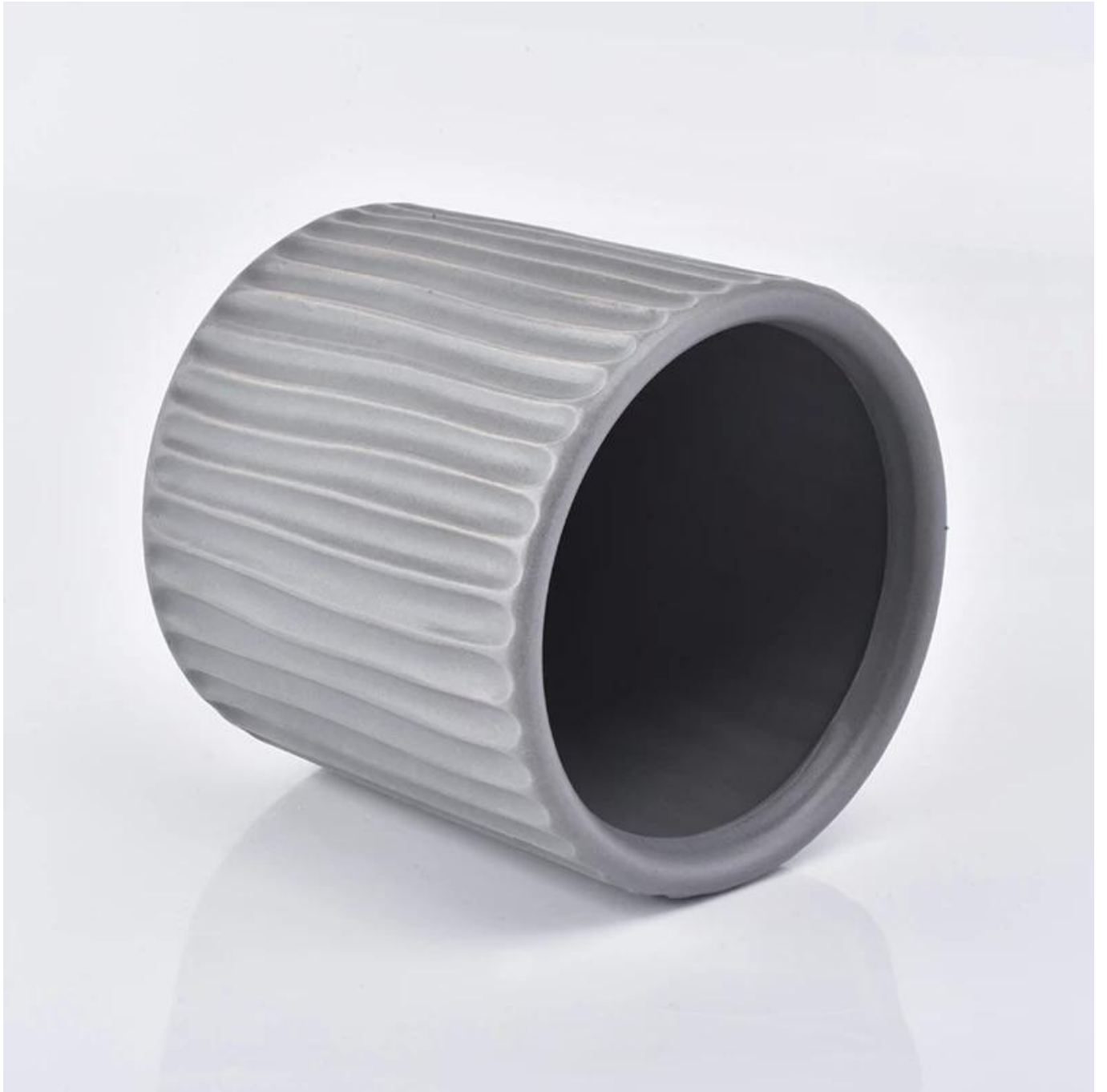
керамический подсвечник серого цвета для вашего бренда

Product Details

Имя элемента	керамический подсвечник для вашего бренда
Номер объекта.	SGYC19012234
Вырезать это	Верхний диаметр: 95 мм Нижний диаметр: 100 мм Высота: 89 мм Вес: 300 г Емкость: 500 мл Другие размеры: также доступны банки для свечей на 5 унций / 8 унций / 10 унций / 16 унций
Вместимость	Подсвечники на 10 унций, 14 унций, 16 унций и т. Д. Это доступно
Время выборки	1,5 дня при наличии формы и размера изделий 2. 15 дней, если вам нужна новая форма и размер продукции
Упаковка	Обычная безопасная упаковка 24ПК / 36ПК / 48ПК и т. Д. Для экспортной коробки с разделителем для яиц
МОQ	3000
Срок поставки	В течение 35 дней после подтверждения заказа
Условия оплаты	30% депозит Т / Т заранее, баланс после показа копии В / Л
Особенности продукта	<ol style="list-style-type: none">1. Высокое качество и конкурентоспособные цены.2. Тестирование ASTM3. Экологичность4. Он широко нацелен на свадьбу, вечеринку, дом, бары и т. Д.5. керамические свечные сосуды с трансмутационным декором.

More Product Pictures






Office & Sample Room





Factory Show

* Production Process





Decoration firing



After decal



Inspection the decal product



Packing



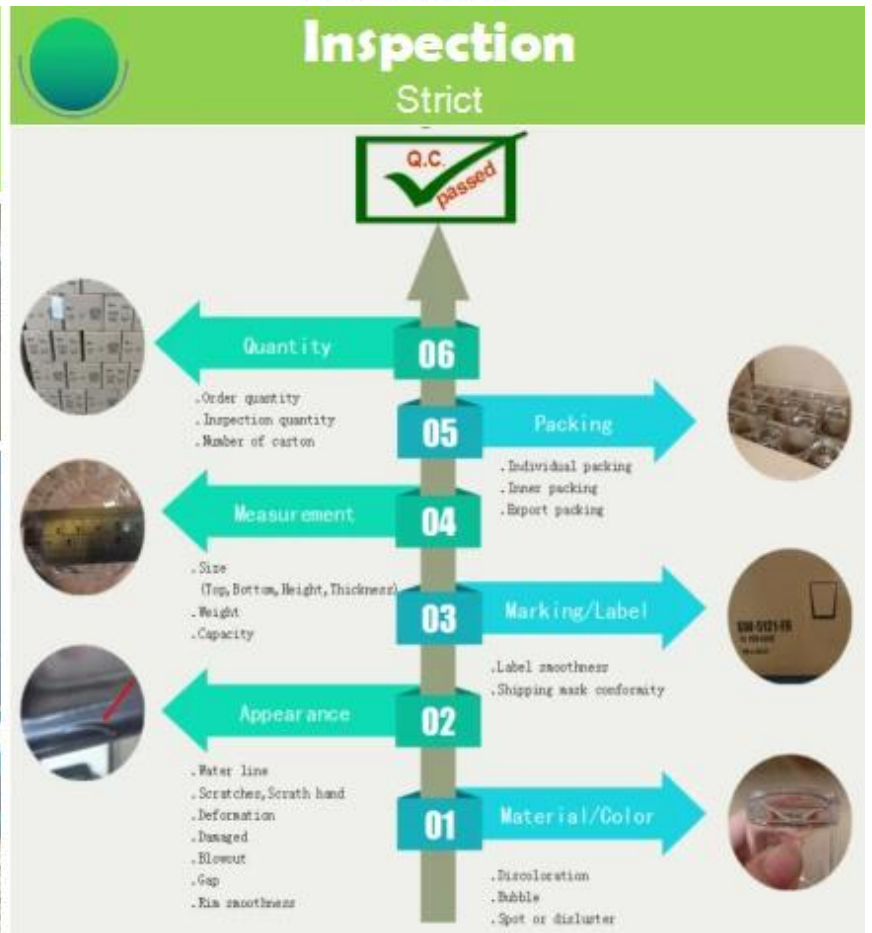
Ready to loading



QC
Professional



Measure
Accurate



Характеристики выдувного стекла в месяц

1. Его преимущество, включая скульптуру изобилия, технику, эффекты поверхности, цвет и т. Д.
2. Качество - это сложная проверка, и допуск на размер, вес и форму больше.
3. Цена высока и товар ограничен специальным техническим стеклом.

Метод применения

1. Использование под руководством взрослого.
2. Перед использованием промойте его чистой или горячей водой.
3. Не касайтесь края стеклянной чашки, попробуйте взять ее за дно или ручку.

Меры предосторожности

1. Пиво, красное вино, белое вино, напиток или горячая вода не должны быть слишком полными.
2. Чтобы не повредить руку ваших детей, кладите их в недоступное для них место.
3. Избегайте падений, столкновений и сильных ударов.
4. Недоступно для микроволновой печи.
5. Чтобы он не сломался, не ставьте его прямо в огонь.

Для большего [подсвечник](#) или любой стакан,

Посетите наш сайт: <http://www.okcandle.com/>

Или здесь это может помочь вам узнать лучше нас: [часто задаваемые вопросы](#)

[Ждем вашего запроса и сотрудничества.](#)