

# Стеклянные баночки для свечей с крышкой в форме сердца для украшения свадьбы

Sunny Glass может не только выполнять заказы OEM / ODM, но и помогать многим брендам от концептуального дизайна до настоящих гордости.

Сосредоточившись на роскошных парфюмерных продуктах в последние 10 лет, Sunny Glassware является поставщиком 80% парфюмерных брендов в США.

Отмеченная наградами команда дизайнеров завоевала доверие многих высококлассных брендов, таких как NEST Fragrance. Талантливая команда дизайнеров не имеет себе равных в Китае.



## Характеристики баночки для свечей с крышками

---

1. стеклянная банка в форме сердца
2. Крышки для свечей из стекла с бантом
3. Нанесение черного цвета с точками на подсвечники и крышки.
4. Приветствуются нестандартные конструкции и украшения.



Почему выбирают подсвечники Sunny Glassware

---



## Уникальное рыночное преимущество

- . Сосредоточьтесь на дизайне
- . поставщик подсвечников для ароматов 80% США
- . AQL plus 6 строгих и солнечных стандартов испытаний QC
- . Поддерживайте качество, соответствующее образцу и качеству товар

## Осведомленность о дизайне церемонии

- . Получил награду «Сделано в Китае»
- . Получил замечательный аромат NEST.
- . Подарок другу или деловым отношениям
- . Расслабление и романтическая жизнь



## Гибкая конструкция размера позволяет вашему рынку быстро расти



Банка:  
Верхний диаметр: 92 \* 80 мм  
Нижний диаметр: 92 \* 80 мм  
Высота: 50 мм  
Вес: 225 г  
Емкость: 140 мл  
Крышка:  
Верхний диаметр: 90 \* 80 мм  
Высота: 25 мм  
Вес: 108 г

Доступны индивидуальный дизайн и  
различные размеры

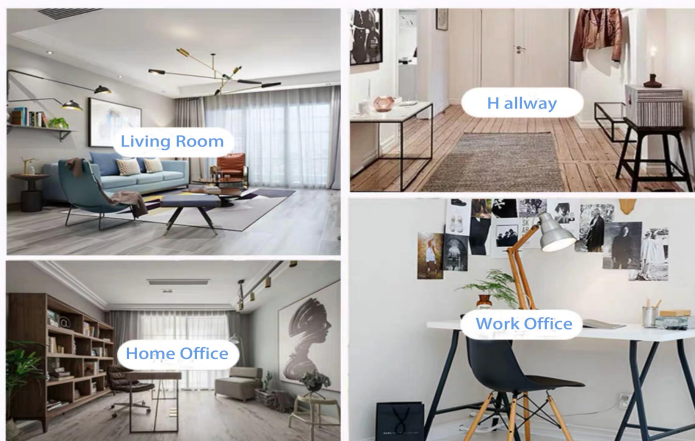
Благодаря нашей сильной поддержке, наши  
клиенты быстро растут - от небольших  
лабораторий до лидеров отрасли.

.

## Жизненная сцена

- . Кофе или бар
- . Идеально подходит для семей, отелей  
или садов
- . Подарок сладкого любовника
- . Каждый ремонт

### Range of the application



## Office & Sample Room

Мы приобрели международный офис площадью 1800 квадратных метров в Шэньчжэне.



## Пример показа комнаты

Meiyang Glass предлагает больше, чем просто **В комнате для образцов Шэньчжэня 5000 штук** Широкий выбор вариантов. Он выиграл большую карту [Отзывы клиентов](#). Добро пожаловать в офис в Шэньчжэне! Изображение выглядит следующим образом **Просто часть нашего дизайнерского подсвечника** Добро пожаловать в офис в Шэньчжэне, чтобы найти своего фаворита, он преподнесет вам много сюрпризов, потому что в Китае сложно найти другого поставщика.



## Наш сертификат



ASTM



ISO9001-2015

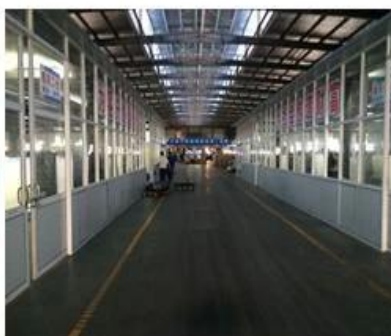


Экологичность и социальная ответственность  
Заявление Полиди

## Factory Show

Ниже представлены фотографии крупных онлайн-транзакций. Для получения дополнительной информации о заводе см.: [Завод тур](#)

### 01 Factory





## Surface Treatment

10+ production lines



□ Spraying



□ Engraving



□ Electroplating



□ Silk-screen



- Spraying
- Engraving
- Electroplating
- Silk-Screen

### Другие видео

#### **Характеристики машинного прессования стеклянного подсвечника**

Open Machine Machine-Pressed Craft обычно используется для изготовления подсвечников со следующими характеристиками: верхний диаметр меньше нижнего

- . Массовое производство с высоким MOQ
- . Тисненый узор на внешней стене
- . Максимум - Минимальная толщина: 1,5 ~ 10 мм
- . Более тонкая толщина: 4 ~ 30 мм
- . Недорогая модель стоит на внешней стене.

#### **Метод применения**

1. Используйте его под руководством взрослого.
2. Перед использованием промойте водой или кипятком.
3. Не прикасайтесь к краю стекла, попробуйте снять нижнюю часть стекла или ручку.

#### **Меры предосторожности**

Пиво, вино, белое вино, напитки или горячая вода не должны быть слишком полными.

2. Чтобы не повредить руки ребенка, держите их вне досягаемости.
3. Избегайте падений, столкновений и сильных ударов.
4. Не применимо к микроволновым печам.
5. Чтобы предотвратить его разрыв, не ставьте его прямо в огонь.

Более [Подсвечник](#) Или любое стекло,

Посетите наш сайт: [Http://www.okcandle.com/](http://www.okcandle.com/)

Или вот что может помочь вам лучше понять нас: [Часто задаваемые вопросы](#)