

Высокое качество Весна и лето серии китайский керамический подсвечник банку олово

Product Details

| | |
|----------------------|---|
| Имя элемента | Высокое качество Весна и лето серии китайский керамический подсвечник банку олово |
| Номер объекта. | SGJW190129001 |
| Вырезать это | Артикул: SGJW190129001 Верхний диаметр: 90 мм Нижний диаметр: 90 мм Высота: 95 мм Вес: 329 г Емкость: 400 мл Другие размеры: также доступны 5 унций / 8 унций / 10 унций / 16 унций |
| Вместимость | 10 унций 14 унций 16 унций и т. Д. Это доступно |
| Время выборки | 1,5 дня при наличии формы и размера изделий 2. 15 дней, если вам нужна новая форма и размер продукции |
| Упаковка | Обычная безопасная упаковка 24ПК / 36ПК / 48ПК и т. Д. Для экспортной коробки с разделителем для яиц |
| МОQ | 3000 |
| Срок поставки | В течение 35 дней после подтверждения заказа |
| Условия оплаты | 30% депозит T / T заранее, баланс после показа копии B / L |
| Особенности продукта | <ol style="list-style-type: none">1. Высокое качество и конкурентоспособные цены.2. Тестирование FDA, SGS, LFGB и т. Д.3. экологичность4. Он широко нацелен на свадьбу, вечеринку, дом, бары и т. Д.5. Машина сделана |

More Product Pictures



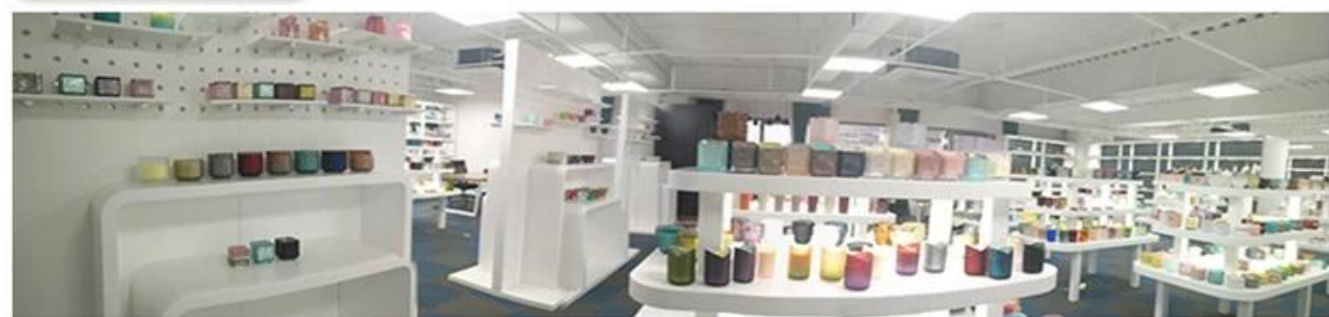






Office & Sample Room





Factory Show



Характеристики выдувного стекла в месяц

1. Его преимущество, включая скульптуру изобилия, техники, эффекты поверхности, цвета и т. Д.
2. Качество - это сложная проверка, и допуск на размер, вес и форму больше.
3. Цена высока и товар ограничен специальным техническим стеклом.

Метод применения

1. Использование под руководством взрослого.
2. Перед использованием промойте его чистой или горячей водой.
3. Не касайтесь края стеклянной чашки, попробуйте взять ее за дно или ручку.

Меры предосторожности

1. Пиво, красное вино, белое вино, напиток или горячая вода не должны быть слишком полными.
2. Чтобы не повредить руку ваших детей, кладите их в недоступное для них место.
3. Избегайте падений, столкновений и сильных ударов.
4. Недоступно для микроволновой печи.
5. Чтобы он не сломался, не ставьте его прямо в огонь.

Для большего [подсвечник](#) или любой стакан,

Посетите наш сайт: <http://www.okcandle.com/>

Или здесь это может помочь вам узнать лучше нас: [часто задаваемые вопросы](#)

[Ждем вашего запроса и сотрудничества.](#)

[Домашняя страница назад](#)