

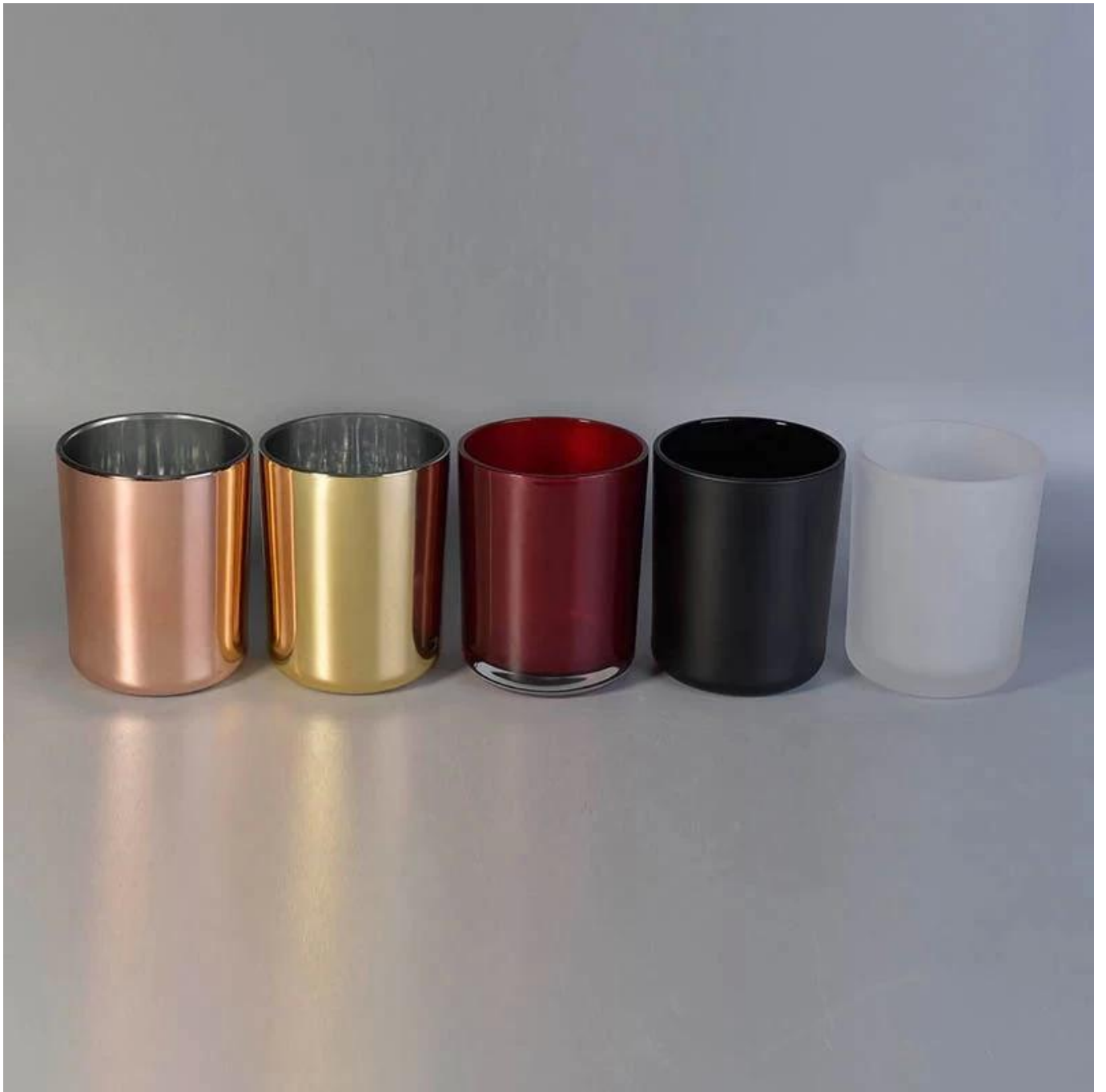
Горячие продажи 16 унций большая стеклянная банка для свечей с круглым дном

Product Details

Имя элемента	Горячие продажи 16 унций большая стеклянная банка для свечей с круглым дном
Номер объекта.	SG10125CCL
Вырезать это	Пункт нет: SG10125CCL Верхний диаметр: 100 мм Нижний диаметр: 92 мм Высота: 125 мм Емкость: 20 унций Материал: высокое белое стекло Производство: машинное Время выборки: 5-7 дней после подтверждения Другие размеры: также доступны 5 унций / 8 унций / 10 унций / 16 унций
Емкость	10 унций 14 унций 16 унций и т. Д. Это доступно
Время выборки	1,5 дня при наличии формы и размера изделий 2. 15 дней, если вам нужна новая форма и размер продукции
Упаковка	24пкс / 36пкс / 48пкс обычная безопасная упаковка и т. Д. Для экспортной коробки с разделителем для яиц
МОQ	5000 шт.
Срок поставки	В течение 35 дней после подтверждения заказа
Условия оплаты	30% депозит Т / Т заранее, баланс после показа копии В / L
Особенности продукта	<ol style="list-style-type: none">1. Высокое качество и конкурентоспособные цены.2. Тестирование FDA, SGS, LFGB и т. Д.3. экологичность4. Он широко нацелен на свадьбу, вечеринку, дом, бары и т. Д.5. Машина сделана

More Product Pictures









Office & Sample Room





Factory Show

01

Factory



Surface Treatment

10+ production lines



□ Spraying



□ Engraving



□ Electroplating



□ Silk-screen



- Spraying
- Engraving
- Electroplating
- Silk-Screen



Характеристики выдувного стекла в месяц

1. Его преимущество, включая скульптуру изобилия, техники, эффекты поверхности, цвет и т. Д.
2. Качество - это сложная проверка, допуски по размеру, весу и форме больше.
3. Цена высока и товар ограничен специальным техническим стеклом.

Метод применения

1. Использование под руководством взрослого.
2. Перед использованием промойте его чистой или горячей водой.
3. Не касайтесь края стеклянной чашки, попробуйте взять ее за дно или ручку.

Меры предосторожности

1. Пиво, красное вино, белое вино, напиток или горячая вода не должны быть слишком полными.
2. Чтобы не повредить руку ваших детей, кладите их в недоступное для них место.
3. Избегайте падений, столкновений и сильных ударов.
4. Недоступно для микроволновой печи.
5. Чтобы он не сломался, не ставьте его прямо в огонь.

Для большего [подсвечник](#) или любой стакан,

Посетите наш сайт: <http://www.okcandle.com/>

Или здесь это может помочь вам узнать лучше нас: [Часто задаваемые вопросы](#)

[Ждем вашего запроса и сотрудничества.](#)

[Домашняя страница назад](#)