

Подсвечники из стекла темно-серого цвета с мраморной отделкой

Product Details

Имя элемента	стеклянные подсвечники светло-розового цвета с мраморной отделкой
Номер объекта.	SGLYP19031909
Вырезать это	Верхний диаметр: 70 мм Нижний диаметр: 55 мм Высота: 80 мм Максимальный диаметр: 120 мм Вес: 355 г Емкость: 395 мл Ключевые слова: стекло с мраморной отделкой, стекло с резным ободком, стекло ручной работы, янтарное стекло. стеклянные подсвечники светло-розового цвета с мраморной отделкой стеклянные подсвечники светло-розового цвета с мраморной отделкой Другие размеры: также доступны 5 унций / 8 унций / 10 унций / 16 унций
Емкость	10 унций 14 унций 16 унций и т. Д. Это доступно
Время выборки	1,5 дня при наличии формы и размера изделий 2. 15 дней, если вам нужна новая форма и размер продукции
Упаковка	Обычная безопасная упаковка 24ПК / 36ПК / 48ПК и т. Д. Для экспортной коробки с разделителем для яиц
МОQ	3000
Срок поставки	В течение 35 дней после подтверждения заказа
Условия оплаты	30% депозит Т / Т заранее, баланс после показа копии В / Л
Особенности продукта	1. Высокое качество и конкурентоспособные цены. 2. Тестирование FDA, SGS, LFGB и т. Д. 3. экологичность 4. Он широко нацелен на свадьбу, вечеринку, дом, бары и т. Д. 5. Машина сделана

More Product Pictures



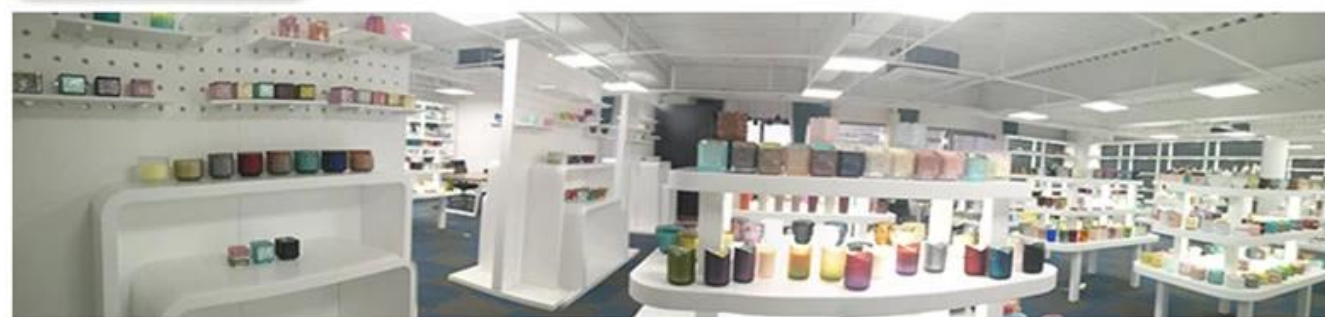






Office & Sample Room





Factory Show



Характеристики выдувного стекла в месяц

1. Его преимущество, включая скульптуру изобилия, техники, эффекты поверхности, цвет и т. Д.
2. Качество - это сложная проверка, допуски по размеру, весу и форме больше.
3. Цена высока и товар ограничен специальным техническим стеклом.

Метод применения

1. Использование под руководством взрослого.
2. Перед использованием промойте его чистой или горячей водой.
3. Не касайтесь края стеклянной чашки, попробуйте взять ее за дно или ручку.

Меры предосторожности

1. Пиво, красное вино, белое вино, напиток или горячая вода не должны быть слишком полными.
2. Чтобы не повредить руку ваших детей, кладите их в недоступное для них место.
3. Избегайте падений, столкновений и сильных ударов.
4. Недоступно для микроволновой печи.
5. Чтобы он не сломался, не ставьте его прямо в огонь.

Для большего [подсвечник](#) или любой стакан,

Посетите наш сайт: <http://www.okcandle.com/>

Или здесь это может помочь вам узнать лучше нас: [Часто задаваемые вопросы](#)

[Ждем вашего запроса и сотрудничества.](#)

[Домашняя страница назад](#)