

V-образные керамические подсвечники с разноцветным остеклением 347 мл

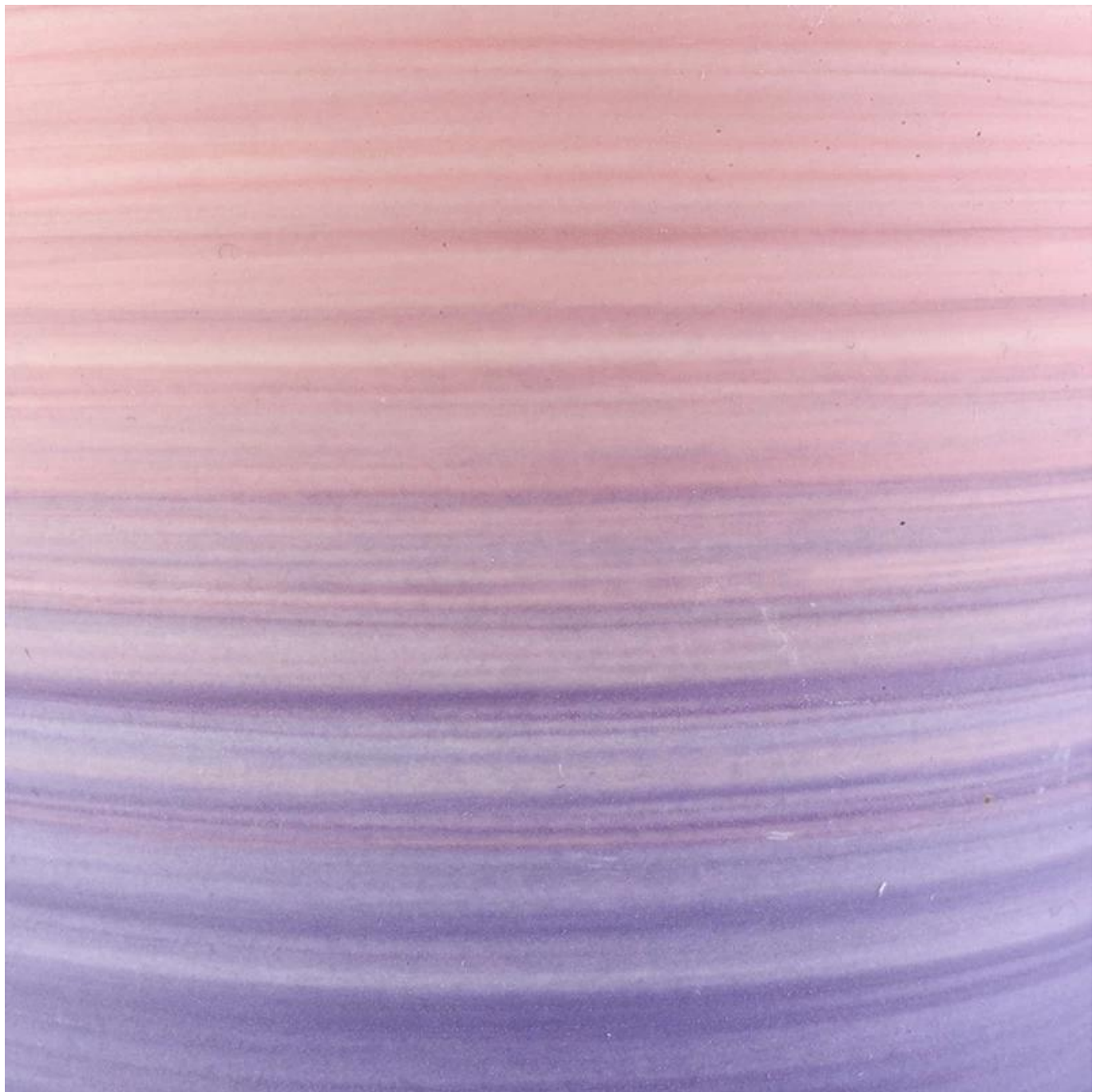
Product Details

| | |
|----------------------|--|
| Имя элемента | V-образные керамические подсвечники с разноцветным остеклением 347 мл |
| Номер объекта. | SGFCF18122710 |
| Вырезать это | V-образные керамические подсвечники с разноцветным остеклением 347 мл Артикул: SGFCF18122710 Верхний диаметр: 86,5 мм Нижний диаметр: 73 мм Высота: 97,5 мм Вес: 264 г Емкость: 347 мл Другие размеры: также доступны 5 унций / 8 унций / 10 унций / 16 унций |
| Вместимость | 10 унций 14 унций 16 унций и т. Д. Это доступно |
| Время выборки | 1,5 дня при наличии формы и размера изделий 2. 15 дней, если вам нужна новая форма и размер продукции |
| Упаковка | Обычная безопасная упаковка 24ПК / 36ПК / 48ПК и т. Д. Для экспортной коробки с разделителем для яиц |
| МОQ | 5000 |
| Срок поставки | В течение 35 дней после подтверждения заказа |
| Условия оплаты | 30% депозит Т / Т заранее, баланс после показа копии В / L |
| Особенности продукта | <ol style="list-style-type: none">1. Высокое качество и конкурентоспособные цены.2. Тестирование FDA, SGS, LFGB и т. Д.3. экологичность4. Он широко нацелен на свадьбу, вечеринку, дом, бары и т. Д.5. Машина сделана |

More Product Pictures



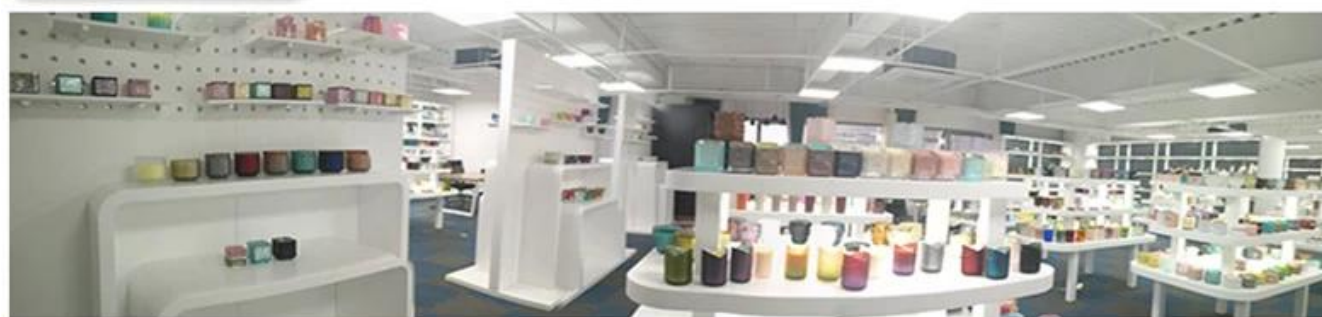







Office & Sample Room





Factory Show





Характеристики выдувного стекла в месяц

1. Его преимущество, включая скульптуру изобилия, технику, эффекты поверхности, цвет и т. Д.
2. Качество - это сложная проверка, и допуск на размер, вес и форму больше.
3. Цена высока и товар ограничен специальным техническим стеклом.

Метод применения

1. Использование под руководством взрослого.
2. Перед использованием промойте его чистой или горячей водой.
3. Не касайтесь края стеклянной чашки, попробуйте взять ее за дно или ручку.

Меры предосторожности

1. Пиво, красное вино, белое вино, напиток или горячая вода не должны быть слишком полными.
2. Чтобы не повредить руку ваших детей, кладите их в недоступное для них место.
3. Избегайте падений, столкновений и сильных ударов.
4. Недоступно для микроволновой печи.
5. Чтобы он не сломался, не ставьте его прямо в огонь.

Для большего [подсвечник](#) или любой стакан,

Посетите наш сайт: <http://www.okcandle.com/>

Или здесь это может помочь вам узнать лучше нас: [часто задаваемые вопросы](#)

[Ждем вашего запроса и сотрудничества.](#)

[Домашняя страница назад](#)