

Betónová dóza na sviečky s mramorovým efektom v tvare valca pre domácu výzdobu

Product Details

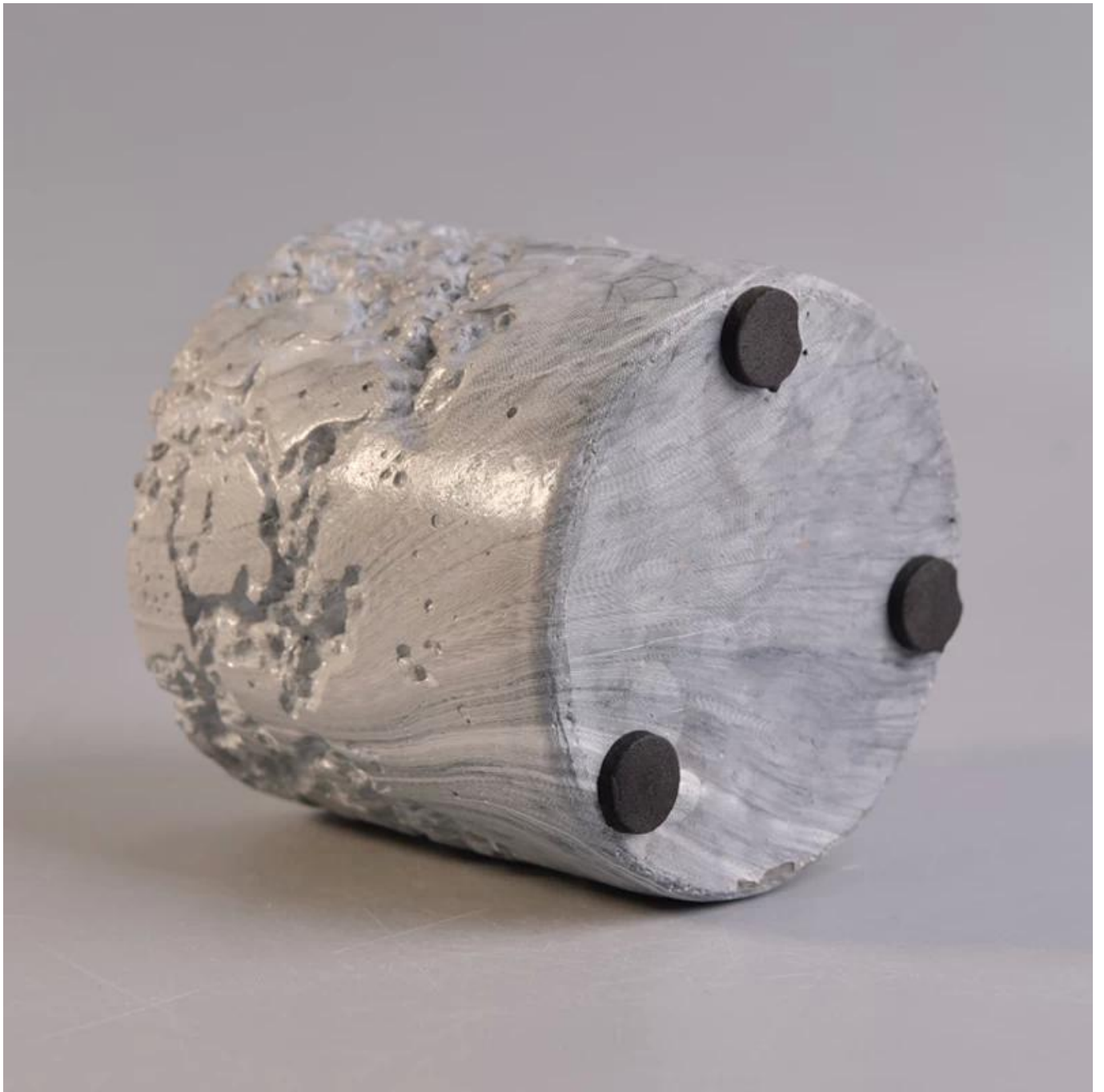
identifikačné číslo produktu	SGSYF17041930
Materiál	Betón s mramorovým efektom
Remeslá	Ručne vyrobená betónová nádoba na sviečky
Čas kontroly	1. Existujúce produkty, čas vzorkovania 5 dní 2. Potreba opätovného formovania, čas vzorkovania 15 dní
Balenie	Všeobecné balenie, 48 / kartón
Kapacita	500 000 až 1 000 000 / mesiac
Dodacia lehota	35 dní po potvrdení vzorky a objednávky
Platobné podmienky	T / T 30% záloha, zaplatte zostatok kvôli nahliadnutiu do kópie nákladného listu
Doprava	Námorná doprava, letecká doprava, medzinárodné expresné doručenie; hostia určené zasielateľstvo
Vlastnosti produktu	1. Ručne vyrobené nádoba na sviečky 2. Môže byť použitý v hoteloch, domácnostiach, baroch atď 3. Environmentálny materiál 4. FDA test, CA65 test
Aby ste si vybrali	1. uspokojte svoj odlišný dizajn a veľkosť 2. Môže byť vykonaná akákoľvek farba farby, poleva, galvanické pokovovanie, laserové gravírovanie 3. poskytnite špeciálne balenie ako zmršťovacia fólia, farebná darčeková krabička, biela darčeková krabička 4. Na kontrolu kvality výrobkov máme špecializovaný tím kontroly kvality 5. Na zaistenie dodávky máme profesionálne výrobné základne a sklady

More Product Pictures









Similar Products Link



Office & Sample Room



Factory Show



Vlastnosti mesačného fúkaného skla

1. Jeho výhodou je hojnosť plastiky, techniky, povrchových efektov, farieb atď.
2. Kvalita sa ťažko kontroluje a tolerancia veľkosti, hmotnosti a tvaru je väčšia.
3. Cena je vysoká a produkt je obmedzený na špeciálne technické sklo.

Spôsob aplikácie

1. Používajte ho pod vedením dospelého
2. Pred použitím ho umyte čistou alebo vriacou vodou
3. Nedotýkajte sa okraja skleneného pohára, pokúste sa ho chytiť za dno alebo za rukoväť

Upozornenia

1. Pivo, červené víno, biele víno, nápoje alebo horúca voda nie sú príliš plné
2. Aby ste neporanili ruku svojich detí, položte ich prosím na miesto, kam nedosiahnu
3. Vyvarujte sa pádu, kolízii a silným nárazom
4. Nie je k dispozícii pre mikrovlnnú rúru
5. Nedávajte ho priamo na otvorený oheň, aby nedošlo k prasknutiu

Pre viac sklenených svietnikov galebo akýkoľvek sklenený tovar,
navštívte našu webovú stránku: <http://www.okcandle.com/>

Alebo tu môžete získať viac informácií o nás: [FAQ](#)

[Tešíme sa na vaše otázky a spoluprácu.](#)