

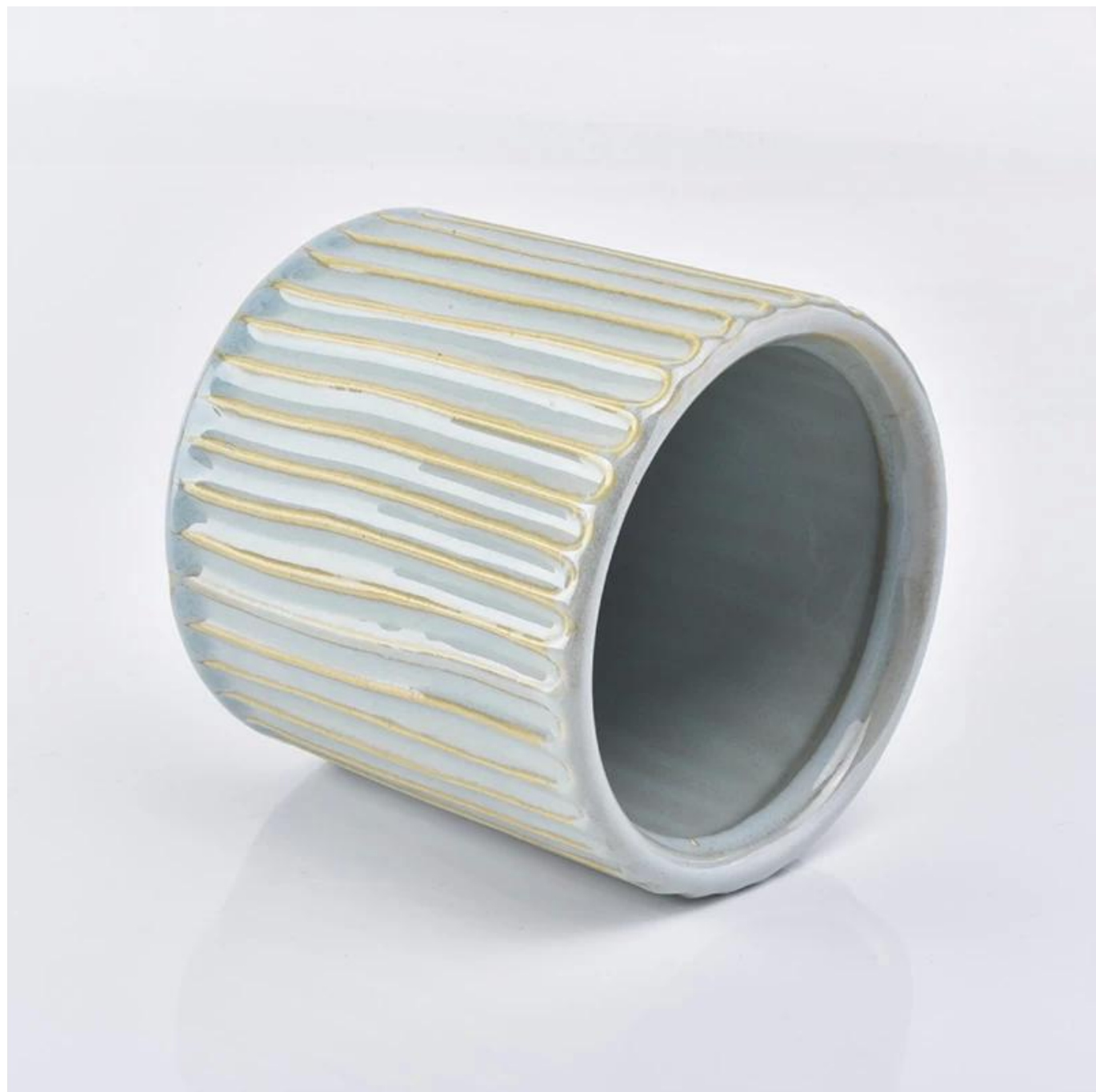
Veľkoobchodné dekoratívne keramické poháre na sviečky

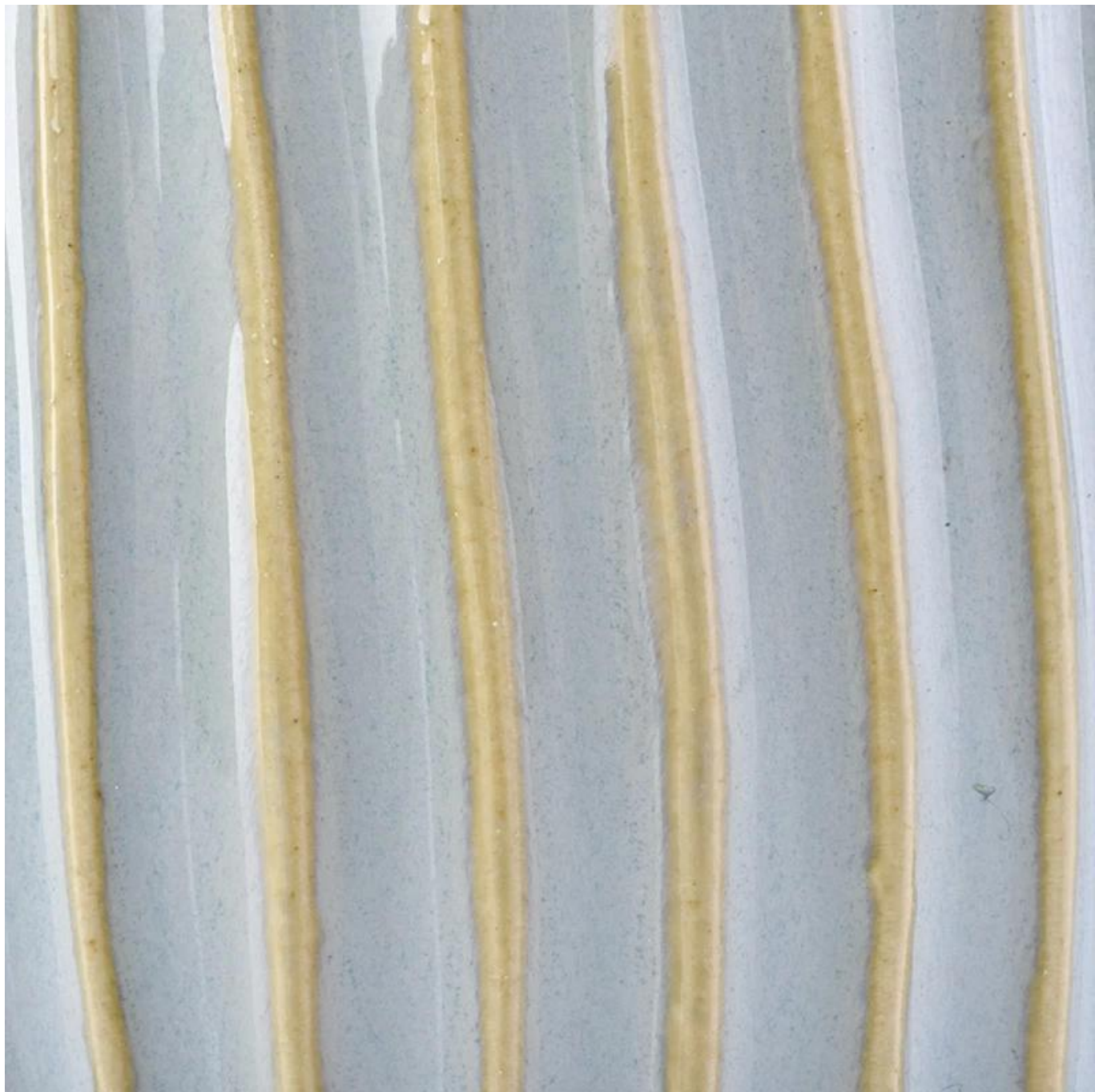
Product Details

| | |
|---------------------|--|
| Názov prvku | Veľkoobchodné dekoratívne keramické poháre na sviečky |
| Číslo položky | SGYC19012238 |
| Veľkosť | Horný priemer: 100 mm Spodný priemer: 100 mm Výška: 100 mm Hmotnosť: 350g Kapacita: 580ml |
| Kapacita | 10oz 14oz 16oz atď. Je k dispozícii |
| Čas vzorkovania | 1,5 dňa, ak existujú tvary a veľkosti výrobkov 2,15 dní, ak potrebujete nový tvar a veľkosť výrobkov |
| balíček | 24ks / 36ks / 48ks bežné bezpečnostné balenie atď. Na exportnú škatuľu s rozdeľovačom vajec |
| MOQ | 5 000 ks |
| Dodacia lehota | Do 35 dní od potvrdenej objednávky |
| Platobné podmienky | 30% vklad T / T vopred, zostatok po preukázaní kópie B / L. |
| Vlastnosti produktu | <ol style="list-style-type: none">1. Vysoká kvalita a konkurencieschopné ceny2. FDA, SGS, LFGB test atď.3. Ekologické4. Je do značnej miery zameraný na svadby, večierky, domácnosti, bary atď.5. strojovo vyrobené sklenené svietniky |

More Product Pictures









hand
Every SCANPAN aluminum product is cast by hand and goes through eight sets of hands. The minutely-controlled process begins with recycled



dition
ovatio
...for its premium products and rec...
...to non-stick products. Danish CC...
...employment in 2016

...way a completely
...automated production can
...assimilate the hand-eye
...coordination and critical
...reflection essential to every
...step in our production – or the
...proud traditions of craftsmanship
...reflected in our finished products.*

Sustainable materials
...for the high temperature of
...the stove. Finally, the pot or
...pan is equipped with a robust
...handle and, after a final quality
...check, the product is packed in
...recycled materials and prepared
...for sale.
...Polishing with Danish
...beeswax continues to be an
...important part of the finishing

...the impact of
...and stainless steel,
...to improve the quality of
...the product. ”
...the process of finishing
...the product. ”

Introp
Maitr

SCANPAN here
includes 21 mod...
cookware and 13
and functional li...
Made in Denm...
cookware range
copper designs
and serving. The
multi-layer cook...
steel inside dur...
for excellent heat
100% steel base f...
compatibility, an...
a beautiful design
also delivers des...
make cooking ea...
dip-free rim by
making. See it
steel handles, the
large feet have
optimum heat in...
SCANPAN. We
see it design?
Introp with



Office & Sample Room





Factory Show

01

Factory



Surface Treatment

10+ production lines



□ Spraying



□ Engraving



□ Electroplating



□ Silk-screen



- Spraying
- Engraving
- Electroplating
- Silk-Screen



Charakteristika fúkaného skla za mesiac

1. Medzi jeho výhody patrí hojnosť plastiky, techniky, povrchové efekty, farba atď.
2. Kvalita je zložitá kontrola a tolerancia rozmerov, hmotnosti a tvaru je väčšia.
3. Cena je vysoká a výrobok je obmedzený na špeciálne technické sklo.

Metóda aplikácie

1. Používanie pod vedením dospelého
2. Pred použitím ho umyte čistou alebo teplou vodou
3. Nedotýkajte sa okraja skleneného pohára, pokúste sa ho chytiť za dno alebo za rukoväť

Prevencia

1. Pivo, červené víno, biele víno, nápoj alebo horúca voda by nemali byť príliš plné
2. Dajte pozor, aby ste svojim deťom nezranili ruky, a umiestnite ich tak, kam nemôžu dosiahnuť
3. Zabráňte pádom, kolíziám a silným nárazom
4. Nie je k dispozícii pre mikrovlnnú rúru
5. Nedávajte ho priamo na oheň, aby sa nerozbil

Pre viac [svietnik](#) alebo akékoľvek sklo,

Navštívte našu webovú stránku: <http://www.okcandle.com/>

Alebo tu môžete pomôcť, aby ste to vedeli lepšie ako my: [FAQ](#)

[Očakávame vašu požiadavku a spoluprácu.](#)

[Domovská stránka späť](#)