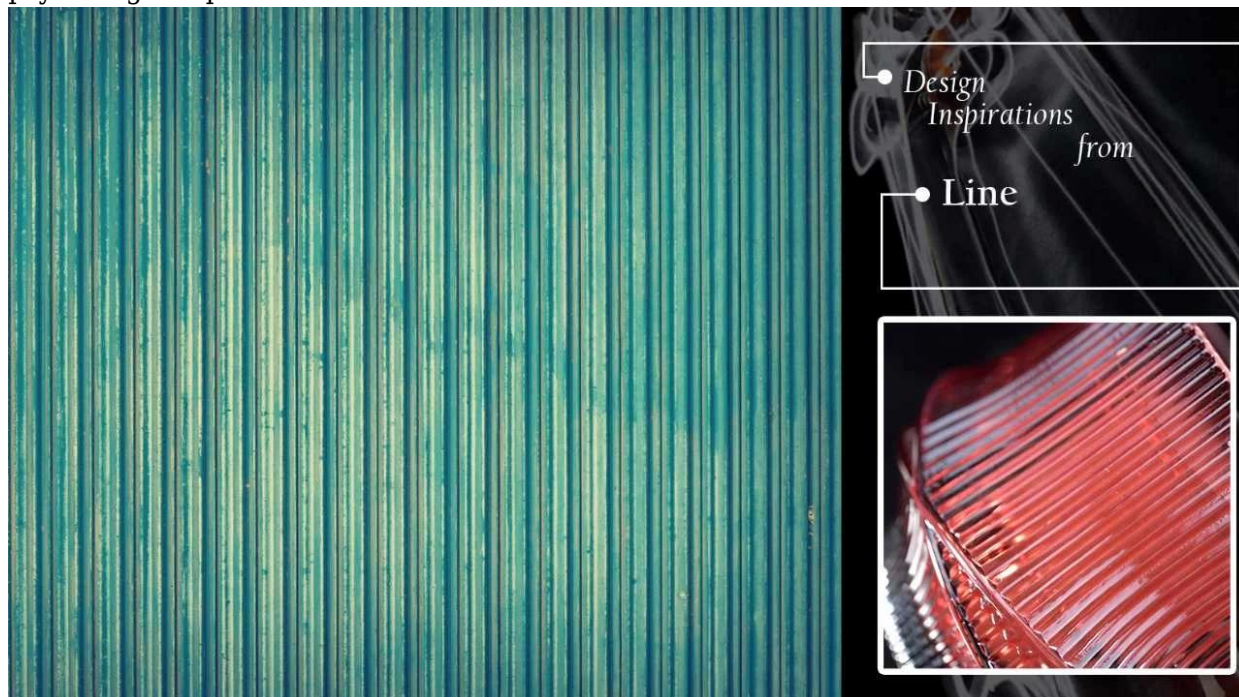


Sklenené téglíky na veľkoobchod s vianočnými vonnými sviečkami

Inšpirácia dizajnom

Inšpirácia vzhľadovým dizajnom tohto svietnika je z **riadky**, plynulé línie poskytujú človeku psychologické pohodlie a módne cítenie.



Prečo si vybrať svietniky Sunny Design



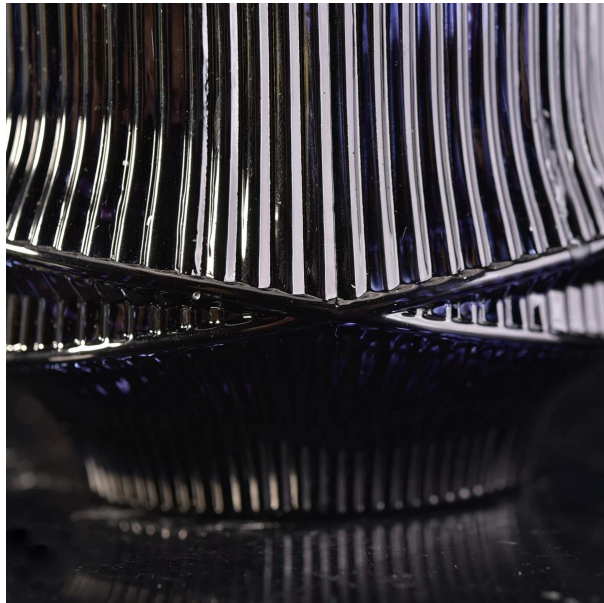
Výhodou trhu je

- . Zamerajte sa na luxusný dizajn
- . Dodávateľ 80% značiek vôní v USA
- . AQL plus 6 Sunny prísny štandard kontroly QC
- . Udržujte kvalitu konzistentnú so vzorkou a hromadne

Produkty

Návrh na ceremoniál

- . Ocenenie Beauty of Made-in-China Awards
- . Získal NEST Fragrance vysoký obdiv
- . Dary priateľov alebo obchodných vzťahov
- . Relax a romantický život



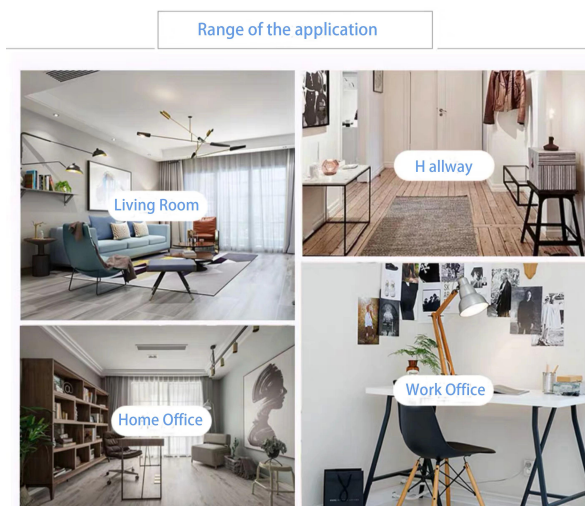
Flexibilný dizajn veľkosti rýchlo rozšíri váš trh

- . **Kaliber:** 83 * 102 mm
- . **Spodný priemer:** 55 * 70 mm
- . **Výška:** 98 mm
- . **Kapacita:** 390 ml
- . **Hmotnosť:** 565 g

S našou silnou podporou sa zákazníci neustále rozvíjajú a od malých dielní až po vedúcich pracovníkov v odbore.

Životné scenáre

- . Káva alebo bar
- . Perfektný dekor pre dom, hotel alebo záhradu
- . Darčeky pre milenca
- . Akákoľvek príležitosť na ozdobu



Dávaj pozor:

Spoločnosť Slnéčné sklo použila patent na naše vlastné dizajny, sú chránené autorskými právami a nemôžu uvádzať citácie alebo kopírovanie žiadnym iným predajcom. Medzitým to môže byť váš produkt privátnej značky a nebudete dodávať ostatným, akonáhle zadáte objednávku s definovaným počtom.

Príbeh slnečnej značky

Profil spoločnosti

[Sunny Glassware](#) bola založená Frankom a Alice od roku 1992, ktoré poskytujú vynikajúcu kombináciu medzi cenami, kvalitou a odozvou v sklárskom priemysle.

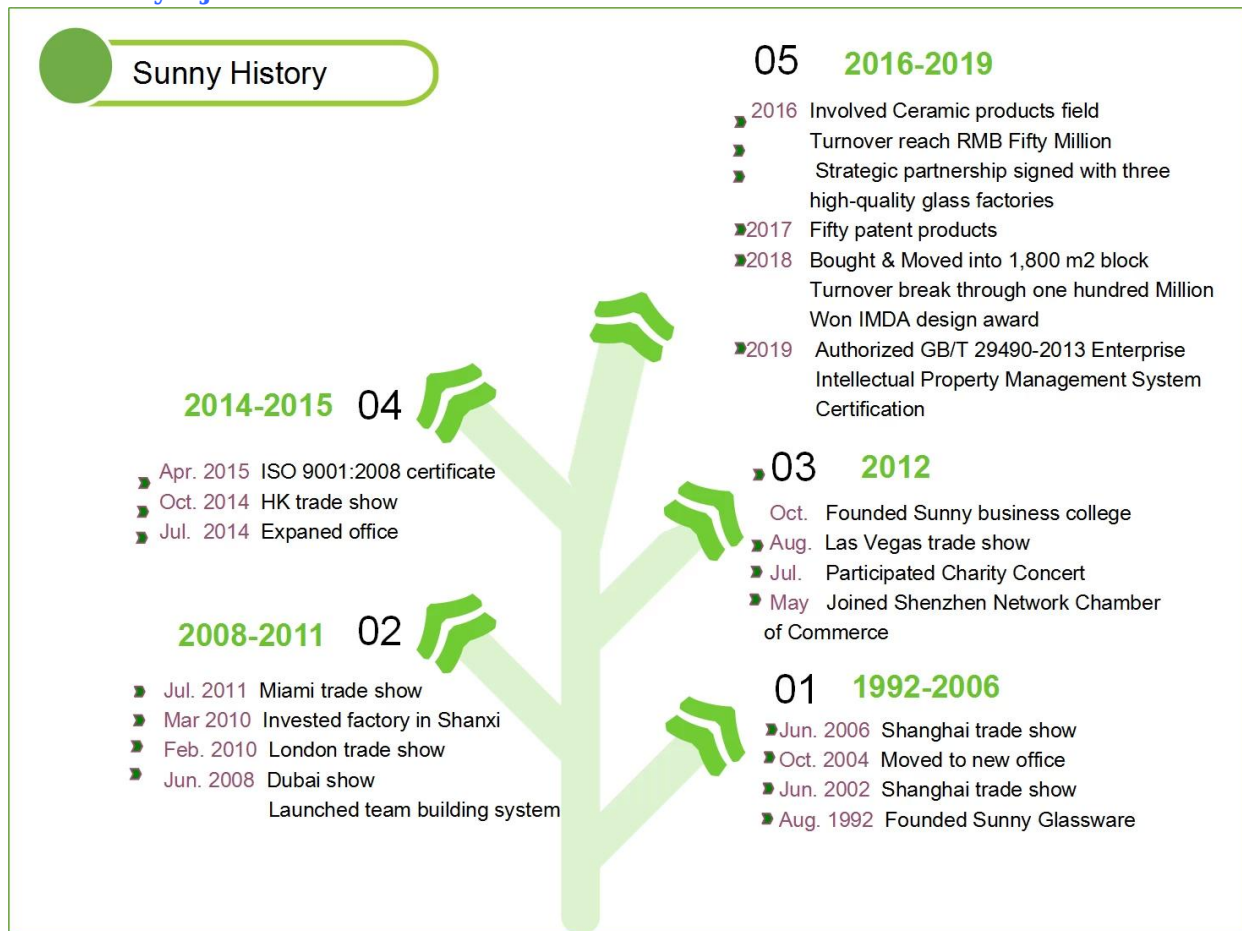
Spoločnosť Sunny sa neustále zaoberá návrhom a výrobou skleneného tovaru. K dispozícii je viac ako 10 produktových radov od ručne fúkaných remesiel po strojové lisovanie, strojové vyfukovanie a výrobu strojov IS atď. tlač, obtlač, elektrolyt, matná, sieťotlač, pieskované a iónové pokovovanie atď. **ISO 9001: 2008/2015 a Vyhlásenie o zhode s ekologickými a sociálnymi požiadavkami** certifikáty vydali certifikačné spoločnosti tretích strán.



Existuje asi 5 000 predmetov, ktoré pokrývajú všetok denný sklenený a keramický riad, napr. borosilikátové sklo, fľaše, poháre, [svietniky](#), dózy, pohárov, stolového a nápojového riadu atď. Výrobky môžu vyhovovať testom umývačky riadu FDA, LFGB, CA 65, ASTM.

S prísne kontrolným systémom na kvalitu výrobkov a služby zákazníkom sa náš exportný trh rýchlo rozšíril do Severnej a Južnej Ameriky, Európy, Oceánie a Ázie. Naše obchodné zameranie je zapojené hlavne do bytových dekorácií a riadu. Spoločnosti Sunny Glassware dôverujú spoločnosti svetovo známych značiek, najmä na trhu v USA a Európe.

História vývoja



Kto sme

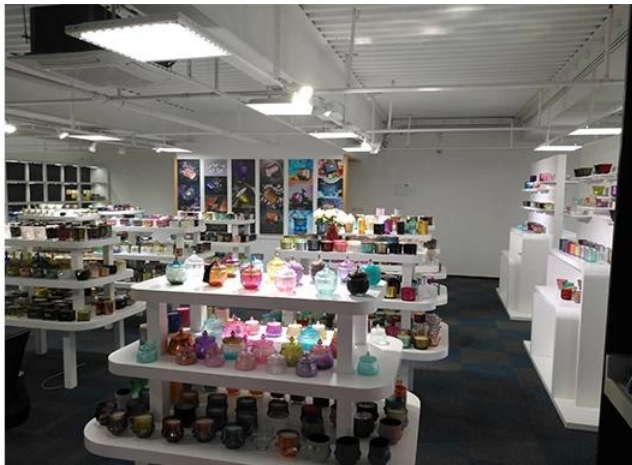
V spoločnosti Sunny Glassware existuje profesionálny a energický tím, ktorý vytvára hodnotu pre zákazníkov a udržuje rast spoločnosti. Ich profesionálny servis vždy získava veľkú pochvalu od zákazníkov ako: Nest Fragrance.



Ukážka ukážky miestnosti

Sunny Glassware predstavuje viac ako **5 000 položiek v miestnosti na vzorkovanie v Shenzhen** pre široký výber. vyhralo to výborne [hodnotenie zákazníka](#). Vitajte v kancelárii v Shenzhen! Nasledujúci obrázok je iba jedna časť našich

dizajnových držiakov na sviečky, Vitajte v kancelárii Shenzhen, kde nájdete svoje obľúbené položky, prinesie vám veľké prekvapenie, pretože je ťažké nájsť iného dodávateľa v Číne.



Osvedčenie sme dostali



Naše online remeslo

Tu sú hlavne online remeselné obrázky, viac informácií o továrni, vid': [Prehliadka továrne](#)



GlasswareTechnology



IS Machine



Machine Blown



Machine Pressed



Hand-Made



Viac videí

Vlastnosti strojovo lisovaných sklenených držiakov sviečok

Na výrobu držiakov na sviečky, ktoré vyhovujú nasledujúcim vlastnostiam, sa používa remeselne lisované remeselné zariadenie Openly Open Mold. Horný priemer nižší ako spodný

- . Masová výroba s vysokým MOQ
- . Reliéfný vzor na vonkajšej stene
- . Max-Min hrúbka: 1,5 ~ 10 mm
- . Hrúbka spodnej časti: 4 ~ 30 mm
- . Nízke náklady Jemný vzor na vonkajšej stene.

Spôsob aplikácie

1. Používajte ho pod vedením dospelého
2. Pred použitím ho umyte čistou alebo vriacou vodou
3. Nedotýkajte sa okraja skleneného pohára, pokúste sa ho chytiť za dno alebo za rukoväť

Upozornenia

1. Pivo, červené víno, biele víno, nápoje alebo horúca voda nie sú príliš plné
2. Aby ste neporanili ruku svojich detí, položte ich prosím na miesto, kam nedosiahnu
3. Vyvarujte sa pádu, kolízii a silným nárazom
4. Nie je k dispozícii pre mikrovlnnú rúru

5. Nedávajte ho priamo na otvorený oheň, aby nedošlo k prasknutiu

Pre viac **svietnik** alebo akýkoľvek sklenený tovar,
navštívte našu webovú stránku: <http://www.okcandle.com/>
Alebo tu môžete získať viac informácií o nás: **FAQ**