

luxusný geo sklenený svietnik s krytom na svadobnú časť

Product Details

SGHY16030301CCL

Názov prvku	luxusný geo sklenený svietnik s krytom na svadobnú časť
Číslo objektu.	SGHY16030301CCL
Rozstrihnite to	položka □ SGHY16030301CCLSGHY16030301CCL Horný priemer: 105 mm Priemer dna: 105 mm Výška: 100 mm Materiál: vysoké biele sklo Výroba: strojová Čas vzorkovania: 5 ~ 7 dní po potvrdení K dispozícii sú aj ďalšie veľkosti: 5 uncí / 8 uncí / 10 uncí / 16 uncí
Kapacita	10oz 14oz 16oz atď. Je k dispozícii
Čas vzorkovania	1,5 dňa, ak existujú tvary a veľkosti výrobkov 2,15 dní, ak potrebujete nový tvar a veľkosť výrobkov
Balenie	24ks / 36ks / 48ks pravidelné bezpečnostné balenie a tak ďalej Pre exportnú škatuľu s rozdeľovačom vajec
MOQ	5 000 ks
Dodacia lehota	Do 35 dní od potvrdenia objednávky
Platobné podmienky	30% vklad T / T vopred, zostatok po preukázaní kópie B / L.
Vlastnosti produktu	1. Vysoká kvalita a konkurencieschopné ceny 2. Testovanie FDA, SGS, LFGB atď. 3. Ekologické 4. Je široko zameraný na svadbu, večierok, domácnosť, bary atď. 5. Stroj vyrobený

More Product Pictures

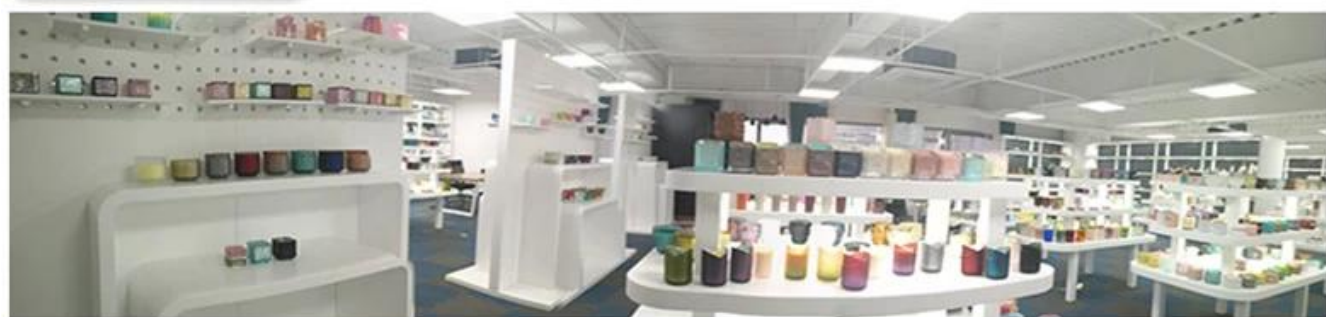






Office & Sample Room





Factory Show

01

Factory



Surface Treatment

10+ production lines



□ Spraying



□ Engraving



□ Electroplating



□ Silk-screen



- Spraying
- Engraving
- Electroplating
- Silk-Screen



Vlastnosti fúkaného skla za mesiac

1. Jeho výhodou je socha hojnosti, techniky, povrchové efekty, farba atď.
2. Kvalita je náročná kontrola a tolerancia veľkosti, hmotnosti a tvaru je väčšia.
3. Cena je vysoká a výrobok je obmedzený na špeciálne technické sklo.

Metóda aplikácie

1. Používanie pod vedením dospelého
2. Pred použitím ho umyte čistou alebo horúcou vodou
3. Nedotýkajte sa okraja skleneného pohára, pokúste sa chytiť jeho dno alebo rukoväť

Opatrenia

1. Pivo, červené víno, biele víno, nápoj alebo horúca voda by nemali byť príliš plné
2. Dajte pozor, aby ste svojim deťom nezranili ruku, a umiestnite ich tak, kam nemôžu dosiahnuť
3. Zabráňte pádom, kolízii a silným nárazom
4. Nie je k dispozícii pre mikrovlnnú rúru
5. Nedávajte ho priamo na oheň, aby sa nerozbil

Pre viac [svietnik](#) alebo akékoľvek sklo,

Navštívte našu webovú stránku: <http://www.okcandle.com/>

Alebo tu vám môže pomôcť lepšie vedieť ako my: [FAQ](#)

[Očakávame vašu požiadavku a spoluprácu.](#)

[Domovská stránka späť](#)