

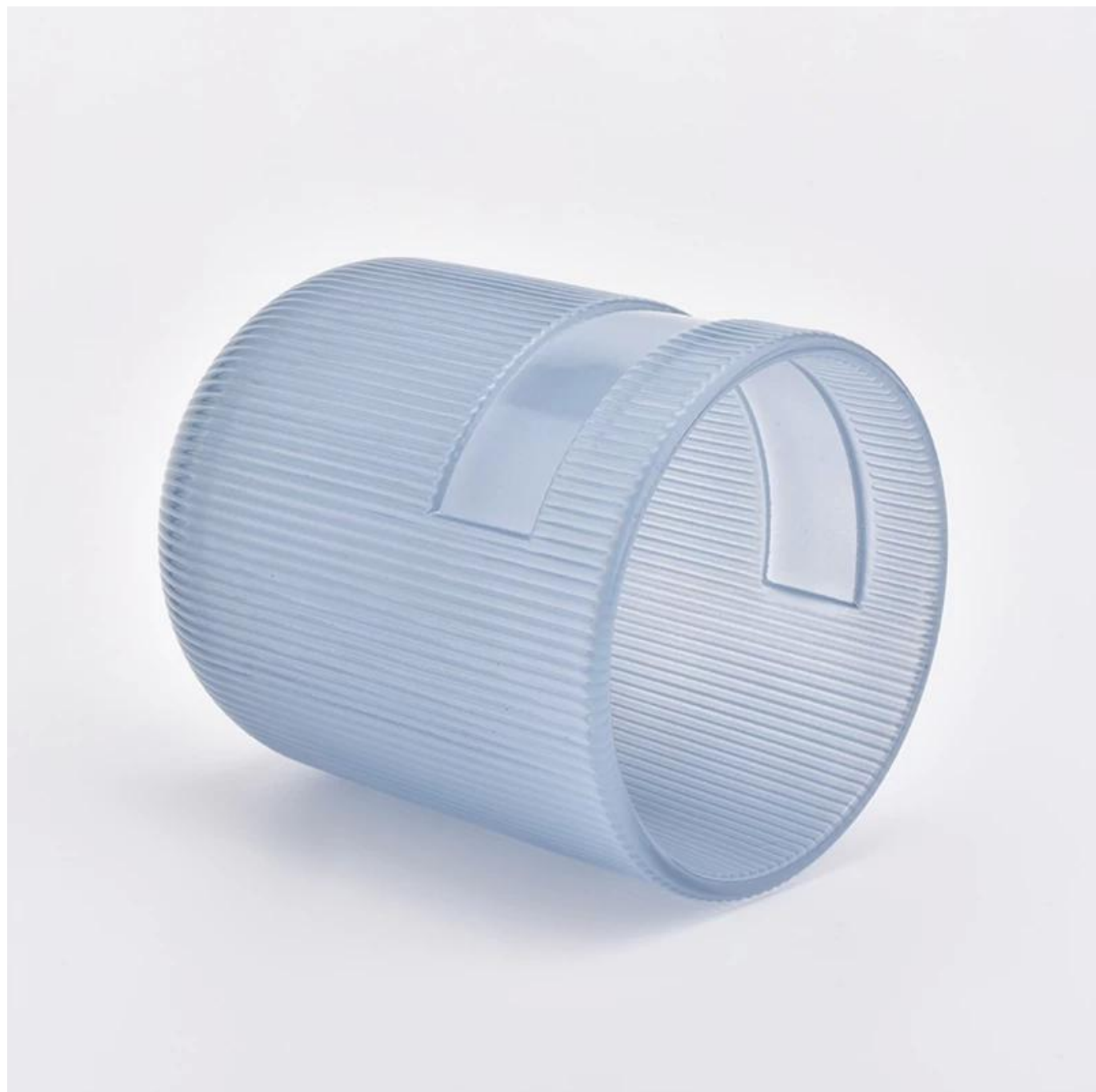
## Ljusstakar på 250 ml korn

### Product Details

Elementnamn	<b>Ljusstake med 250 ml korn</b>
Artikelnummer	SGHY19052816
Sluta	Toppdiameter: 74,6 mm Botten dia: 56mm Höjd: 89,6 mm Vikt: 276 g Kapacitet: 251 ml  Provtagningsstid: 5 ~ 7 dagar efter bekräftelse Andra storlekar: 5 oz / 8 oz / 10 oz / 16 oz. Finns också
Kapacitet	10 oz 14 oz 16 oz etc. Det är tillgängligt
Provtagningsstid	1,5 dagar om formen och storleken på produkterna finns 2,15 dagar om du behöver ny form och storlek på produkterna
paket	24st / 36st / 48st regelbunden säkerhetsförpackning etc. För exportkartong med äggdelare
MOQ	5000st
Leveranstid	Inom 35 dagar efter den bekräftade beställningen
Betalningsvillkor	30% deposition med T / T i förväg, balansen efter att ha visat kopian av B / L
Produktfunktioner	<ol style="list-style-type: none"><li>1. Hög kvalitet och konkurrenskraftiga priser</li><li>2. FDA, SGS, LFGB-test etc.</li><li>3. Miljövänligt</li><li>4. Det är till stor del fokuserat på bröllop, fester, hem, barer, etc.</li><li>5. Ljusstake av mercurry votive glas</li></ol>

### More Product Pictures











Office & Sample Room







Factory Show



01

## Factory



## Surface Treatment

10+ production lines



□ Spraying



□ Engraving



□ Electroplating



□ Silk-screen



- Spraying
- Engraving
- Electroplating
- Silk-Screen



### **Egenskaperna hos blåst glas per månad**

1. Dess fördel inklusive överflödeskulptur, tekniker, yteffekter, färg etc.
2. Kvalitet är en svår kontroll och toleransen för mått, vikt och form är större.
3. Priset är högt och produkten är begränsad för speciellt tekniskt glas.

### **Ansökningsmetod**

1. Använd den under ledning av den vuxna
2. Tvätta den med rent eller varmt vatten före användning
3. Rör inte vid kanten på glaskoppen, försök ta botten eller handtaget på den

### **Försiktighetsåtgärder**

1. Öl, rött vin, vitt vin, dryck eller varmt vatten bör inte vara för fulla
2. För att undvika att skada dina barns händer, vänligen placera dem där de inte når
3. Undvik fall, kollisioner och starka stötar
4. Ej tillgängligt för mikrovågsugnen
5. För att förhindra att den går sönder, placera den inte direkt på elden

För mer [ljus hållare](#) eller något glas,

Besök vår hemsida: <http://www.candleholdermanufacturer.com/index.html>

Eller här kan du hjälpa dig att veta bättre än oss: [FAQ](#)

[Vi väntar på din begäran och samarbete.](#)