


Transparent glas ljusbehållare tomma lyxljuskärl



Product Details

Elementnamn	Transparent glas ljusbehållare tomma lyxljuskärl
Provtagningsstid	1,5 dagar om produkternas form och storlek finns 2,15 dagar om du behöver ny form och storlek på produkterna
Förpackning	24st / 36st / 48st vanlig säkerhetsförpackning och så vidare För exportkartong med äggdelare
MOQ	5000 st
Leveranstid	Inom 35 dagar efter att beställningen bekräftats
Betalningsvillkor	30% deposition av T/T i förväg, saldot efter att ha visat kopian av B/L
Produktfunktioner	<ol style="list-style-type: none">1. Hög kvalitet och konkurrenskraftiga priser2. Testa FDA, SGS, LFGB etc.3. Miljövänlig4. Det är allmänt inriktat på bröllop, fest, hem, barer etc.5. Maskintillverkad



More Product Pictures





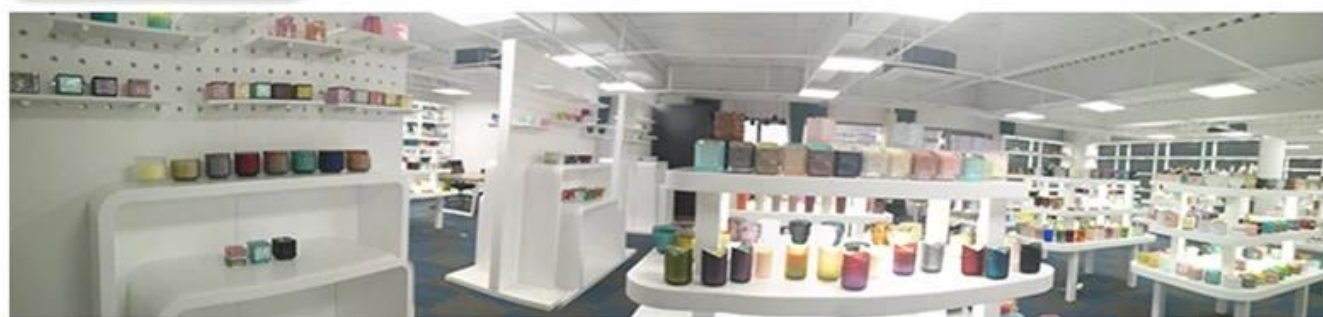






Office & Sample Room





Factory Show

01

Factory



Surface Treatment

10+ production lines



□ Spraying



□ Engraving



□ Electroplating



□ Silk-screen



- Spraying
- Engraving
- Electroplating
- Silk-Screen



Egenskaperna för det blåsta glaset en månad

1. Dess fördel inklusive skulptur av överflöd, tekniker, yteffekter, färg etc.
2. Kvalitet är en svår kontroll och toleransen för storlek, vikt och form är större.
3. Priset är högt och produkten är begränsad för specialglas.

Appliceringsmetod

1. Använd den under ledning av den vuxna
2. Tvätta den med rent eller varmt vatten före användning
3. Rör inte vid kanten på glaskoppen, försök ta botten eller handtaget på den

Försiktighetsåtgärder

1. Öl, rött vin, vitt vin, dryck eller varmt vatten bör inte vara för fullt
2. För att undvika att skada dina barns hand, lägg dem där de inte kan nå
3. Undvik fall, kollision och kraftiga stötar
4. Ej tillgängligt för mikrovågsugn
5. För att förhindra att den går sönder, lägg den inte direkt på elden

För mer [ljus hållare](#) eller vilket glas som helst,

Besök gärna vår hemsida: <http://www.okcandle.com/>

Eller här kan det hjälpa dig att veta bättre än oss: [FAQ](#)

[Vi väntar på din förfrågan och samarbete.](#)

[Hemsida tillbaka](#)