

Lyxiga prägade ljusljusburkar

Bearbeta Hantverk

Glass Production Lines



Varför välja Ljusstake från Sunny Glassware



Unik marknadsfördel

- . Fokusera på ytan som är ett naturligt trädmönster
- . Ljusstake leverantör för 80% USA doftmärke
- . AQL plus 6 strikta och soliga QC-teststandarder
- . Upprätthålla kvalitet som överensstämmer med prov och kvalitetprodukt

Ceremoni design medvetenhet

- . Vann utmärkelsen Made in China
- . Fick en mycket beundransvärd NEST doft
- . Vän eller affärsrelationsgåva
- . Avkoppling och romantiskt liv



Flexibel storlek design gör att din marknad kan växa snabbt

Toppdia: 95mm
Botten dia: 192mm
Höjd: 82 mm
Vikt: 497 g
Kapacitet: 513 ml

Anpassade mönster och olika storlekar tillgängliga

Med vårt starka stöd växer våra kunder snabbt, från små laboratorier till branschledare.



Förpackning & Frakt

Different From The Peer

Own professional shipping company(Shenzhen Sunny Worldwide logistics)



20+ years freight history and WCA members.



PACKING



Gift box



Carton



Pallet

We have Normal packing,PVC box,Window box,carton box,pallet
Color box,White box,ect.
of course,we can customize Individual gift box for you.



Wooden case

Office & Sample Room

Vi köpte ett internationellt kontor på 1 800 kvadratmeter i Shenzhen.

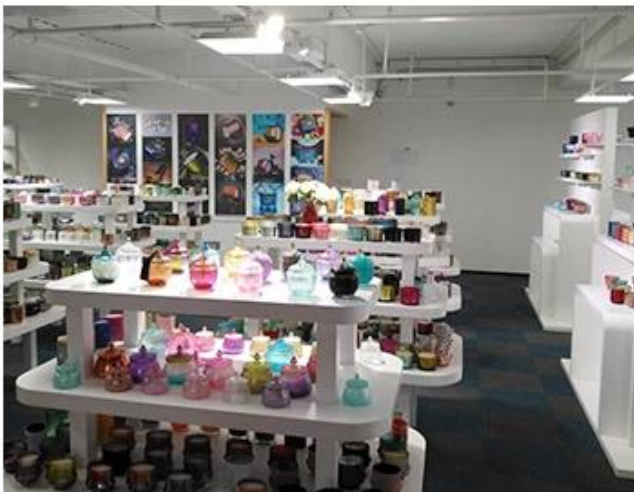


Exempel på rumsvisning

Meiyang Glass erbjuder mer än bara **Shenzhen provrum har 5000 stycken** Ett brett utbud av alternativ. Han vann ett stort kort [Recensioner](#). Välkommen till Shenzhen-kontoret! Bilden är som följer **Bara en del av våra designljushållare** Välkommen till Shenzhen-kontoret för att hitta din favorit, det kommer att ge dig många överraskningar, eftersom det är svårt att hitta en sådan annan leverantör i Kina.

SAMPLE ROOM

There are more than 5000 products in
sample room of Sunny Glassware
for your reference. No second Co. in China!



Factory Show

Nedan finns bilder på större online-transaktioner. För mer fabriksinformation, se: [Fabriksresa](#)

FACTORY

There are about 20000 square meters in our factory
which was built in 1992 year;
Superior quality and high efficiency
can be guaranteed.



Vårt certifikat

CERTIFICATIONS

