

Populär GEO Cut Glass Ljusburk med lock

Sunny Glass kan inte bara utföra OEM / ODM-beställningar, utan också hjälpa många märken från konceptdesign till faktiska stolthet.

Alla anpassade design är acceptabla, vi kan få dina idéer att bli en kreativ design och sälja bra på marknaden



Egenskaperna hos denna ljusburk med lock

1. Ljusstakar i äggform
2. Sprutar svart färg med prickar på ljusstakarna och locken



[Varför välja Ljusstake från Sunny Glassware](#)



Unik marknadsfördel

. Fokusera på design

. **ljusstake leverantör för 80% USA doftmärke**

. **AQL plus 6 strikta och soliga QC-teststandarder**

. **Upprätthålla kvalitet som överensstämmer med prov och kvalitetprodukt**

Ceremoni design medvetenhet

- . Vann utmärkelsen Made in China
- . Fick en mycket beundransvärd NEST doft
- . Vän eller affärsrelationsgåva
- . Avkoppling och romantiskt liv



Flexibel storlek design gör att din marknad kan växa snabbt



Kropp:
Toppdia: 97mm
Botten dia: 60mm
Höjd: 80 mm
Vikt: 365g
Kapacitet: 330 ml
Lock:
Toppdia: 98mm
Höjd: 65 mm
Vikt: 210 g

Anpassade mönster och olika storlekar tillgängliga

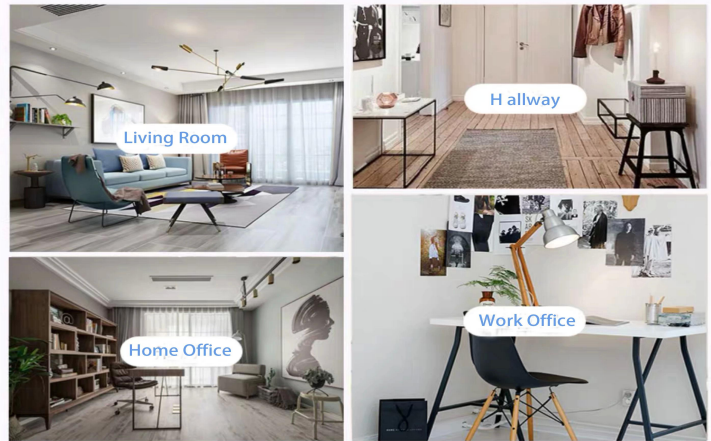
Med vårt starka stöd växer våra kunder snabbt, från små laboratorier till branschledare.



Livscen

- . Kaffe eller bar
- . Perfekt för familjer, hotell eller trädgårdar
- . Söt älskares gåva
- . Varje renovering

Range of the application



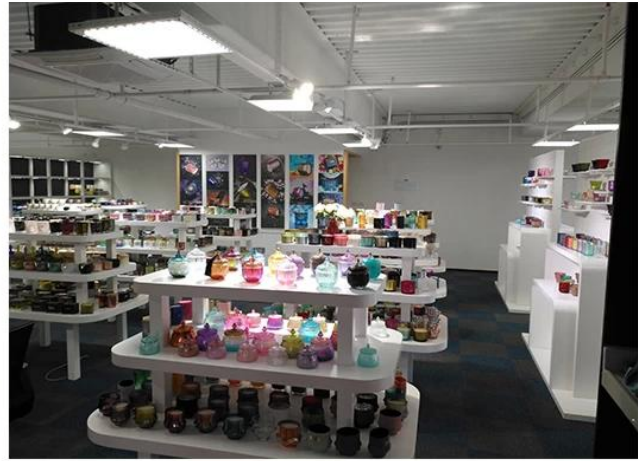
Office & Sample Room

Vi köpte ett internationellt kontor på 1 800 kvadratmeter i Shenzhen.



Exempel på rumsvisning

Meiyang Glass erbjuder mer än bara **Shenzhen provrum har 5000 stycken** Ett brett utbud av alternativ. Han vann ett stort kort [Recensioner](#). Välkommen till Shenzhen-kontoret! Bilden är som följer **Bara en del av vår designljusstake** Välkommen till Shenzhen-kontoret för att hitta din favorit, det kommer att ge dig många överraskningar, för det är svårt att hitta en sådan annan leverantör i Kina.



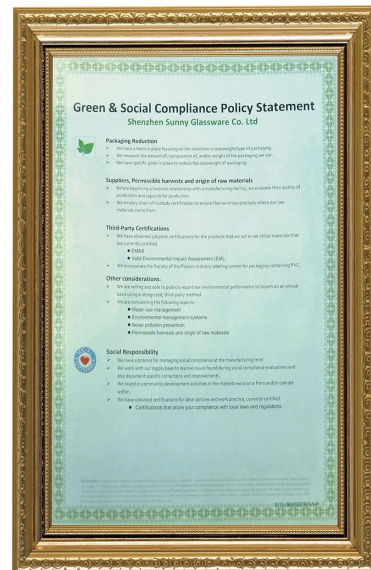
Vårt certifikat



ASTM



ISO9001-2015



Grönt och socialt ansvar
Polidys uttalande

Factory Show

Nedan finns bilder på större online-transaktioner. För mer fabriksinformation, se: [Fabriksresa](#)

01 Factory





Surface Treatment

10+ production lines



□ Spraying



□ Engraving



□ Electroplating



□ Silk-screen



Andra videor

Egenskaperna hos maskinpressad glasstake

Open Machine Maskintryckt hantverk används vanligtvis för att göra ljusstakar med följande funktioner: den övre diametern är lägre än botten

- . Massproduktion med hög MOQ
- . Präglad mönster på ytterväggen
- . Maximal - Minsta tjocklek: 1,5 ~ 10 mm
- . Tunnare tjocklek: 4 ~ 30 mm
- . Låg kostnad modell kostnad på ytterväggen.

Ansökningsmetod

1. Använd den under ledning av en vuxen
2. Skölj med vatten eller kokande vatten före användning
3. Rör inte vid glasets kant, försök att ta bort glasets botten eller handtaget

Försiktighetsåtgärder

- Öl, vin, vitt vin, drycker eller varmt vatten kanske inte är för fulla
2. För att undvika att skada ditt barns händer, håll dem utom räckhåll.
3. Undvik att falla, kollidera och kraftigt stöta
4. Gäller inte mikrovågsugnar
5. För att förhindra att den spricker, placera den inte direkt i eld.

Mer [Ljusburkar](#) Eller något glas,

Besök vår hemsida: [Http://www.candleholdermanufacturer.com/](http://www.candleholdermanufacturer.com/)

Eller här kan du hjälpa dig att bättre förstå oss: [FAQ](#)