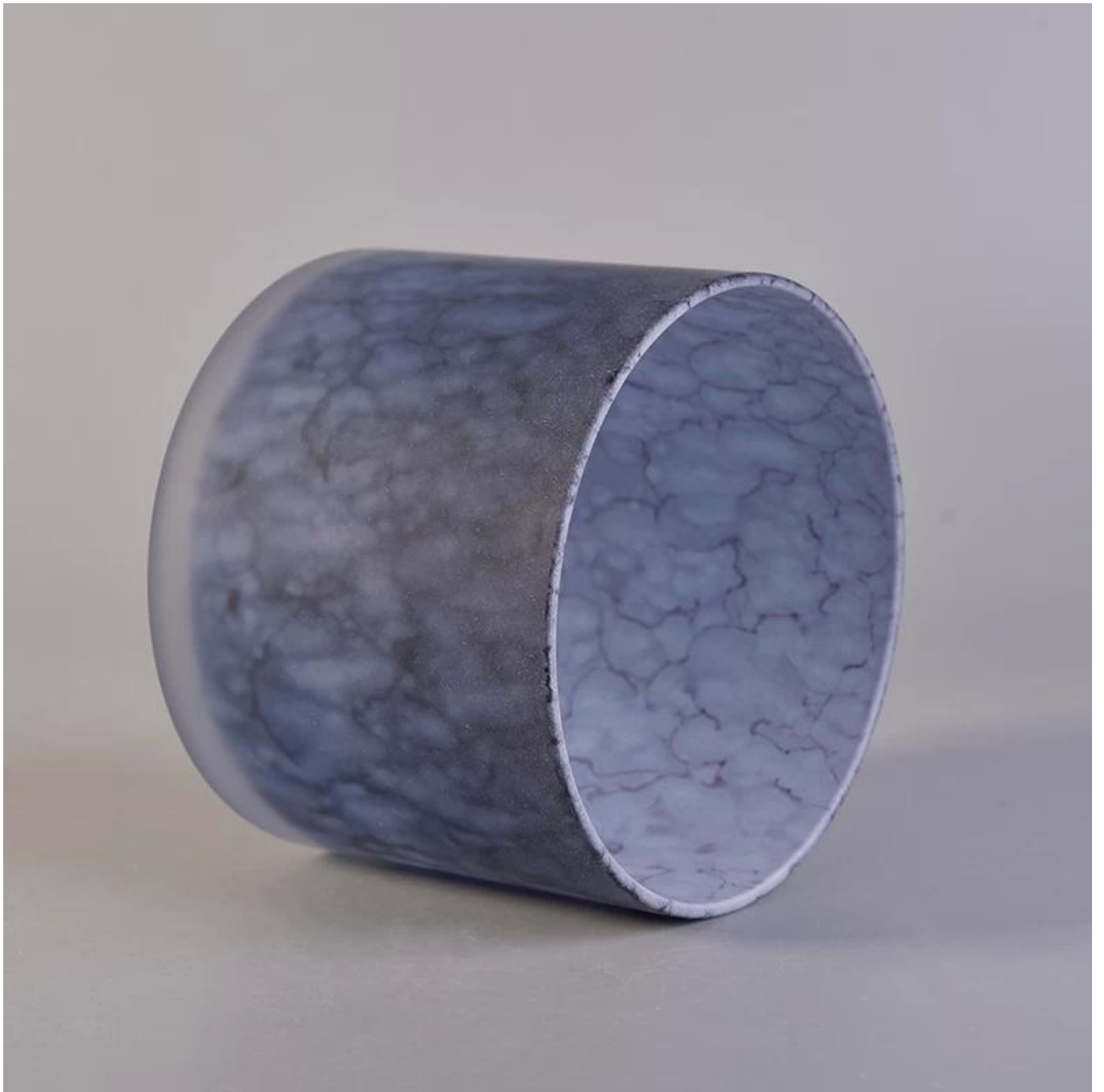


## Unika frostat anpassade färgmålade 12oz glasljusburkar grossist

### Product Details

Elementnamn	<b><u>Unika frostat anpassade färgmålade 12oz glasljusburkar grossist</u></b>
Objektnummer.	SG11080CCL
Sluta	SG11080CCL Toppdia: 100 mm Botten dia: 100mm Höjd: 78,2 mm Vikt: 270 g Kapacitet: 487 ml Material: högt vitt glas Tillverkning: maskintillverkad Provtagningsstid: 5 ~ 7 dagar efter bekräftelse  Andra storlekar: 5 ounces / 8 ounces / 10 ounces / 16 ounces finns också tillgängliga
Kapacitet	10 oz 14 oz 16 oz etc. Det är tillgängligt
Provtagningsstid	1,5 dagar om formen och storleken på produkterna finns 2,15 dagar om du behöver ny form och storlek på produkterna
Förpackning	24st / 36st / 48st regelbunden säkerhetsförpackning och så vidare För exportkartong med äggdelare
MOQ	5000st
Leveranstid	Inom 35 dagar efter att beställningen bekräftats
Betalningsvillkor	30% deposition med T / T i förväg, balansen efter att ha visat kopian av B / L
Produktfunktioner	<ol style="list-style-type: none"><li>1. Hög kvalitet och konkurrenskraftiga priser</li><li>2. Testa FDA, SGS, LFGB etc.</li><li>3. miljövänligt</li><li>4. Det är allmänt inriktat på bröllop, fest, hem, barer etc.</li><li>5. Maskintillverkad</li></ol>

### More Product Pictures









Office & Sample Room







Factory Show

01

## Factory



## Surface Treatment

10+ production lines



□ Spraying



□ Engraving



□ Electroplating



□ Silk-screen



- Spraying
- Engraving
- Electroplating
- Silk-Screen





### **Egenskaperna hos det blåsta glaset en månad**

1. Dess fördel inklusive skulptur av överflöd, tekniker, yteffekter, färg etc.
2. Kvalitet är en svår kontroll och tolerans för storlek, vikt och form är större.
3. Priset är högt och produkten är begränsad för speciellt tekniskt glas.

### **Ansökningsmetod**

1. Använd den under ledning av den vuxna
2. Tvätta den med rent eller varmt vatten före användning
3. Rör inte vid kanten på glaskoppen, försök ta botten eller handtaget på den

### **Försiktighetsåtgärder**

1. Öl, rött vin, vitt vin, dryck eller varmt vatten bör inte vara för fulla
2. För att undvika att skada dina barns hand, vänligen placera dem där de inte når
3. Undvik fall, kollision och kraftiga stötar
4. Ej tillgängligt för mikrovågsugn
5. För att förhindra att det går sönder, lägg inte det direkt på elden

För mer [ljus hållare](#) eller något glas,

Besök vår hemsida: <http://www.okcandle.com/>

Eller här kan det hjälpa dig att veta bättre än oss: [FAQ](#)

[Vi väntar på din begäran och samarbete.](#)

## **[Hemsida tillbaka](#)**