

□□□□□□□□□□□□□□□□□□□□ 345ml 9oz □□□□□□□□□□□□□□□□□□□□□□□□□□□□□□□□

# SUNNY GLASSWARE

Focusing on luxury fragrance products in the latest 10 years

**80% Candle  
Jars Exclusive  
Supplier**



including Nest Fragrance,-  
Candle Lite, UGG etc  
popular brands



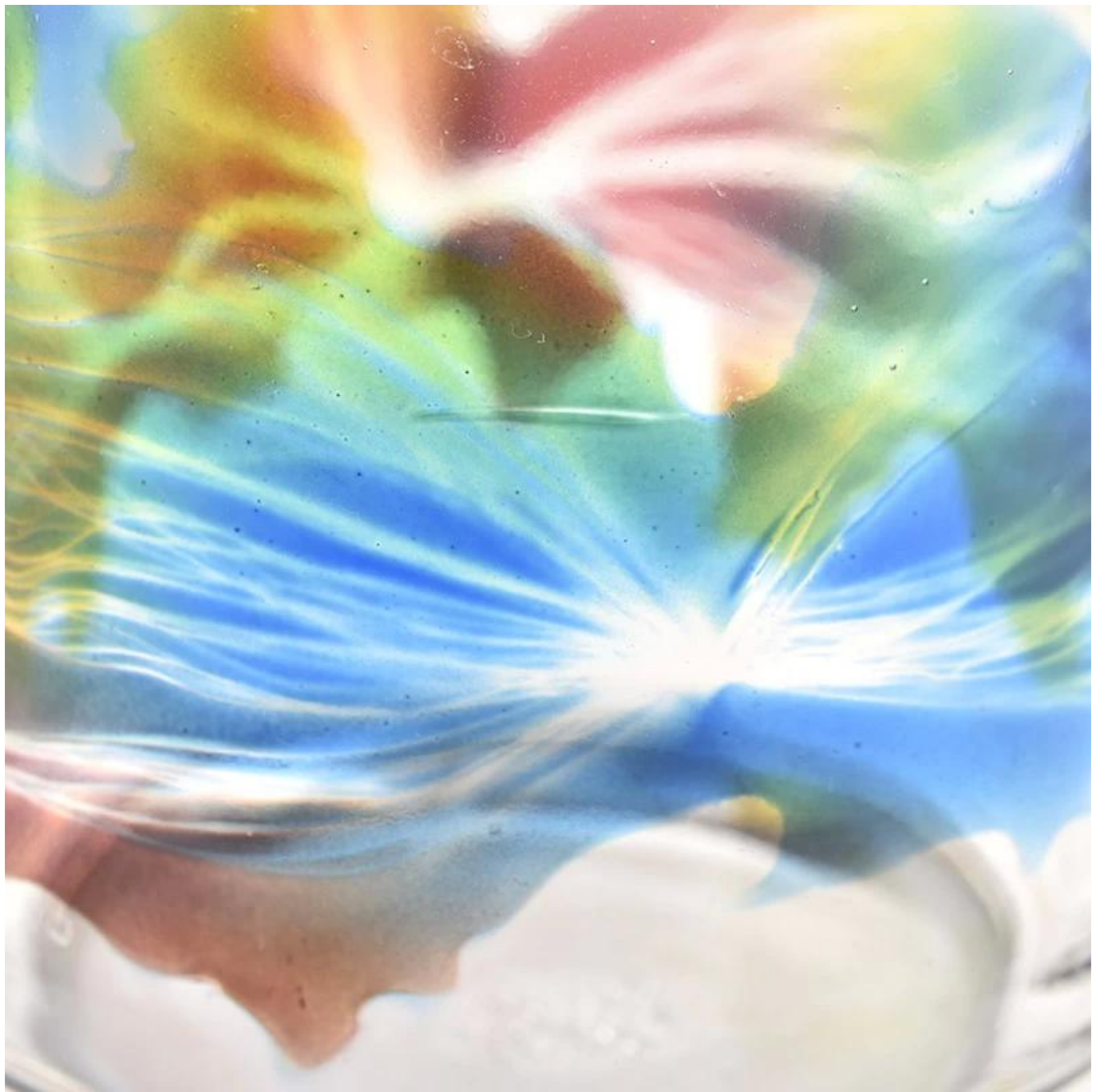
□□□□□□□□□□□□	□□□□□□□□□□□□□□□□□□□□□□□□□□□□□□□□ 500 □□. □□□□□□□□□□□□
□□□□□□□□□□□□	1. 5 □□□□□□□□□□□□□□□□□□□□□□□□□□□□□□□□ 2. 15 □□□□□□□□□□□□□□□□□□□□□□□□□□□□□□□□

<p>品名</p>	<p>品名: SGHY22040803        口径: 78 mm        口径: 73 mm        口径: 89 mm        重量: 267 g        容量: 262ml</p>
<p>用途</p>	<p>用于, , , , , ,</p>
<p>规格</p>	<p>规格 35        用于</p>
<p>材料</p>	<p>材料 30% T/T B/L</p>
<p>产地</p>	<p>产地</p>
<p>备注</p>	<p>用于, , , , ,</p>











# WIDE RANGE OF APPLICATION

Suitable for: home life/coffee shop/restaurant/wedding/party/Christmas etc



HOME LIFE



COFFEE SHOP



RESTAURANT



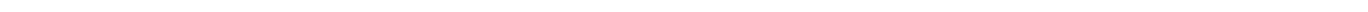
WEDDING



PARTY



CHRISTMAS ETC

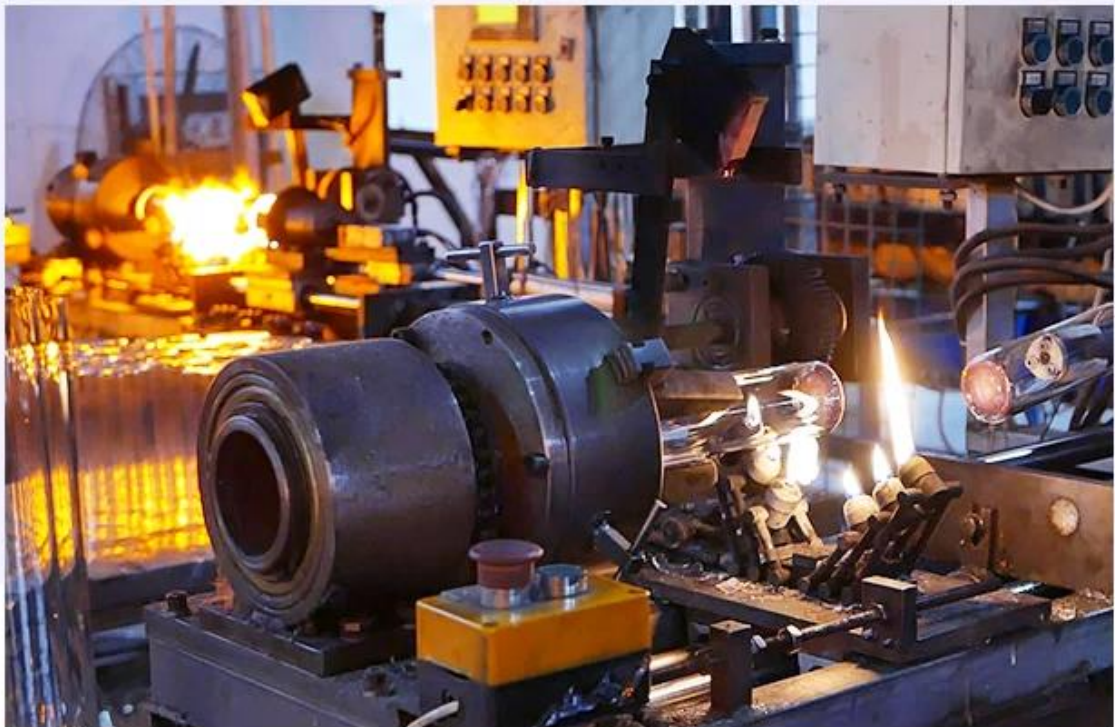






# FACTORY

There are about 20000 square meters in our factory which was built in 1992 year; Superior quality and high efficiency can be guaranteed.



# PROCESS CRAFTS



1、 Raw Material



2、 Melting



4、 Filling



3、 Cutting



5、 Molding



6、 Polishing



7、 Annealing



8、 Inspecting



9、 Packing



# Different From The Peer



Own professional shipping company( Shenzhen Sunny Worldwide logistics)



20+ years freight history and WCA members.

# PACKING

We have Normal packing, PVC box  
Window box, carton box, pallet Color box, White box, ect.  
of course, we can customize  
Individual gift box for you.



Gift box



Carton



Pallet



Wooden case



# CERTIFICATIONS



# SAMPLE ROOM



# TRADESHOW



Sunny Glassware  
have taken part in various  
exhibitions since 2002 year  
like Shanghai, London  
Las Vegas, Hongkong show







**3) 2019年10月1日開始實施的營業稅率調整對企業有何影響？**

1. 營業稅率由13%調低至11%後，企業應繳稅額將減少20%。  
營業稅率由13%調低至11%後，企業應繳稅額將減少20%。
2. 營業稅率由13%調低至11%後，企業應繳稅額將減少15%。  
營業稅率由13%調低至11%後，企業應繳稅額將減少15%。
3. 營業稅率由13%調低至11%後，企業應繳稅額將減少1800元。  
營業稅率由13%調低至11%後，企業應繳稅額將減少80元。
4. 營業稅率由13%調低至11%後，企業應繳稅額將減少15%。

**4) 2019年10月1日開始實施的營業稅率調整對企業有何影響？**

營業稅率由13%調低至11%後，企業應繳稅額將減少15%。  
營業稅率由13%調低至11%後，企業應繳稅額將減少15%。

**5) 2019年10月1日開始實施的營業稅率調整對企業有何影響？**

營業稅率由13%調低至11%後，企業應繳稅額將減少15%。  
營業稅率由13%調低至11%後，企業應繳稅額將減少15%。

**6) 2019年10月1日開始實施的營業稅率調整對企業有何影響？**

營業稅率由13%調低至11%後，企業應繳稅額將減少15%。  
營業稅率由13%調低至11%後，企業應繳稅額將減少15%。

**7) 2019年10月1日開始實施的營業稅率調整對企業有何影響？**

營業稅率由13%調低至11%後，企業應繳稅額將減少15%。  
營業稅率由13%調低至11%後，企業應繳稅額將減少15%。

營業稅率由13%調低至11%後，企業應繳稅額將減少15%。