

Ev dekorasyonu için silindir tasarımı mermer efektli beton mum kavanozu

Product Details

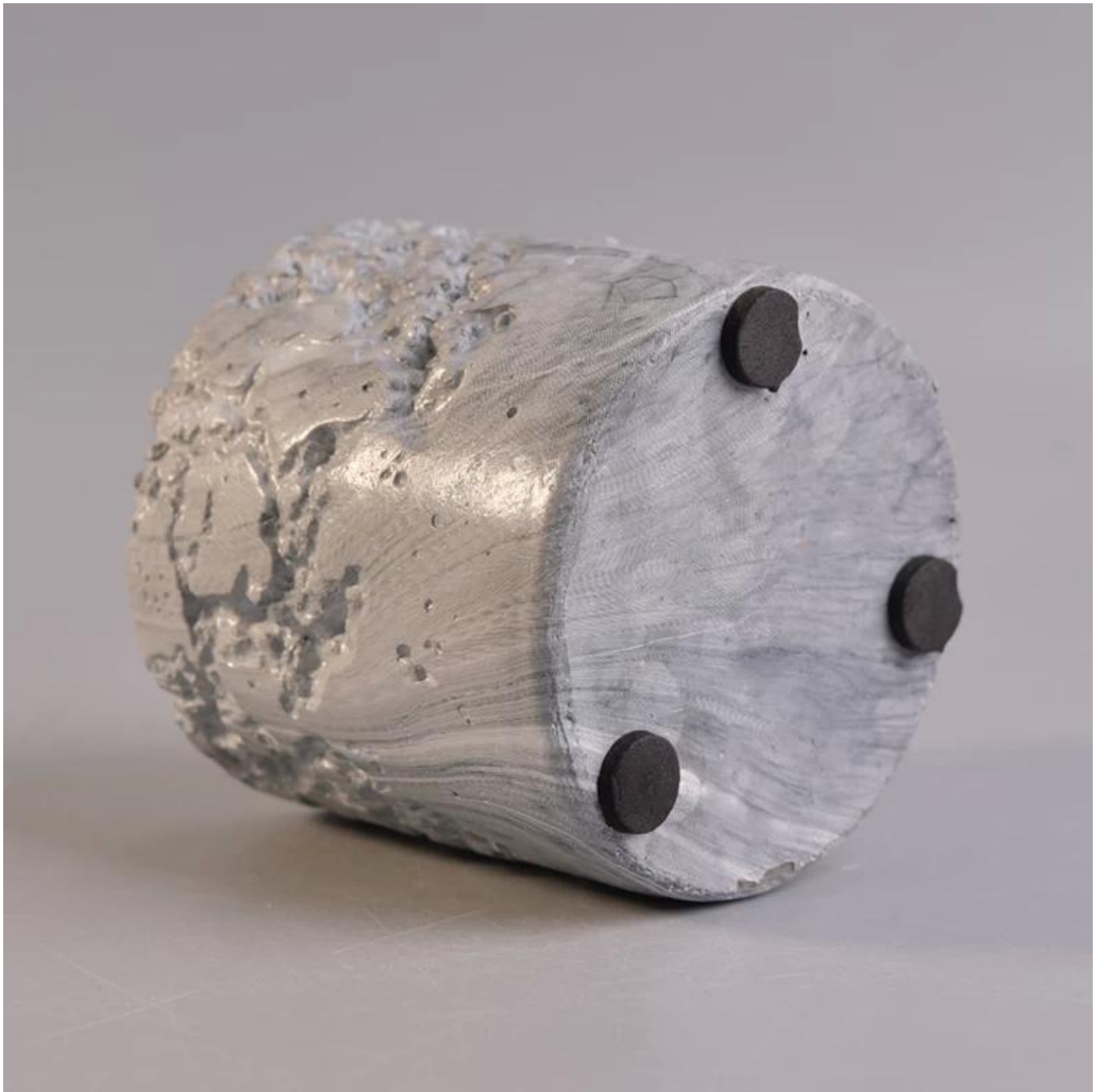
| | |
|------------------|---|
| ürün kimliği | SGSYF17041930 |
| Malzeme | Mermer görünümlü beton |
| El sanatları | El yapımı beton mum kabı |
| Prova süresi | 1. Mevcut ürünler, numune alma süresi 5 gün 2. Yeniden kalıplama ihtiyacı, örnekleme zamanı 15 gün |
| Paket içeriği | Genel paketleme, 48 / Karton |
| Kapasite | 500.000 - 1.000.000 / ay |
| Teslimat süresi | Numune ve sipariş onayından 35 gün sonra |
| Ödeme şartları | T / T% 30 peşinat, konşimento kopyasını görmek için bakiyeyi ödeyin |
| Ulaşım | Deniz taşımacılığı, hava taşımacılığı, uluslararası ekspres teslimat; misafirler nakliye tayin etti |
| Ürün Özellikleri | 1. El yapımı mum kabı 2. Otellerde, evlerde, barlarda vb. Kullanılabilir 3. Çevresel malzeme 4. FDA testi, CA65 testi |
| Seçmen için | 1. farklı tasarımınızı ve boyutunuzu tatmin edin 2. Her renkte boya, buzlanma, elektrokaplama, lazer kazıma yapılabilir 3. shrink film, renkli hediye kutusu, beyaz hediye kutusu gibi özel ambalajlar sağlayın 4. Ürün kalitesini kontrol etmek için özel bir kalite kontrol ekibimiz var 5. Teslimatı sağlamak için profesyonel üretim üslerimiz ve depolarımız var |

More Product Pictures









Similar Products Link



Office & Sample Room



Factory Show



Ay üflemleri camın özellikleri

1. Bol heykel, teknik, yüzey efektleri, renk vb. Dahil avantajı.
2. Kalite kontrolü zordur ve boyut, ağırlık ve şeklin toleransı daha büyüktür.
3. Fiyatı yüksek olup, ürün özel teknik camlar için sınırlıdır.

Uygulama metodu

1. Yetişkinin rehberliğinde kullanmak
2. Kullanmadan önce temiz veya kaynar su ile yıkamak
3. Cam bardağın kenarına dokunmayın, altını veya sapını tutmaya çalışın

Uyarılar

1. Bira, kırmızı şarap, beyaz şarap, içecek veya sıcak su çok dolu olmamalıdır
2. Çocuklarınızın ellerini incitmekten kaçınmak için lütfen ellerini ulaşamayacakları bir yere koyun.
3. Düşmekten, Çarpışmadan ve güçlü darbelerden kaçınin
4. Mikrodalga fırında kullanılamaz
5. Çatlmasını önlemek için doğrudan açık ateşin üzerine koymayın

Daha fazla cam mumluk için gveya herhangi bir cam eşya,

lütfen sitemizi ziyaret edin: <http://www.okcandle.com/>

Veya burada hakkımızda daha fazla bilgi edinmenize yardımcı olabilir: [SSS](#)

[Sorgunuzu ve işbirliğinizi dört gözle bekliyoruz.](#)