

## Балон з мармуровим ефектом з бетонної свічки для домашнього декору

### Product Details

Ідентифікатор товару	SGSYF17041930
Матеріал	Ефект мармурового бетону
Ремесла	Контейнер для свічок ручної роботи
Час перевірки	1. Існуюча продукція, час вибірки 5 днів 2. Необхідність повторного формування, час зразка 15 днів
Пакет	Загальна упаковка, 48 / коробка
Ємність	500 000 до 1 000 000 / на місяць
Час доставки	Через 35 днів після підтвердження зразка та замовлення
Терміни оплати	T / T 30% першого внеску, сплатіть залишок, щоб побачити копію коносаменту
Транспорт	Морський транспорт, повітряний транспорт, міжнародна експрес-доставка; гості призначили експедирування вантажів
Особливості продукту	1. Ручна робота <a href="#">ЄМНІСТЬ ДЛЯ СВІЧОК</a> 2. Може використовуватися в готелях, будинку, барі тощо 3. Екологічний матеріал 4. Тест FDA, тест CA65
Вам на вибір	1. задовольнити ваш різний дизайн та розмір 2. Можна зробити будь-який колір фарби, глазури, гальванічного покриття, лазерного гравірування 3. забезпечити спеціальну упаковку, таку як термоусадочна плівка, кольорова подарункова коробка, біла подарункова коробка 4. У нас є спеціальна команда з контролю якості, яка контролює якість продукції 5. У нас є професійні виробничі бази та склади для забезпечення доставки

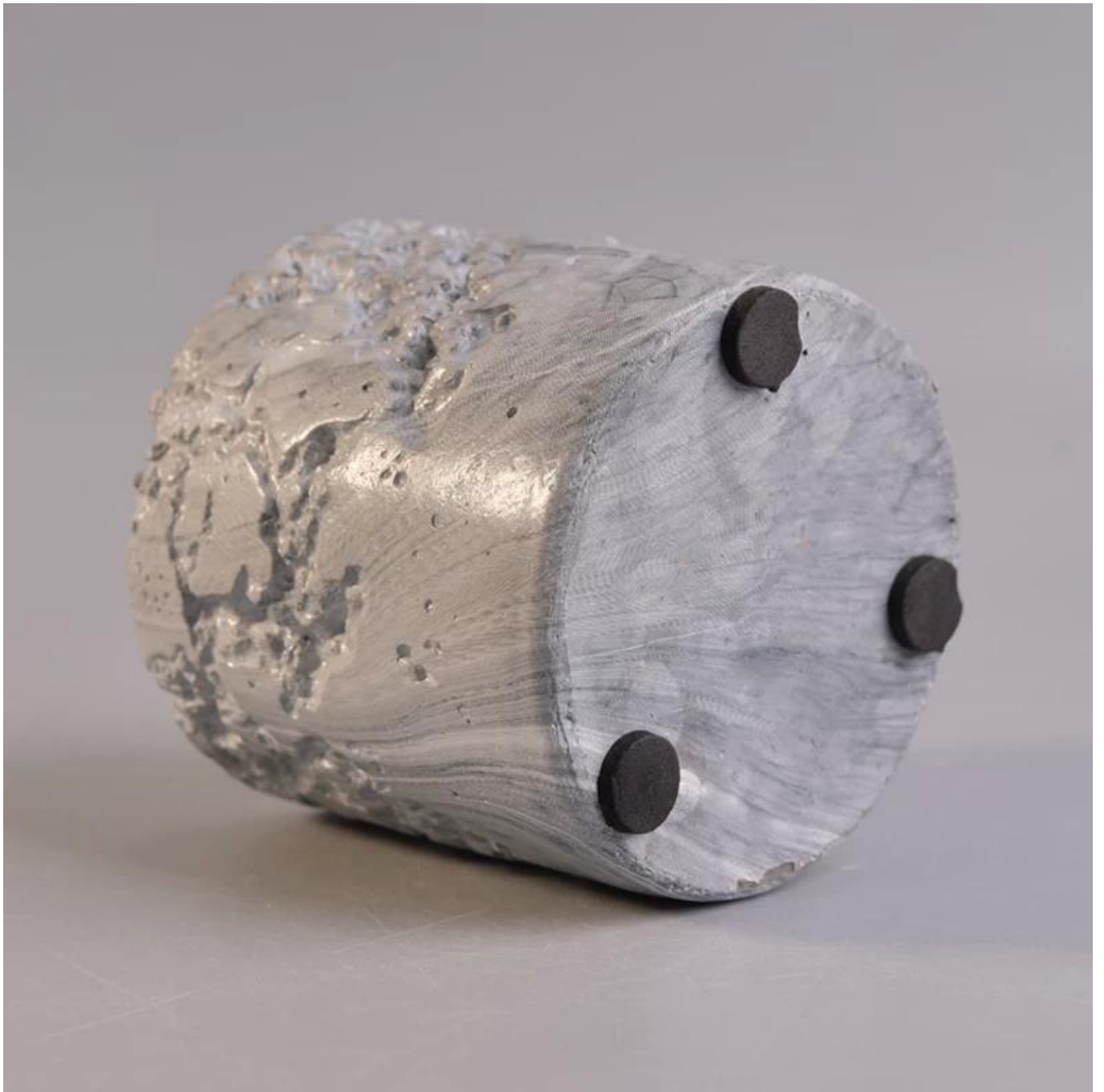
### More Product Pictures











Similar Products Link



Office & Sample Room



Factory Show





### Особливості місячного видувного скла

1. Його перевага, включаючи рясність скульптури, техніку, поверхневі ефекти, колір тощо.
2. Якість важко контролювати, а допуск розміру, ваги та форми більший.
3. Ціна висока, а товар обмежений для спеціального технічного скла.

### Спосіб застосування

1. Використання його під керівництвом дорослого
2. Промийте його чистою або киплячою водою перед використанням
3. Не торкаючись краю скляної чашки, спробуйте взяти дно або ручку

### Застереження

1. Пиво, червоне вино, біле вино, напої або гаряча вода не повинні бути занадто повними
2. Щоб ушкодити руку своїх дітей, покладіть її туди, куди вони не можуть дістати
3. Уникайте падіння, зіткнення та сильного удару
4. Не доступний для мікрохвильової печі
5. Щоб запобігти розтріскуванню, не ставте його безпосередньо на відкритий вогонь

Для більшої кількості скляного свічника або будь-який скляний посуд,

будь ласка, відвідайте наш веб-сайт: <http://www.okcandle.com/>

Або тут може допомогти вам дізнатися більше про нас: [FAQ](#)

[Ми з нетерпінням чекаємо вашого запиту та співпраці.](#)