

Високоякісний керамічний підсвічник для білого ведмедя у формі глиняного контейнера для прикраси будинку

Product Details

Назва елемента	Високоякісний керамічний підсвічник для білого ведмедя у формі глиняного контейнера для прикраси будинку
Номер об'єкта.	SGGH19011623
Виріжте його	Верхній діаметр: 80 мм Нижній діаметр: 98 мм Макс.: 108 мм Висота: 135 мм Вага: 288г Ємність: 560мл Інші розміри: 5 унцій / 8 унцій / 10 унцій / 16 унцій також доступні
Ємність	10 унцій 14 унцій 16 унцій і т. Д. Це доступно
Час відбору проб	1,5 дня, якщо форма та розмір виробів існують 2,15 днів, якщо вам потрібна нова форма та розмір виробів
Упаковка	24шт / 36шт / 48шт звичайна безпечна упаковка тощо для експортної коробки з подільником для яєць
МОQ	5000
Час доставки	Протягом 35 днів після підтвердження замовлення
Терміни оплати	30% депозит Т / Т заздалегідь, залишок після показу копії В / L
Особливості продукту	<ol style="list-style-type: none">1. Висока якість та конкурентоспроможні ціни2. Тестування FDA, SGS, LFGB тощо.3. Eco Friendly4. Він широко спрямований на весілля, вечірки, будинок, бари тощо.5. Ручна робота

More Product Pictures







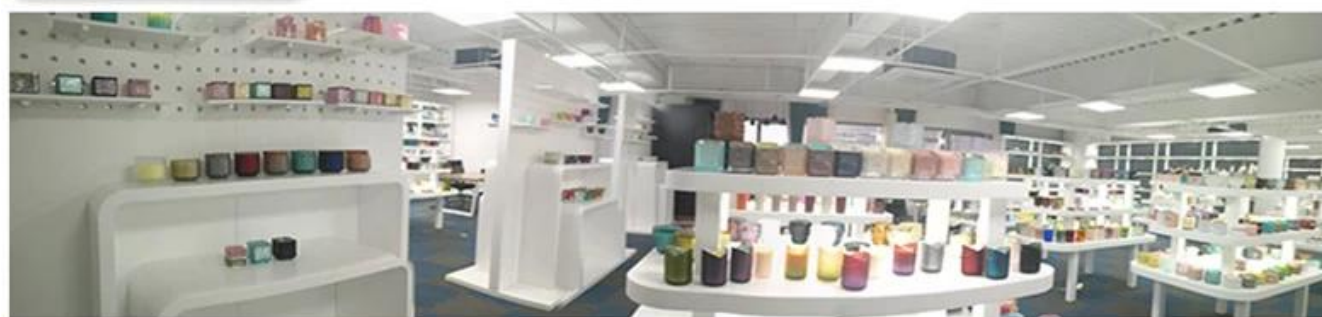






Office & Sample Room





Factory Show





Характеристика видувного скла на місяць

1. Його перевага, включаючи скульптуру в достатку, техніку, поверхневі ефекти, колір тощо.
2. Якість - це складна перевірка, а допуск розміру, ваги та форми більший.
3. Ціна висока, а товар обмежений для спеціального технічного скла.

Спосіб застосування

1. Використовуючи його під керівництвом дорослого
2. Промийте його чистою або гарячою водою перед використанням
3. Не торкайтеся краю скляної чашки, спробуйте взяти дно або ручку

Запобіжні заходи

1. Пиво, червоне вино, біле вино, напій або гаряча вода не повинні бути занадто наповненими
2. Щоб не поранити руку своїх дітей, покладіть їх туди, куди вони не можуть дістатись
3. Уникайте падінь, зіткнень та сильних ударів
4. Не доступний для мікрохвильової печі
5. Щоб запобігти його розбиванню, не ставте його прямо на вогонь

Для більш [свічник](#) або будь-яке скло,

Будь ласка, відвідайте наш веб-сайт: <http://www.okcandle.com/>

Або тут це може допомогти вам знати краще за нас: [FAQ](#)

[Ми чекаємо вашого запиту та співпраці.](#)

[Домашня сторінка назад](#)