

# Висока якість матова біла керамічна свічка судна з кришкою

## Product Details

Назва виробу	Висока якість матова біла керамічна свічка судна з кришкою
Пункт №.	Sgysy18110501
Розмір	Діа: 95 мм Висота: 70 мм Вага: 286 г Ємність: 310 мл  кришка 95x15mm
Потужність	10oz 14oz 16oz тощо доступний
Час вибірки	1,5 дні, якщо існують форми та розмір продуктів 2,15 днів, якщо потрібна нова форма та розмір продуктів
Упаковка	Нормальна безпечна упаковка 24шт / 36pcs / 48pcs та ін за експортом коробки з дільником яєць
Манек	3000pcs
Час доставки	Протягом 35 днів після підтвердження замовлення
Терміни оплати	30% депозит Т / Т заздалегідь, баланс після показу копії b / l
Функція продукту	1.Ви високі якісні та конкурентні ціни 2.MEET FDA, SGS, LFGB тощо 3.ECO дружній 4.Використовуйте до весілля, партії, дому, бару тощо. 5.machine зроблено

## More Product Pictures



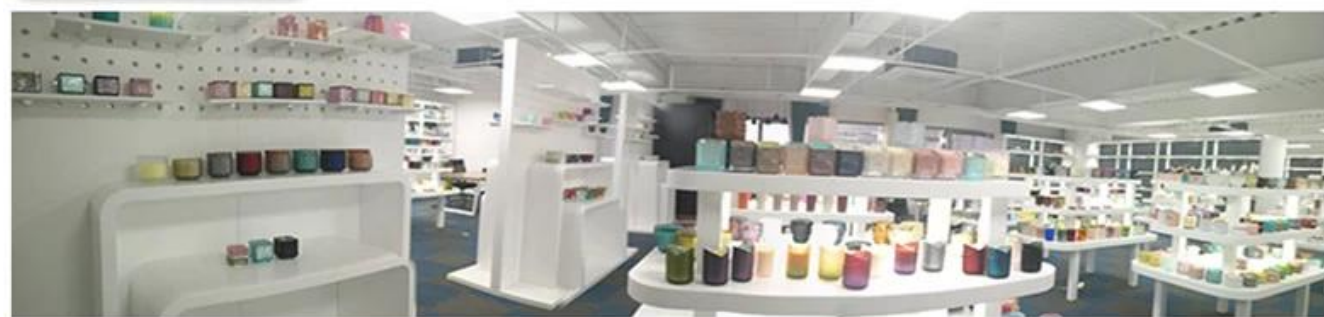




Office & Sample Room







Factory Show





### Особливості місяця видувного скла

1. Його перевага, включаючи достаток скульпту, техніку, поверхневі ефекти, колір тощо.
2. Якість - це важкий контроль, а толерантність до розміру, ваги та форми більше.
3. Ціна висока, а продукт обмежений для спеціального технічного скла.

### Спосіб застосування

1. Використовуючи його під керівництвом дорослого
2. Миючи його чистою або киплячою водою перед використанням
3. Не дотик до обода скляної чашки, спробуйте взяти на нижню або ручку

### Застереження

1. Пиво, червоне вино, біле вино, напій або гаряча вода не бути занадто повною
2. Щоб уникнути пошкодити руку вашої діти, будь ласка, покладіть його на місце, де вони можуть досягти
3. Уникайте скидання, зіткнення та сильного впливу
4. Недоступно для мікрохвильової печі
5. Щоб запобігти розтріскуванню, не кладіть його над відкритим вогнем безпосередньо

Для більш [свічник](#) або будь-який посуд,

Будь ласка, відвідайте наш веб-сайт: <http://www.okcandle.com/>

Або тут може допомогти вам знати більше нас: [FAQ](#)

[Ми з нетерпінням чекаємо вашого запиту та співпраці.](#)

## [Домашня сторінка](#)