

## Гарячі продажі 16 унцій велика кругла нижня скляна банка для свічок

### Product Details

Назва елемента	<b>Гарячі продажі 16 унцій велика кругла нижня скляна банка для свічок</b>
Номер об'єкта.	SG10125CCL
Виріжте його	Пункт NO: SG10125CCL Верхній діаметр: 100 мм Нижній діаметр: 92 мм Висота: 125 мм Ємність: 20 унцій Матеріал: високе біле скло Виробництво: машинне виготовлення Час відбору проб: 5 ~ 7 днів після підтвердження  Інші розміри: 5 унцій / 8 унцій / 10 унцій / 16 унцій також доступні
Ємність	10 унцій 14 унцій 16 унцій і т. Д. Це доступно
Час відбору проб	1,5 дня, якщо форма та розмір виробів існують 2,15 днів, якщо вам потрібна нова форма та розмір виробів
Упаковка	24шт / 36шт / 48шт звичайна безпечна упаковка тощо для експортної коробки з подільником для яєць
МОQ	5000шт
Час доставки	Протягом 35 днів після підтвердження замовлення
Терміни оплати	30% депозит Т / Т заздалегідь, залишок після показу копії В / L
Особливості продукту	1. Висока якість та конкурентоспроможні ціни 2. Тестування FDA, SGS, LFGB тощо. 3. Eco Friendly 4. Він широко спрямований на весілля, вечірки, будинок, бари тощо. 5. Машина виготовлена

### More Product Pictures



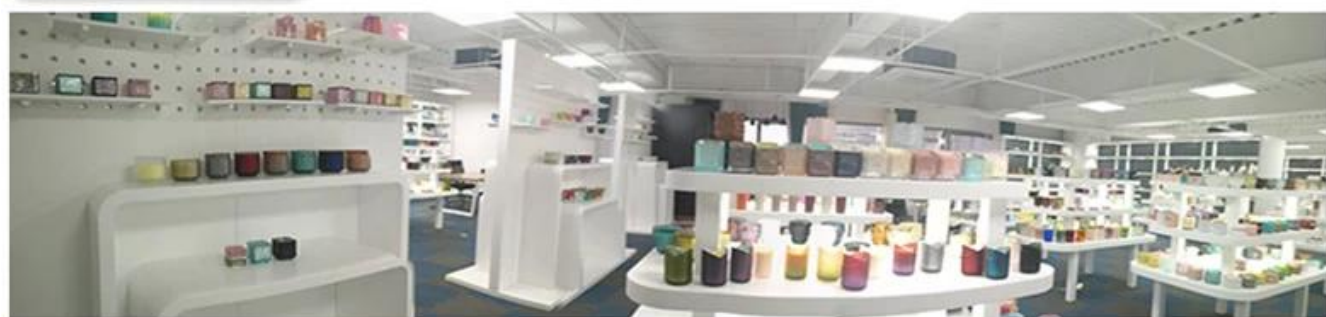






Office & Sample Room





Factory Show

01

## Factory



## Surface Treatment

10+ production lines



□ Spraying



□ Engraving



□ Electroplating



□ Silk-screen



- Spraying
- Engraving
- Electroplating
- Silk-Screen





### Характеристика видувного скла на місяць

1. Його перевага, включаючи скульптуру в достатку, техніку, поверхневі ефекти, колір тощо.
2. Якість - це складна перевірка, а допуск розміру, ваги та форми більший.
3. Ціна висока, а товар обмежений для спеціального технічного скла.

### Спосіб застосування

1. Використовуючи його під керівництвом дорослого
2. Промийте його чистою або гарячою водою перед використанням
3. Не торкайтеся краю скляної чашки, спробуйте взяти дно або ручку

### Запобіжні заходи

1. Пиво, червоне вино, біле вино, напій або гаряча вода не повинні бути занадто наповненими
2. Щоб не поранити руку своїх дітей, покладіть їх туди, куди вони не можуть дістатись
3. Уникайте падінь, зіткнень та сильних ударів
4. Не доступний для мікрохвильової печі
5. Щоб запобігти його розбиванню, не ставте його прямо на вогонь

Для більш [свічник](#) або будь-яке скло,

Будь ласка, відвідайте наш веб-сайт: <http://www.okcandle.com/>

Або тут це може допомогти вам знати краще за нас: [FAQ](#)

[Ми чекаємо вашого запиту та співпраці.](#)

## [Домашня сторінка назад](#)